

BAB III

TINJAUAN UMUM LOKASI PENELITIAN

Dalam bab ini menyajikan tinjauan umum berkenaan mengenai lokasi penelitian yang dimana sebagai bahan baru dalam mengetahui letak dan deksripsi mengenai keberadaan Desa Rambung merah dan juga Profil dari Perumahan Harmoni, sebagai berikut:

A. Kondisi Geografis Dan Demografis Desa Rambung Merah

a. Sejarah dan Keadaan Geografis Desa Rambung Merah

Desa Rambung Merah merupakan salah satu desa yang berada di kecamatan Siantar, kabupaten Simalungun, Provinsi Sumatera Utara dengan luas wilayah 1,325 Km², dari keseluruhan luas daerah yang ada di Desa Rambung Merah. Secara geografis Desa Rambung Merah terdiri dari dataran padat penduduk dan juga dataran rendah yang mayoritas masyarakatnya wirausaha dan petani. Kondisi umum di wilayah Desa Rambung Merah adalah wilayah yang cukup subur untuk pertanian dan aman dari *erosi*.

Adapun batas wilayah Desa Rambung Merah sebagai berikut:

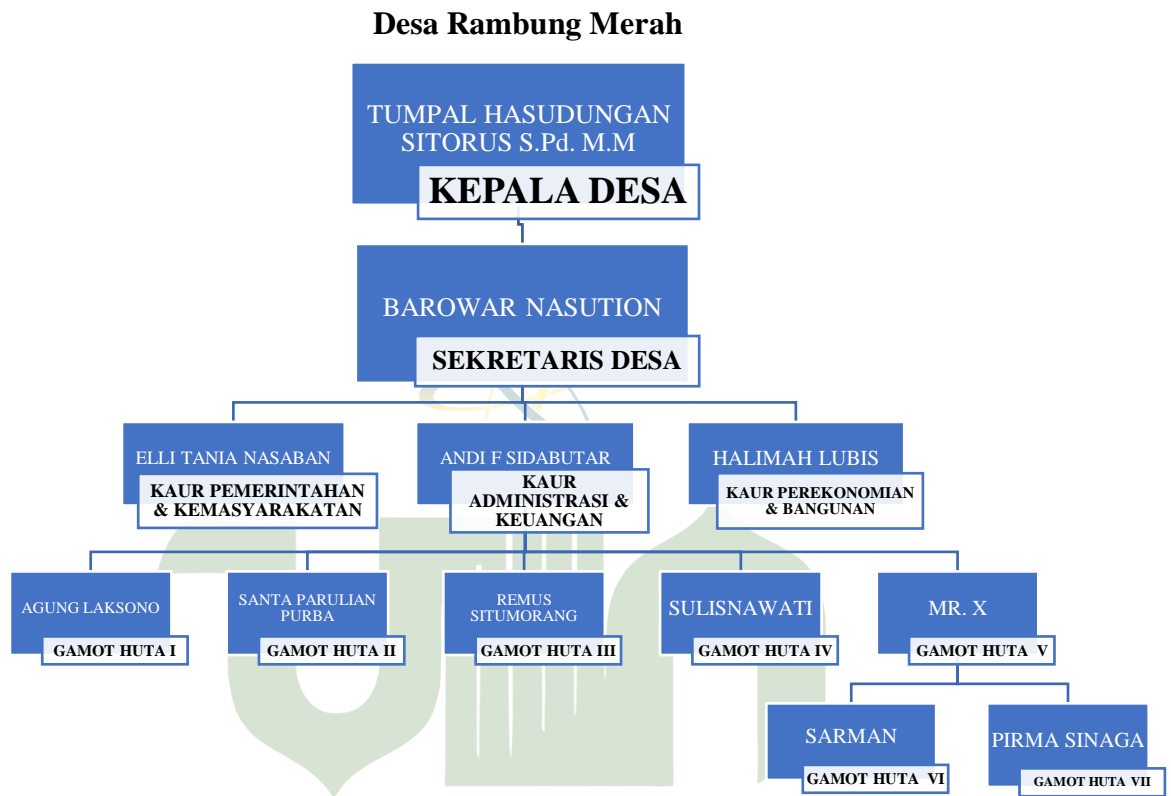
- 1) Sebelah Barat Nagori Pamatang Simalungun
- 2) Sebelah Timur Nagori Siopat Suhu dan Nagori Pamatang Simalungun
- 3) Sebelah Utara Nagori Sumber Jaya
- 4) Sebelah Selatan Nagori Karang Bangun

Desa Rambung Merah menjadi sebuah desa yang sudah terbuka dengan kecanggihan teknologi sehingga transportasi banyak dijumpai dan dengan akses jalan yang baik ketika menuju akses ke Desa. Desa Rambung Merah meliputi beberapa dusun/ huta di antaranya:

- 1) Huta I
- 2) Huta II
- 3) Huta III
- 4) Huta IV
- 5) Huta V
- 6) Huta VI
- 7) Huta VII

Orbitasi atau jarak tempuh dari Desa Rambung Merah ke Kecamatan adalah kurang lebih 3 Km, jarak tempuh ke Kabupaten 2 Km, sedangkan jarak tempuh Desa Rambung Merah ke Provinsi Sumatera Utara serta ibu kota Medan kurang lebih 4 jam.

Struktur Organisasi Pemerintahan



b. Jumlah Penduduk

Penduduk Desa Rambung Merah dominan berasal dari suku Jawa, dengan dikelilingi juga dengan aneka ragam suku, seperti batak mandailing, batak toba, batak karo dan lainnya.

Berdasarkan data penduduk Desa Rambung Merah Kecamatan Siantar yang berjumlah 3.982 penduduk yang hidup dan bertempat tinggal di Desa Rambung Merah. Sebagaimana penduduk laki-laki berjumlah 2.026 Jiwa sedangkan Perempuan berjumlah 1965 Jiwa.

c. Mata Pencaharian.

Adapun dari mata pencaharian desa ini pada umumnya adalah berdagang dengan berjualan dan juga pekerja buruh, untuk memenuhi kebutuhan hidup hidup, para pedagang juga mempunyai mata pencaharian lainnya seperti PNS, Petani, Wirausaha, Buruh dan profesi lainnya.

Untuk jelasnya bisa dilihat table sebagai berikut:

Tabel 4.1: Mata Pencaharian Desa Rambung Merah:

No	Jenis Pekerjaan	Presentase (%)
1	PNS/TNI/POLRI	2,5 %
2	Petani	20%
3	Wiraswasta	37.5%
4	Buruh	40%

Sumber Data :Kantor Desa Rambung Merah

Dari data diatas menunjukkan bahwa pekerjaan mayoritas dari penduduk Desa Rambung Merah adalah buruh. Dengan bekerja inilah masyarakat di Desa Rambung Merah memenuhi kebutuhan sehari-hari mereka.

d. Agama

Pada umumnya penduduk Desa Rambung Merah Kecamatan Siantar Kabupaten Simalungun memeluk agama Islam, sesuai dengan adat jawa yang memiliki karakter sopan santun dan ramah tamah.

Table 4.2 : Keadaan Keagamaan di Desa Rambung Merah

Agama	Persentase
Islam	50%
Kristen Katolik	35%
Kristen Protestan	15 %

Sumber Data :Kantor Desa Rambung Merah

Tapi disisi lain, Desa Rambung merah juga memeluk agama Kristen, seperti kristen Protestan dan Katolik dengan mayoritas suku batak, dan memang karakter masyarakatnya yang asli batak dikenal memiliki sifat tegas dan kuat Ketika hidup bermasyarakat.

e. Pendidikan

Table 4.3 : Pendidikan Masyarakat di Desa Rambung Merah

Kategori	Persentase
Belum Sekolah	4 %
Sekolah Dasar	30 %
SMP	24 %
SMA	23 %
S1 & S2	5%
Tidak Sekolah	14 %

Sumber Data : Kantor Desa Rambung Merah

Berdasarkan data di atas terlihat bahwa latar belakang pendidikan masyarakat di Rambung Merah, Kecamatan Siantar, Kabupaten Simalungun Provinsi Sumatera utara ini masih terbilang cukup rendah, dikarenakan angka yang tidak sekolah lumayan dominan. Sehingga terlihat bahwa keinginan untuk mengetahui pengetahuan tentunya juga minim. Hal ini di dapatkan penulis dari hasil wawancara dengan salah satu pegawai di Kantor Desa Rambung Merah Kecamatan Siantar, Kabupaten Simalungun.

f. Sarana dan Prasarana di Desa Rambung Merah

Table 4.4. Sarana dan Prasarana di Desa Rambung Merah

NO	Sarana dan Prasarana
1	Masjid
2	Pemakaman Umum
3	Balai Desa
4	Lapangan Sepak Bola
5	Puskesmas

Sumber Data : Kantor Desa Rambung Merah

Berdasarkan data di atas bahwasanya di dalam penggunaan tanah di wilayah Desa Rambung Merah selain digunakan untuk tanah perkebunan dan pemukiman warga, sebagian sisanya tanah kering yang dipergunakan dan dibangun fasilitas-fasilitas untuk sarana prasarana umum Desa Rambung Merah yang dapat dipergunakan masyarakat Desa Rambung Merah Kecamatan Siantar, Kabupaten Simalungun. Fasilitas-fasilitas umum secara garis besar seperti masjid, pemakaman umum, balai desa, lapangan sepak bola, dan juga puskesmas.

B. Profil Perumahan Harmoni, Desa Rambung Merah

Perumahan Harmoni atau juga dikenal dengan Perumahan Graha Harmoni yang beralamat di Jalan H. Ulakma Sinaga Kelurahan Rambung Merah kecamatan Siantar Kabupaten Simalungun provinsi Sumatera Utara yang memiliki luas area, yang seluas lima hektar, dengan letak perumahan Harmoni sebagai berikut:

1. Lokasi berdekatan dengan STM Swasta
2. Jarak yang di tempuh dengan pusat kota lebih kurang 5 km dari jalan Sutomo
3. Jarak tempuh dengan terminal pajak Horas lebih kurang 5 km dan terminal pajak Parluasan lebih kurang 4 km.
4. Jalan utama perumahan Harmoni dilalui angkutan umum yang nama angkutan nya GMSS Jaya.

Pembangunan perumahan Harmoni dibangun dan juga dikembangkan oleh pihak *Developer CV Bumi Agung Sejahtera*. Adapun tipe-tipe rumah yang ada di perumahan Harmoni adalah sebagai berikut:

1. Type 45 Luas tanah 6 m x 15 m
2. Type 54 Luas tanah 6m x 15 m
3. Type 78 Luas tanah 7m x 17m
4. Ruko Luas tanah 4m x 22m

Di perumahan Harmoni memiliki satu pintu gerbang utama yang dijaga oleh salah seorang dengan sistem pengaturan satu pintu.