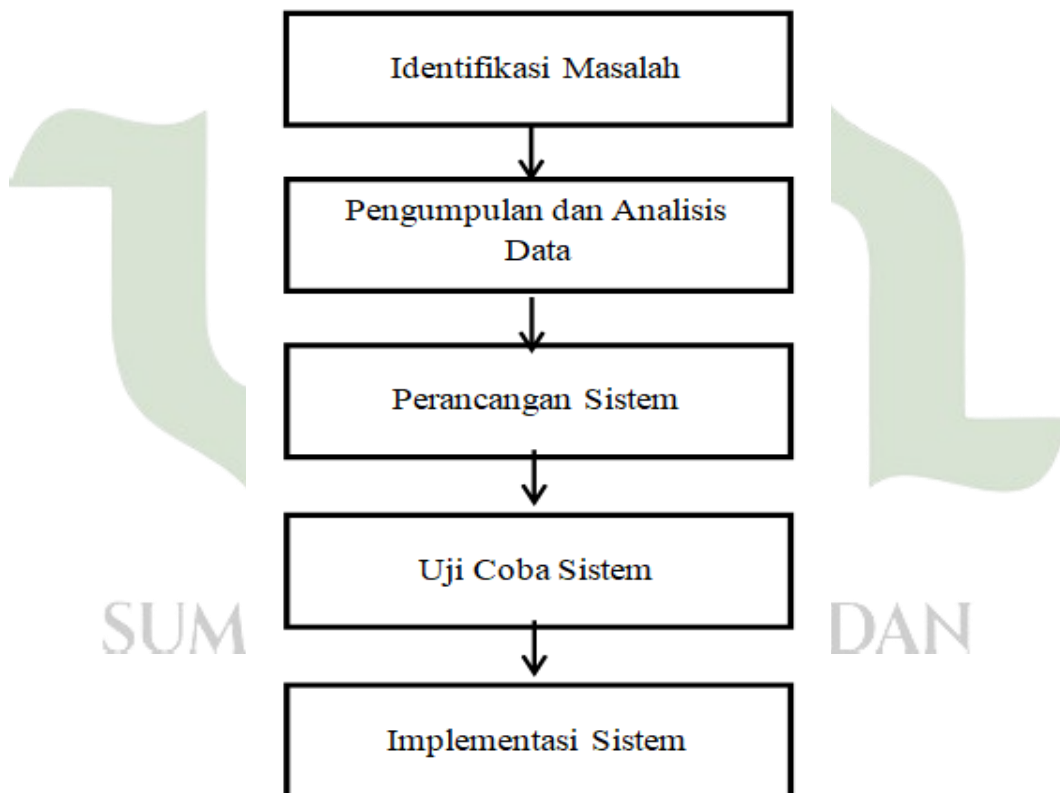


BAB III METODOLOGI PENELITIAN

3.1 Kerangka Penelitian

Penelitian ini ialah penelitian kuantitatif yang mengaitkan pemakaian data berbentuk angka. Untuk mencapai hasil optimal dalam penelitian ini, dilakukan serangkain tahapan yang terstruktur dan direncanakan dengan baik. Adapun kerangka kerja penelitian dari “*Composite Performance Index Dalam Pengambilan Keputusan Bantuan Sosial Di Desa Aek Songsongan*” dapat dilihat dari gambar dibawah ini:



Gambar 3.1 Kerangka Kerja

Kerangka kerja penelitian ini merupakan tahapan-tahapan dalam proses penelitian

1. Identifikasi Masalah

Identifikasi permasalahan merupakan langkah terutama dalam riset, karna mengaitkan pengenalan permasalahan secara merata. Dengan kata lain, ini ialah proses kunci dalam penelitain. Permasalahan yang diidentifikasi penulis ialah Pemilihan penerima bantuan di desa Aek Songsongan belum pas sasaran serta penilaian terhadap penerima bisa jadi *subjektif*, menimbulkan ketidakadilan dalam pemberian bantuan. *Staff* desa Aek Songsongan masih memakai metode manual, ialah dengan mengecek dokumen calon penerima bantuan serta mencocokkan dengan kriteria yang terdapat satu persatu tanpa menggunakan *tools*. Metode ini sangat memakan waktu serta bisa menyebabkan kesalahan- kesalahan oleh staff sebab terdapat aspek ketidak telitian. Serta belum adanya *implementasi* sistem pengambilan keputusan penerima bantuan sosial.

2. Pengumpulan dan Analisis Data

Mengambil data- data penerima bantuan Sosial pada lokasi riset di kantor desa Aek Songsongan serta menganalisanya guna mengganti informasi sebagai data yang digunakan pada pengambilan kesimpulan pada riset. Adapun teknik pengmpulan data sebagai berikut:

1) Penelitian Lapangan (*Field Research*)

Riset lapangan yang dilakukan oleh penulis ialah proses riset yang mengaitkan pengambilan informasi secara langsung dilokasi riset. Riset ini dicoba dengan memakai metode:

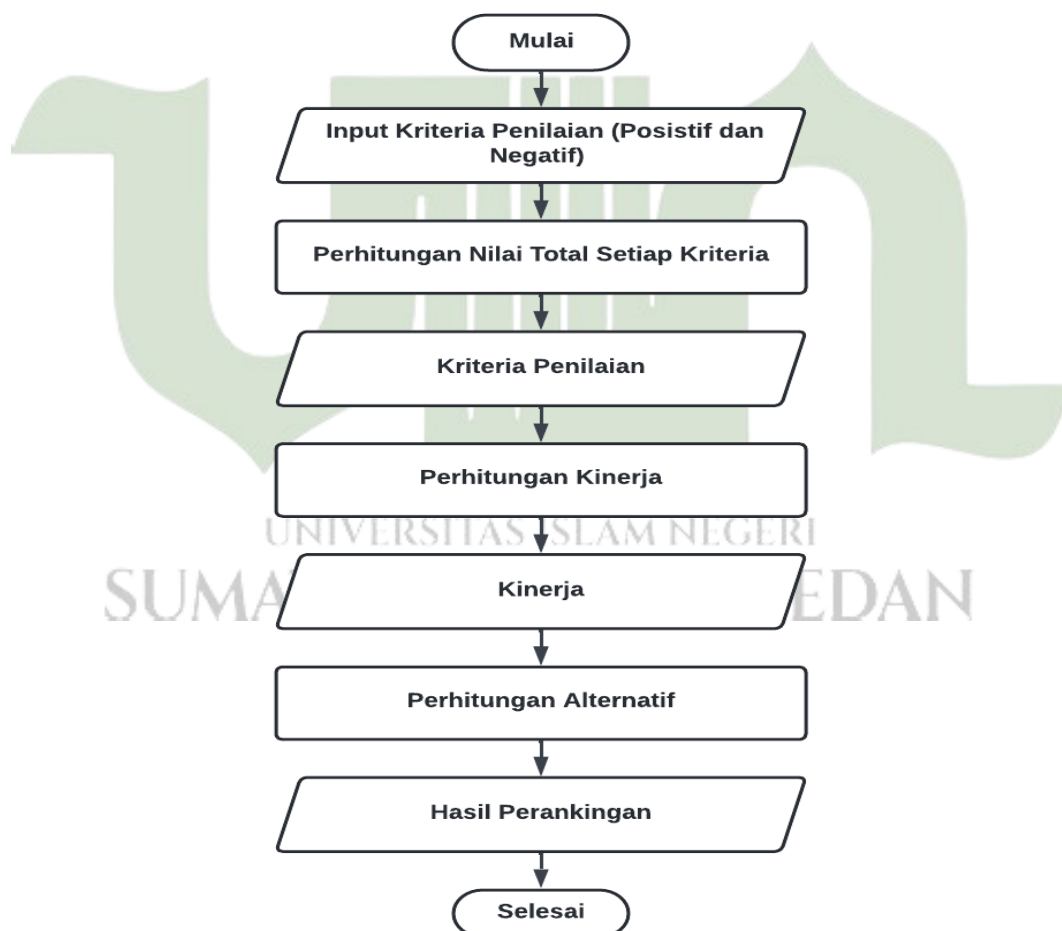
- a. Wawancara (*Interview*) merupakan metode pengumpulan data dengan cara tanya jawab secara langsung kepada Bapak Kepala Desa Aek Songsongan ialah Bapak Edy Marpaung, staff yang bekerja serta para Kepala Dusun.
- b. Pengamatan (*Observation*) merupakan metode pengumpulan informasi menggunakan pengamatan, yakni dengan melangsungkan kunjungan ke tempat riset.

Untuk analisis data menggunakan metode Composite Performance Index (CPI). Informasi dari data survei akan diolah dengan rumus CPI untuk menentukan indeks kinerja komposit secara holistik. Indeks ini akan dievaluasi untuk

memahami tingkat efisiensi dan efektivitas penyaluran bantuan sosial di Desa Aek Songsongan. Dengan penerapan metode Composite Performance Index (CPI), penelitian diharapkan dapat memberikan wawasan mendalam mengenai kinerja keseluruhan program bantuan sosial di desa tersebut, serta memberikan saran praktis untuk meningkatkan efektivitas dan efisiensi dalam penyaluran bantuan sosial di masa yang akan datang.

3. Perancangan Sistem

Perancangan sistem diawali dengan perancangan UML, ialah *use case* diagram, *class* diagram yang nantinya mempermudah dalam membangun sistem yang akan dibuat. Agar sistem menghasilkan Keputusan yang akurat dilakukan perancangan flowchart Composite Performance index (CPI) pada sistem sebagai berikut:



Gambar 3.2 Flowchart Composite Performance Index

4. Uji Coba Sistem

Sistem yang sudah dibikin akan dicoba pengujian secara bersama dengan tujuan guna mengenali apakah sistem yang sudah terbuat telah cocok dengan kebutuhan dan sekaligus mengecek apakah terdapat kekurangan dalam sistem tersebut.

5. Implementasi Sistem

Sistem yang sudah dibuat akan diimplementasikan menjadi website dan dapat digunakan oleh staff balai desa aek songsongan sebagai alat bantu dalam pemilihan penerima bansos

3.2 Rencana Pembahasan

Untuk membangun Sistem Pengambilan Keputusan penerima bantuan sosial di Desa Aek Songsongan penulis menerapkan metode Composite Performance index (CPI) berbasis website . Sistem ini akan membantu staff dalam mempercepat penentuan klasifikasi bantuan sosial, menghindari kesalahan, dan menghasilkan keputusan yang lebih akurat.

3.3 Lokasi Penelitian

Letak riset ini bertempat di kantor Desa Aek Songsongan yang beralamat di Dusun 4, Desa Aek Songsongan, Kecamatan Aek Songsongan, Kabupaten Asahan, Provinsi Sumatera Utara, Kode Pos 21274.

3.4 Waktu Penelitian

Waktu riset merujuk pada periode waktu yang digunakan untuk melaksanakan studi ataupun penelitian dalam bidang tertentu. Waktu riset bisa mencakup bermacam tipe aktivitas, semacam pengumpulan data, analisis data, eksperimen, *observasi*, serta sebagainya. Waktu riset yang memadai sangat berarti buat membenarkan mutu serta keakuratan hasil riset yang dihasilkan.

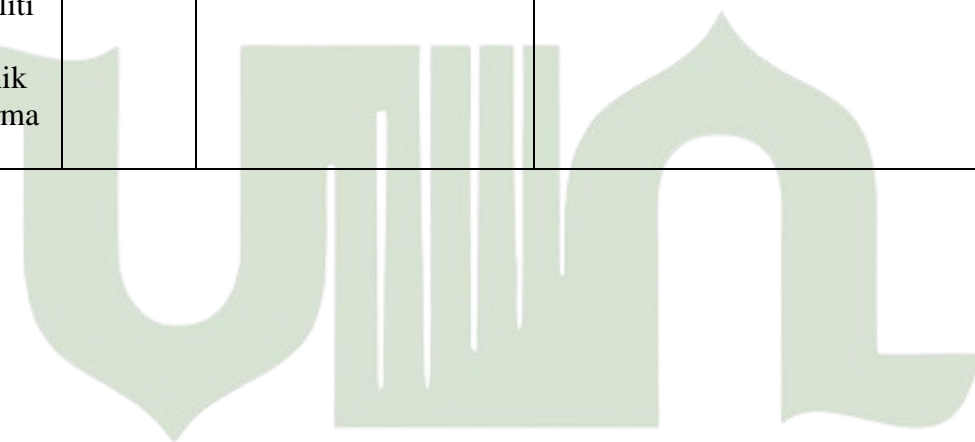
Tabel 3.1 Jadwal Penelitian

KEGIATAN	2024																							
	Januari				Februari				Maret				April				Mei				Juni			
	1	2	3	4	1	2	3	4	1	2	3	4	1	2	3	4	1	2	3	4	1	2	3	4
Identifikasi Masalah	■	■	■	■																				
Pengumpulan Data					■	■	■	■																
Analisis Data									■	■	■	■												
Perancangan Sistem													■	■	■	■								
Uji Coba Sistem																	■	■	■	■				
Implementasi sistem																					■	■	■	■

3.5 Rencana Penerbitan

Tabel 3.2 Rencana Penerbitan

Nama Jurnal	Akreditasi	Edisi Terbit	Website
Edumatic : Jurnal Pendidikan Informatika	Sinta 3	Maret, Juni, September, Desember	https://jurnal.mdp.ac.id/index.php/jatisi/
Jurnal Teknik Informatika (JUTIF)	Sinta 3	Februari, April, Juni, Agustus, Oktober dan Desember	http://jutif.if.unsoed.ac.id/index.php/jurnal
Jurnal & Penelitian Teknik Informatika	Sinta 3	Januari, April, July dan Oktober	https://jurnal.polgan.ac.id/index.php/sinkron



UNIVERSITAS ISLAM NEGERI
SUMATERA UTARA MEDAN