

DAFTAR PUSTAKA

- Abi, Fransiskus Paulus Paskalis. *Semakin Dekat Dengan Pasar Modal Indonesia*. Yogyakarta: Deepublish, 2016.
- Afriyeni, Afriyeni, and Doni Marlius. "Analisis Pengaruh Informasi Prospektus Perusahaan Terhadap Initial Return Saham Pada Pasar Perdana Di Bursa Efek Indonesia." *Ekonomi* (2006): 1–17.
- Asnaini, Hafizatun. "Pengaruh Umur Perusahaan, Ukuran Perusahaan, Persentase Saham Yang Ditawarkan Dan Earning Per Share Terhadap Underpricing Saham Pada Saat Initial Public Offering Di Bursa Efek Indonesia Tahun 2014-2018," no. 5 (2018): 1–20.
- Ayuwardani, Rizky Primadita, and Isroah. "Pengaruh Informasi Keuangan Dan Non Keuangan Terhadap Underpricing Harga Saham Pada Perusahaan Yang Melakukan Initial Public Offering (Studi Empiris Perusahaan Go Public Yang Terdaftar Di Bursa Efek Indonesia Tahun 2011-2015)" VII, no. 1 (2018): 143–158.
- Brigham, Eugene F., and Joel F. Houston. *Dasar-Dasar Manajemen Keuangan*. Jakarta Selatan: Salemba Empat, 2010.
- Budi Kuncoro, Himawan, and Rossje Vitarimetawatty Suryaputri. "Analisis Faktor-Faktor Yang Mempengaruhi Underpricing Saham Pada Penawaran Umum Perdana." *Jurnal Akuntansi Trisakti* 6, no. 2 (2019): 263–284.
- Bungin, Burhan. *Metodologi Penelitian Sosial & Ekonomi*. Jakarta: KENCANA, 2013.
- Darmadji, Tjiptono, and Hendy M. Fakhrudin. *Pasar Modal Di Indonesia*. Ed. 3. Jakarta: Salemba Empat, 2012.
- Elliyana, Ela. *Lembaga Keuangan Dan Pasar Modal*. Malang: Ahlimedia Press, 2020.

- Farida, Nasyiatul Faridayiatul. "Kondisi Pasar Yang Mengalami Underpricing Saham Pada Bursa Efek Indonesia." *Jihbiz : jurnal ekonomi, keuangan dan perbankan syariah* 2, no. 2 (2018): 171–185.
- Handini, Sri, and Erwin Dyah Astawinetu. *Teori Portofolio Dan Pasar Modal Indonesia*. Surabaya: Scopindo Media Pustaka, 2020.
- Harahap, M. Ikhsan. *Pasar Uang Dan Pasar Modal Syariah*. Medan: Fakultas Ekonomi Dan Bisnis Islam Universitas Islam Negeri Sumatera Utara, 2020.
- Harahap, N., Harmain, H., & Maharani, N. (2016). Pengaruh Islamic Social Reporting (ISR), Umur Perusahaan Dan Kepemilikan Saham Publik Terhadap Profitabilitas (ROA) Pada Perusahaan Yang Terdaftar Di Jakarta Islamic Index (JII) Tahun 2010-2014. *Akuntansi Dan Keuangan Syariah*, II.
- Hery. *Bank Dan Lembaga Keuangan Lainnya*. Jakarta: PT. Grasindo, 2020.
- Hidayat, Aziz Alimul. *Cara Mudah Menghitung Besar Sampel*. Surabaya: Health Books Publishing, 2021.
- Ikhsan, Arfan, Nurna Aziza, Atma Hayat, Sukma Lesmana, Wahyuddin Albra, Muammar Khaddafi, and Ayu Oktaviani. *Metodologi Penelitian Bisnis*. Medan: Madenatera, 2018.
- Jaya, I Made Mertha. *Metode Penelitian Kuantitatif Dan Kualitatif*. Yogyakarta: ANAK HEBAT INDONESIA, 2020.
- Juliandi, Azuar, and Irfan Sapri Manurung. *Metodologi Penelitian Bisnis Konsep Dan Aplikasi*. Medan: UMSU PRESS, 2014.
- Kusminto, Heri. "Analisis Faktor-Faktor Yang Mempengaruhi Underpricing Pada Perusahaan Yang Melakukan IPO Di BEI Pada 2001-2013." *Calypra: Jurnal Ilmiah Mahasiswa Universitas Surabaya* 6, no. 2 (2017): 641–657.
- Kusumawati, Rita, and Azhar Fitriyani. "Fenomena Underpricing Dan Faktor-Faktor Yang Mempengaruhinya." *Jurnal Ekonomi Pembangunan STIE*

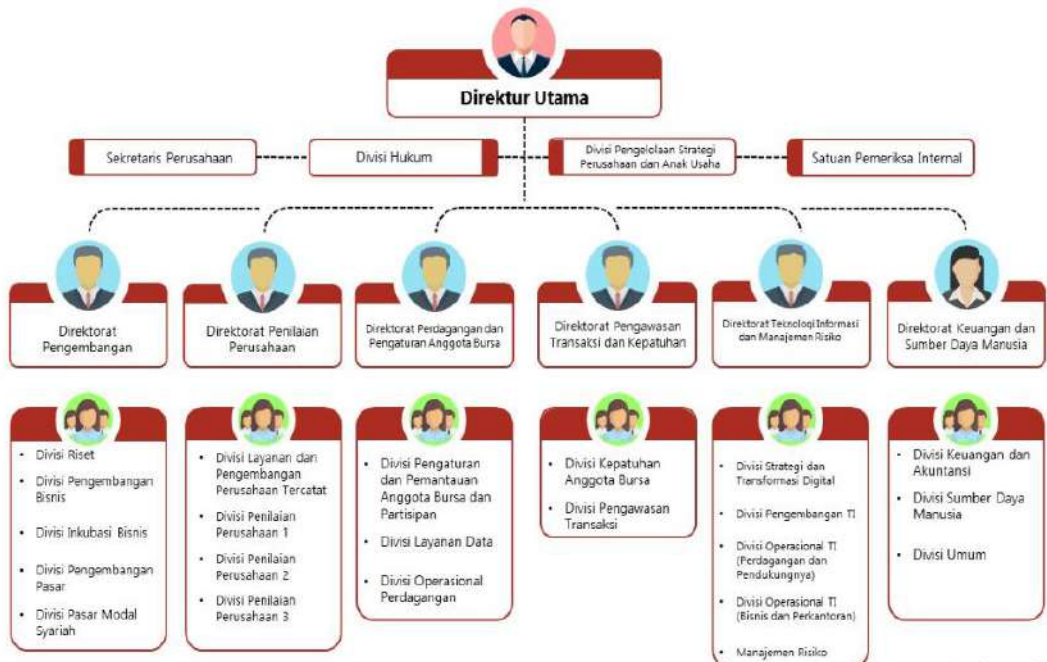
- Muhammadiyah Palopo 5, no. 2 (2019): 67–79.
- Lusiana, Evellin Dewi, and Mohammad Mahmudi. *Anova Untuk Penelitian Eksperimen*. Malang: UB Press, 2021.
- Nasarudin, M. Irsan, Indra Surya, Ivan Yustiayandana, Arman Nefi, and Adiwarman. *Aspek Hukum Pasar Modal Indonesia*. Jakarta: KENCANA, 2014.
- Nasution, Yenni Samri Juliati. “Peranan Pasar Modal Dalam Perekonomian Negara.” *Human Falah* 2, no. 1 (2015): 2–18.
- Pardiansyah, Elif. “Investasi Dalam Perspektif Ekonomi Islam: Pendekatan Teoritis Dan Empiris.” *Economica: Jurnal Ekonomi Islam* 8, no. 2 (2017): 337–373.
- Puspita, Andhika, and Panca Wahyuningsih. “Pengaruh Debt to Equity Ratio , Persentase Saham Ke Publik Dan Reputasi Underwriter Terhadap Underpricing Pada Perusahaan Yang Melakukan IPO) Di BEI Periode 2013-2018.” 3:1131–1137, 2020.
- Puspoprano, Sawaldjo. *Keuangan Perbankan Dan Pasar Keuangan*. Jakarta: Pustaka LP3ES Indonesia, 2004.
- Ramadana, Sri Winarsih. “Beberapa Faktor Yang Mempengaruhi Underpricing Saham Pada Perusahaan Yang Melakukan Initial Public Offering (IPO) Di Bursa Efek Indonesia” 2, no. 2 (2018).
- Rizal, Yarrie Zulyaharsuma, Dimas Pratomo, and Mardhiyah Hayati. “Analisis Faktor Yang Mempengaruhi Tingkat Underpricing Saham Pada Perusahaan Dalam Daftar Efek Syariah Di Bursa Efek Indonesia Periode Tahun 2016-2019.” *Ekobis : Jurnal Ekonomi Dan Bisnis Syariah* 5, no. 1 (2021): 8–16.
- Siamat, Dahlan. *Manajemen Lembaga Keuangan “Kebijakan Moneter Dan Perbankan.”* Jakarta: Fakultas Ekonomi Universitas Indonesia, 2015.

- Soemitra, Andri. *Bank & Lembaga Keuangan Syariah*. Jakarta: Prenadamedia Group, 2018.
- Sugiarto, and Hongyanto Setio. *Statistika Terapan Untuk Bisnis Dan Ekonomi*. Yogyakarta: ANDI (Anggota IKAPI), 2021.
- Sugiyono. *Metode Penelitian Pendidikan Pendekatan Kuantitatif, Kualitatif, Dan R&D*. Bandung: ALFABETA, CV, 2017.
- Sunariyah. *Pengantar Pengetahuan Pasar Modal*. Yogyakarta: UPP-STIM YKPN, 2011.
- Sutrisno. *Manajemen Keuangan Teori Konsep & Aplikasi*. Yogyakarta: Ekonisia, 2013.
- Tampubolon, Ririn Handayani. *Pengaruh Current Ratio Dan Receivable Turnover Terhadap Return On Asset Pada PT. Indofood Sukses Makmur Tbk*. Medan: UIN Sumatera Utara, 2019.
- Thoriq, Kemas Nurcholish, Sri Hartoyo, and Hendro Sasongko. "Faktor Internal Dan Eksternal Yang Memengaruhi Underpricing Pada Saat IPO Di Bursa Efek Indonesia." *Aplikasi Manajemen dan Bisnis* 4, no. 1 (2018): 19–31.
- Yafiz, Muhammad. "Saham Dan Pasar Modal Syariah : Konsep, Sejarah Dan Perkembangannya." *Miqot XXXII*, no. 2 (2008): 232–246.
- Yunita, Nur Afni, and Muftia Chairunnisa. "Pengaruh Reputasi Underwriter, Persentase Saham Yang Ditawarkan Ke Publik, Dan Penggunaan Dana IPO Untuk Investasi Terhadap Tingkat Underpricing Saham Syariah Pada Perusahaan Yang Terdaftar Di BEI Tahun 2013-2016." *Jurnal Akuntansi Dan Keuangan* 5, no. 2 (2017): 99–108.
- Yusuf, Mohammad Yan. "Lima Alasan Perusahaan Harus Melakukan IPO." Last modified 2022. <https://www.idxchannel.com/milenomic/lima-alasan-perusahaan-harus-melakukan-ipo>

LAMPIRAN

Lampiran 1

Struktur Umum Organisasi Bursa Efek Indonesia



Logo Bursa Efek Indonesia
UNIVERSITAS ISLAM NEGERI
SUMATERA UTARA MEDAN



IDX

Indonesia Stock Exchange

Lampiran 2

Daftar Populasi Penelitian

No	Nama Perusahaan	Kode Saham
1	Aneka Gas Industri Tbk	AGII
2	Bank Jago Tbk	ARTO
3	Bank Ganesha Tbk	BGTG
4	Bintang Oto Global	BOGA
5	Capital Financial Indonesia Tbk	CASA
6	Duta Intidaya Tbk	DAYA
7	Indo Komoditi Korpora Tbk	INCF
8	Graha Andrasentra Propertindo	JGLE
9	Mahaka Radio Integra Tbk	MARI
10	Mitra Pemuda Tbk	MTRA
11	Protech Mitra Perkasa Tbk	OASA
12	Paramita Bangun Sarana Tbk	PBSA
13	Cikarang Listrindo Tbk	POWR
14	Prodia Widyahusada Tbk	PRDA
15	Sillo Maritime Perdana Tbk	SHIP
16	Waskita Beton Precast Tbk	WSBP
17	Armidian Karyatama Tbk	ARMY
18	Trisula Textile Industries Tbk	BELL
19	Campina Ice Cream Industry Tbk	CAMP
20	Industri dan Perdagangan Bintraco Dharma Tbk.	CARS
21	Sariguna Primatirta Tbk	CLEO
22	Cahayasakti Investindo Sukses	CSIS
23	Dwi Guna Laksana Tbk	DWGL
24	Alfa Energi Investama Tbk	FIRE
25	Forza Land Indonesia Tbk	FORZ

26	Garuda Maintenance Facility Aero Asia Tbk.	GMFI
27	Buyung Poetra Sembada Tbk	HOKI
28	Hartadinata Abadi Tbk	HRTA
29	Jasa Armada Indonesia Tbk	IPCM
30	Asuransi Jiwa Syariah Jasa Mit	JMAS
31	Kioson Komersial Indonesia Tbk	KIOS
32	Kirana Megatara Tbk	KMTR
33	Marga Abhinaya Abadi Tbk	MABA
34	MAP Boga Adiperkasa Tbk	MAPB
35	Mark Dynamics Indonesia Tbk	MARK
36	M Cash Integrasi Tbk	MCAS
37	Emdeki Utama Tbk	MDKI
38	Sanurhasta Mitra Tbk	MINA
39	Megapower Makmur Tbk	MPOW
40	Malacca Trust Wuwungan Insuran	MTWI
41	Andalan Perkasa Abadi	NASA
42	Panca Budi Idaman Tbk	PBID
43	Prima Cakrawala Abadi Tbk	PCAR
44	Nusantara Pelabuhan Handal Tbk	PORT
45	PP Presisi Tbk	PPRE
46	Pelita Samudera Shipping Tbk	PSSI
47	Pelayaran Tamarin Samudera Tbk	TAMU
48	Terregra Asia Energy Tbk	TGRA
49	Totalindo Eka Persada Tbk	TOPS
50	Wijaya Karya Bangunan Gedung Tbk	WEGE
51	Integra Indocabinet Tbk	WOOD
52	PT First Indo American Leasing Tbk.	FINN
53	Kapuas Prima Coal Tbk	ZINC
54	PT Phapros Tbk	PEHA
55	PT Mega Perintis Tbk.	ZONE
56	PT Urban Jakarta Propertindo Tbk.	URBN
57	PT Satria Mega Kencana Tbk.	SOTS
58	PT Sentral Mitra Informatika Tbk.	LUCK
59	PT Distribusi Voucher Nusantara Tbk	DIVA
60	PT Pool Advista Finance Tbk.	POLA
61	PT Dewata Freightinternational Tbk.	DEAL
62	PT Shield On Service Tbk.	SOSS
63	PT Kota Satu Properti Tbk.	SATU
64	PT Cahayaputra Asa Keramik Tbk.	CAKK
65	PT Yelooo Integra Datanet Tbk.	YELO

66	PT Superkrane Mitra Utama Tbk	SKRN
67	PT Jaya Bersama Indo Tbk.	DUCK
68	PT Garudafood Putra Putri Jaya Tbk.	GOOD
69	PT HK Metals Utama Tbk	HKMU
70	PT Maha Properti Indonesia Tbk.	MPRO
71	PT Cottonindo Ariesta Tbk.	KPAS
72	PT Super Energy Tbk.	SURE
73	PT Satria Antaran Prima Tbk.	SAPX
74	PT Natura City Developments Tbk.	CITY
75	PT Pratama Abadi Nusa Industri Tbk.	PANI
76	PT Arkadia Digital Media Tbk	DIGI
77	PT Madusari Murni Indah Tbk.	MOLI
78	PT Trimitra Propertindo Tbk.	LAND
79	PT Andira Agro Tbk	ANDI
80	PT MD Pictures Tbk.	FILM
81	PT NFC Indonesia Tbk	NFCX
82	PT Mahkota Group Tbk.	MGRO
83	PT Sinergi Megah Internusa Tbk	NUSA
84	PT Pollux Properties Indonesia Tbk.	POLL
85	PT Indonesia Kendaraan Terminal Tbk.	IPCC
86	PT Jaya Sukses Makmur Sentosa Tbk.	RISE
87	PT Batavia Prosperindo Trans Tbk.	BPTR
88	PT Transcoal Pacific Tbk.	TCPI
89	PT MAP Aktif Adiperkasa Tbk.	MAPA
90	PT Trimuda Nuansa Citra Tbk.	TNCA
91	PT MNC Studios International Tbk.	MSIN
92	PT Sriwahana Adityakarta Tbk.	SWAT
93	PT Steadfast Marine Tbk	KPAL
94	PT Asuransi Tugu Pratama Indonesia Tbk	TUGU
95	PT Guna Timur Raya Tbk.	TRUK
96	PT Sarimelati Kencana Tbk.	PZZA
97	PT Royal Prima Tbk.	PRIM
98	PT Surya Pertiwi Tbk	SPTO
99	PT Bank Syariah Indonesia Tbk	BRIS
100	PT Bank BTPN Syariah Tbk.	BTPS
101	PT Charnic Capital Tbk.	NICK
102	PT Dafam Property Indonesia Tbk	DFAM
103	PT Gihon Telekomunikasi Indonesia Tbk	GHON
104	PT Indah Prakasa Sentosa Tbk.	INPS
105	PT Sky Energy Indonesia Tbk.	JSKY

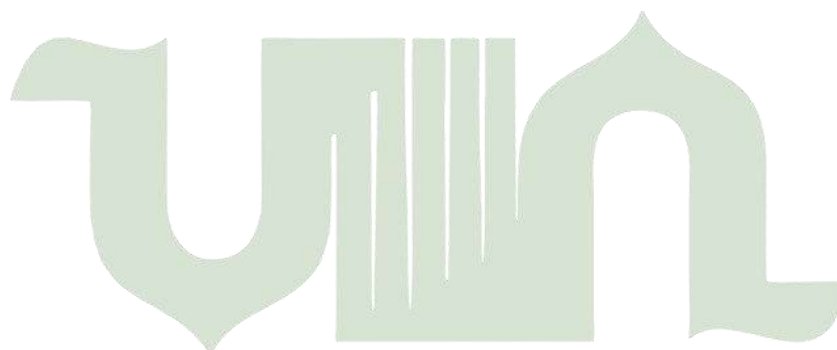
106	PT Medikaloka Hermina Tbk	HEAL
107	PT Jaya Trishindo Tbk	HELI
108	PT Borneo Olah Sarana Sukses Tbk.	BOSS
109	PT Tridomain Performance Material Tbk	TDPM
110	PT LCK Global Kedaton Tbk	LCKM
111	PT Galva Technologies Tbk	GLVA
112	PT Uni-Charm Indonesia Tbk.	UCID
113	PT Putra Mandiri Jembar Tbk	PMJS
114	PT Indonesia Fibreboard Industry Tbk	IFII
115	PT Repower Asia Indonesia Tbk.	REAL
116	PT Ifishdeco Tbk.	IFSH
117	PT Asia Sejahtera Mina Tbk	AGAR
118	PT Mulia Boga Raya Tbk	KEJU
119	PT Palma Serasih Tbk.	PSGO
120	PT Dana Brata Luhur Tbk.	TEBE
121	PT Sinergi Inti Plastindo Tbk.	ESIP
122	PT Singaraja Putra Tbk.	SINI
123	PT Ginting Jaya Energi Tbk	WOWS
124	PT Digital Mediatama Maxima Tbk	DMMX
125	PT Itama Ranoraya Tbk.	IRRA
126	PT Trinitan Metals and Minerals Tbk	PURE
127	PT Gaya Abadi Sempurna Tbk	SLIS
128	PT Nusantara Almazia, Tbk.	NZIA
129	PT Optima Prima Metal Sinergi Tbk.	OPMS
130	PT Gunung Raja Paksi Tbk.	GGRP
131	PT Telefast Indonesia Tbk.	TFAS
132	PT Bhakti Agung Propertindo Tbk.	BAPI
133	PT Kencana Energi Lestari Tbk.	KEEN
134	PT Hensel Davest Indonesia Tbk	HDIT
135	PT Satyamitra Kemas Lestari Tbk	SMKL
136	PT Inocycle Technology Group Tbk.	INOV
137	PT Arkha Jayanti Persada Tbk.	ARKA
138	PT Eastparc Hotel Tbk	EAST
139	PT Asuransi Jiwa Sinarmas MSIG Tbk.	LIFE
140	PT Fuji Finance Indonesia Tbk.	FUJI
141	PT DMS Propertindo Tbk.	KOTA
142	PT MNC Vision Networks Tbk.	IPTV
143	PT Berkah Prima Perkasa Tbk	BLUE
144	PT Envy Technologies Indonesia Tbk	ENVY
145	PT Bima Sakti Pertiwi Tbk	PAMG

146	PT Darmi Bersaudara Tbk.	KAYU
147	PT Indonesian Tobacco Tbk.	ITIC
148	PT Krida Jaringan Nusantara Tbk.	KJEN
149	PT Golden Flower Tbk.	POLU
150	PT Surya Fajar Capital Tbk	SFAN
151	PT Communication Cable Systems Indonesia Tbk.	CCSI
152	PT Bali Bintang Sejahtera Tbk.	BOLA
153	PT Hotel Fitra International Tbk	FITT
154	PT Jasnita Telekomindo Tbk.	JAST
155	PT Bliss Properti Indonesia Tbk.	POSA
156	PT Menteng Heritage Realty Tbk.	HRME
157	PT Capri Nusa Satu Properti Tbk.	CPRI
158	PT Meta Epsi Tbk.	MTPS
159	PT Wahana Interfood Nusantara Tbk.	COCO
160	PT Armada Berjaya Trans Tbk.	JAYA
161	PT Citra Putra Realty Tbk	CLAY
162	PT Surya Permata Andalan Tbk	NATO
163	PT Estika Tata Tiara Tbk.	BEEF
164	PT Pollux Hotels Group Tbk	POLI
165	PT Sentra Food Indonesia Tbk.	FOOD
166	PT Solusi Sinergi Digital Tbk	WIFI
167	PT Panca Mitra Multiperdana Tbk.	PMMP
168	PT Victoria Care Indonesia Tbk	VICI
169	PT Trimitra Prawara Goldland Tbk	ATAP
170	PT Djasa Ubersakti Tbk	PTDU
171	PT Planet Properindo Jaya Tbk	PLAN
172	PT Morenzo Abadi Perkasa Tbk	ENZO
173	PT Grand House Mulia Tbk	HOMI
174	PT Rockfields Properti Indonesia Tbk.	ROCK
175	PT Puri Global Sukses Tbk	PURI
176	PT Soho Global Health Tbk	SOHO
177	PT Selaras Citra Nusantara Perkasa Tbk	SCNP
178	PT Bank Bisnis Internasional Tbk.	BBSI
179	PT Kurniamitra Duta Sentosa Tbk.	KMDS
180	PT Pinago Utama Tbk	PNGO
181	PT Transkon Jaya Tbk.	TRJA
182	PT Sumber Global Energy Tbk.	SGER
183	PT Sunindo Adipersada Tbk.	TOYS
184	PT Prima Globalindo Logistik Tbk.	PPGL
185	PT Pradiksi Gunatama Tbk	PGUN

186	PT Boston Furniture Industries Tbk..	SOFA
187	PT Pakuan Tbk	UANG
188	PT Megalestari Epack Sentosaraya Tbk.	EPAC
189	PT Indosterling Technomedia Tbk	TECH
190	PT Cashlez Worldwide Indonesia Tbk.	CASH
191	PT Bumi Benowo Sukses Sejahtera Tbk	BBSS
192	PT Bhakti Multi Artha Tbk.	BHAT
193	PT Cahaya Bintang Medan Tbk	CBMF
194	PT Aesler Grup Internasional Tbk	RONY
195	PT Cipta Selera Murni Tbk.	CSMI
196	PT Sejahtera Bintang Abadi Textile Tbk.	SBAT
197	PT Karya Bersama Anugerah Tbk	KBAG
198	PT Saraswanti Anugerah Makmur Tbk.	SAMF
199	PT Makmur Berkah Amanda Tbk.	AMAN
200	PT Metro Healthcare Indonesia Tbk	CARE
201	PT Esta Multi Usaha Tbk.	ESTA
202	PT Batulicin Nusantara Maritim Tbk.	BESS
203	PT Andalan Sakti Primaindo Tbk.	ASPI
204	PT Diamond Citra Propertindo Tbk.	DADA
205	PT Era Mandiri Cemerlang Tbk	IKAN
206	PT Agro Yasa Lestari Tbk	AYLS
207	PT Lancartama Sejati Tbk.	TAMA
208	PT Pratama Widya Tbk.	PTPW
209	PT Putra Rajawali Kencana Tbk.	PURA
210	PT Diamond Food Indonesia Tbk.	DMND
211	PT Perintis Trinita Properti Tbk	TRIN
212	PT Ashmore Asset Management Indonesia Tbk.	AMOR
213	PT Royalindo Investa Wijaya Tbk	INDO
214	PT Bank Amar Indonesia Tbk.	AMAR
215	PT Cisadane Sawit Raya Tbk.	CSRA
216	PT Tourindo Guide Indonesia Tbk.	PGJO
217	PT Dharma Polimetal Tbk	DRMA
218	PT Bintang Samudera Mandiri Lines Tbk	BSML
219	PT Wahana Inti Makmur Tbk	NASI
220	PT Indo Pureco Pratama Tbk	IPPE
221	PT OBM Drilchem Tbk	OBMD
222	PT Avia Avian Tbk	AVIA
223	PT RMK Energy Tbk	RMKE
224	PT Cisarua Mountain Dairy Tbk	CMRY
225	PT Wira Global Solusi Tbk	WGSB

226	PT Jaya Swarasa Agung Tbk	TAYS
227	PT Widodo Makmur Perkasa Tbk	WMPP
228	PT Caturkarda Depo Bangunan Tbk	DEPO
229	PT Perma Plasindo Tbk	BINO
230	PT Dayamitra Telekomunikasi Tbk	MTEL
231	PT Formosa Ingredient Factory Tbk	BOBA
232	PT Ace Oldfields Tbk	KUAS
233	PT Idea Indonesia Akademi Tbk	IDEA
234	PT Kedoya Adyaraya Tbk	RSGK
235	PT Global Sukses Solusi Tbk	RUNS
236	PT Surya Biru Murni Acetylene Tbk	SBMA
237	PT Cemindo Gemilang Tbk	CMNT
238	PT GTS Internasional Tbk	GTSI
239	PT Prima Andalan Mandiri Tbk	MCOL
240	PT Indo Oil Perkasa Tbk	OILS
241	PT Geoprima Solusi Tbk	GPSO
242	PT Hasnur Internasional Shipping Tbk	HAIS
243	PT Bukalapak.com Tbk	BUKA
244	PT Trimegah Karya Pratama Tbk.	UVCR
245	PT PAM Mineral Tbk	NICL
246	PT Falmaco Nonwoven Industri Tbk	FLMC
247	PT Bundamedik Tbk	BMHS
248	PT Era Graharealty Tbk	IPAC
249	PT Bank Multiarta Sentosa Tbk	MASB
250	PT Archi Indonesia Tbk	ARCI
251	PT Trinita Dinamik Tbk	TRUE
252	PT Ladangbaja Murni Tbk	LABA
253	PT Panca Anugrah Wisesa Tbk	MGLV
254	PT Harapan Duta Pertiwi Tbk.	HOPE
255	PT Lima Dua Lima Tiga Tbk	LUCY
256	PT Nusa Palapa Gemilang Tbk	NPGF
257	PT Triputra Agro Persada Tbk.	TAPG
258	PT Fimperkasa Utama Tbk	FIMP
259	PT Imago Mulia Persada Tbk	LFLO
260	PT Zyrexindo Mandiri Buana Tbk	ZYRX
261	PT Sunter Lakeside Hotel Tbk.	SNLK
262	PT Berkah Beton Sadaya Tbk	BEBS
263	PT Ulima Nitra Tbk	UNIQ
264	PT Indointernet Tbk.	EDGE
265	PT Widodo Makmur Unggas Tbk	WMUU

266	PT Damai Sejahtera Abadi Tbk	UFOE
267	PT Bank Aladin Syariah Tbk	BANK
268	PT Diagnos Laboratorium Utama Tbk	DGNS
269	PT FAP Agri Tbk	FAPA
270	PT DCI Indonesia Tbk	DCII



UNIVERSITAS ISLAM NEGERI
SUMATERA UTARA MEDAN

Lampiran 3

Daftar Pemilihan Sampel Penelitian

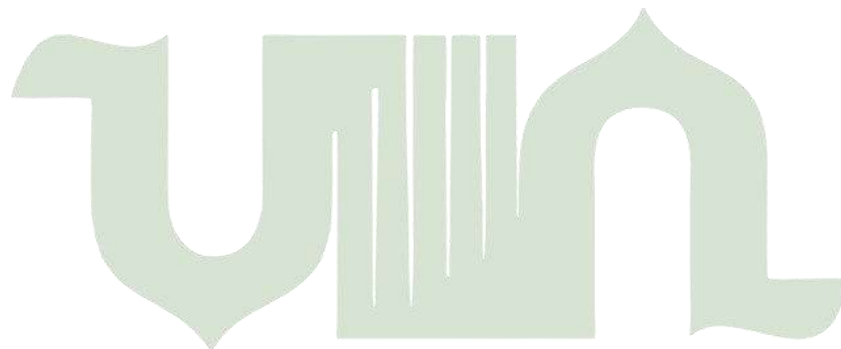
No	Nama Perusahaan	Kode	Kriteria				Sampel
			1	2	3	4	
1	Aneka Gas Industri Tbk	AGII	√	√	√	√	Sampel 1
2	Bank Jago Tbk	ARTO	√	√	-	√	-
3	Bank Ganesha Tbk	BGTG	√	-	-	√	-
4	Bintang Oto Global	BOGA	√	√	√	√	Sampel 2
5	Capital Financial Indonesia Tbk	CASA	√	√	-	-	-
6	Duta Intidaya Tbk	DAYA	√	√	√	√	Sampel 3
7	Indo Komoditi Korpora Tbk	INCF	√	√	√	-	-
8	Graha Andrasentra Propertindo	JGLE	√	√	√	√	Sampel 4
9	Mahaka Radio Integra Tbk	MARI	√	√	√	√	Sampel 5
10	Mitra Pemuda Tbk	MTRA	√	√	√	√	Sampel 6
11	Protech Mitra Perkasa Tbk	OASA	√	√	√	√	Sampel 7
12	Paramita Bangun Sarana Tbk	PBSA	√	√	√	√	Sampel 8
13	Cikarang Listrindo Tbk	POWR	√	√	√	√	Sampel 9
14	Prodia Widyahusada Tbk	PRDA	√	√	√	√	Sampel 10
15	Sillo Maritime Perdana Tbk	SHIP	√	√	√	√	Sampel 11
16	Waskita Beton Precast Tbk	WSBP	√	√	√	√	Sampel 12
17	Armidian Karyatama Tbk	ARMY	√	√	√	√	Sampel 13
18	Trisula Textile Industries Tbk	BELL	√	√	√	√	Sampel 14
19	Campina Ice Cream Industry Tbk	CAMP	√	√	√	√	Sampel 15
20	Industri dan Perdagangan Bintraco Dharma Tbk.	CARS	√	-	√	√	-
21	Sariguna Primatirta Tbk	CLEO	√	√	√	√	Sampel 16
22	Cahayasakti Investindo Sukses	CSIS	√	√	√	√	Sampel 17
23	Dwi Guna Laksana Tbk	DWGL	√	√	√	√	Sampel 18
24	Alfa Energi Investama Tbk	FIRE	√	√	√	√	Sampel 19
25	Forza Land Indonesia Tbk	FORZ	√	√	√	√	Sampel 20
26	Garuda Maintenance Facility Aero Asia Tbk.	GMFI	√	-	√	√	-
27	Buyung Poetra Sembada Tbk	HOKI	√	√	√	√	Sampel 21
28	Hartadinata Abadi Tbk	HRTA	√	√	√	√	Sampel 22
29	Jasa Armada Indonesia Tbk	IPCM	√	√	√	√	Sampel 23
30	Asuransi Jiwa Syariah Jasa Mit	JMAS	√	√	-	√	-
31	Kioson Komersial Indonesia Tbk	KIOS	√	√	√	√	Sampel 24
32	Kirana Megatara Tbk	KMTR	√	√	√	√	Sampel 25
33	Marga Abhinaya Abadi Tbk	MABA	√	√	√	√	Sampel 26
34	MAP Boga Adiperkasa Tbk	MAPB	√	√	√	√	Sampel 27
35	Mark Dynamics Indonesia Tbk	MARK	√	√	√	√	Sampel 28
36	M Cash Integrasi Tbk	MCAS	√	√	√	√	Sampel 29
37	Emdeki Utama Tbk	MDKI	√	-	√	√	-
38	Sanurhasta Mitra Tbk	MINA	√	√	√	√	Sampel 30
39	Megapower Makmur Tbk	MPOW	√	√	√	√	Sampel 31
40	Malacca Trust Wuwungan Insuran	MTWI	√	√	-	√	-
41	Andalan Perkasa Abadi	NASA	√	√	√	√	Sampel 32
42	Panca Budi Idaman Tbk	PBID	√	√	√	√	Sampel 33
43	Prima Cakrawala Abadi Tbk	PCAR	√	√	√	√	Sampel 34
44	Nusantara Pelabuhan Handal Tbk	PORT	√	√	√	√	Sampel 35
45	PP Presisi Tbk	PPRE	√	-	√	√	-
46	Pelita Samudera Shipping Tbk	PSSI	√	√	√	√	Sampel 36
47	Pelayaran Tamarin Samudera Tbk	TAMU	√	√	√	√	Sampel 37
48	Terregra Asia Energy Tbk	TGRA	√	√	√	√	Sampel 38
49	Totalindo Eka Persada Tbk	TOPS	√	√	√	√	Sampel 39
50	Wijaya Karya Bangunan Gedung Tbk	WEGE	√	√	√	√	Sampel 40
51	Integra Indocabinet Tbk	WOOD	√	√	√	√	Sampel 41
52	PT First Indo American Leasing Tbk.	FINN	√	√	-	-	-
53	Kapuas Prima Coal Tbk	ZINC	√	√	√	√	Sampel 42
54	PT Phapros Tbk	PEHA	√	√	√	√	Sampel 43
55	PT Mega Perintis Tbk.	ZONE	√	√	√	√	Sampel 44
56	PT Urban Jakarta Propertindo Tbk.	URBN	√	√	√	√	Sampel 45
57	PT Satria Mega Kencana Tbk.	SOTS	√	√	√	√	Sampel 46
58	PT Sentral Mitra Informatika Tbk.	LUCK	√	√	√	√	Sampel 47

59	PT Distribusi Voucher Nusantara Tbk	DIVA	√	√	√	√	Sampel 48
60	PT Pool Advista Finance Tbk.	POLA	√	√	-	√	-
61	PT Dewata Freightinternational Tbk.	DEAL	√	√	√	√	Sampel 49
62	PT Shield On Service Tbk.	SOSS	√	√	√	√	Sampel 50
63	PT Kota Satu Properti Tbk.	SATU	√	√	√	√	Sampel 51
64	PT Cahayaputra Asa Keramik Tbk.	CAKK	√	-	√	√	-
65	PT Yelooo Integra Datanet Tbk.	YELO	√	√	√	√	Sampel 52
66	PT Superkrane Mitra Utama Tbk	SKRN	√	√	√	√	Sampel 53
67	PT Jaya Bersama Indo Tbk.	DUCK	√	√	√	√	Sampel 54
68	PT Garudafood Putra Putri Jaya Tbk.	GOOD	√	√	√	√	Sampel 55
69	PT HK Metals Utama Tbk	HKMU	√	√	√	√	Sampel 56
70	PT Maha Properti Indonesia Tbk.	MPRO	√	√	√	√	Sampel 57
71	PT Cottonindo Ariesta Tbk.	KPAS	√	√	√	√	Sampel 58
72	PT Super Energy Tbk.	SURE	√	√	√	√	Sampel 59
73	PT Satria Antaran Prima Tbk.	SAPX	√	√	√	√	Sampel 60
74	PT Natura City Developments Tbk.	CITY	√	√	√	√	Sampel 61
75	PT Pratama Abadi Nusa Industri Tbk.	PANI	√	√	√	√	Sampel 62
76	PT Arkadia Digital Media Tbk	DIGI	√	√	√	√	Sampel 63
77	PT Madusari Murni Indah Tbk.	MOLI	√	√	√	√	Sampel 64
78	PT Trimitra Propertindo Tbk.	LAND	√	√	√	√	Sampel 65
79	PT Andira Agro Tbk	ANDI	√	√	√	√	Sampel 66
80	PT MD Pictures Tbk.	FILM	√	√	√	√	Sampel 67
81	PT NFC Indonesia Tbk	NFCX	√	√	√	√	Sampel 68
82	PT Mahkota Group Tbk.	MGRO	√	√	√	√	Sampel 69
83	PT Sinergi Megah Internusa Tbk	NUSA	√	√	√	√	Sampel 70
84	PT Pollux Properties Indonesia Tbk.	POLL	√	√	√	√	Sampel 71
85	PT Indonesia Kendaraan Terminal Tbk.	IPCC	√	√	√	√	Sampel 72
86	PT Jaya Sukses Makmur Sentosa Tbk.	RISE	√	√	√	√	Sampel 73
87	PT Batavia Prosperindo Trans Tbk.	BPTR	√	√	√	√	Sampel 74
88	PT Transcoal Pacific Tbk.	TCPI	√	√	√	√	Sampel 75
89	PT MAP Aktif Adiperkasa Tbk.	MAPA	√	√	√	√	Sampel 76
90	PT Trimuda Nuansa Citra Tbk.	TNCA	√	√	√	√	Sampel 77
91	PT MNC Studios International Tbk.	MSIN	√	√	√	√	Sampel 78
92	PT Sriwahana Adityakarta Tbk.	SWAT	√	√	√	√	Sampel 79
93	PT Steadfast Marine Tbk	KPAL	√	√	√	√	Sampel 80
94	PT Asuransi Tugu Pratama Indonesia Tbk	TUGU	√	-	-	√	-
95	PT Guna Timur Raya Tbk.	TRUK	√	√	√	√	Sampel 81
96	PT Sarimelati Kencana Tbk.	PZZA	√	√	√	√	Sampel 82
97	PT Royal Prima Tbk.	PRIM	√	√	√	√	Sampel 83
98	PT Surya Pertiwi Tbk	SPTO	√	√	√	√	Sampel 84
99	PT Bank Syariah Indonesia Tbk	BRIS	√	√	-	√	-
100	PT Bank BTPN Syariah Tbk.	BTPS	√	√	-	√	-
101	PT Charnic Capital Tbk.	NICK	√	√	-	√	-
102	PT Dafam Property Indonesia Tbk	DFAM	√	√	√	√	Sampel 85
103	PT Gihon Telekomunikasi Indonesia Tbk	GHON	√	√	√	√	Sampel 86
104	PT Indah Prakasa Sentosa Tbk.	INPS	√	√	√	√	Sampel 87
105	PT Sky Energy Indonesia Tbk.	JSKY	√	√	√	√	Sampel 88
106	PT Medikaloka Hermina Tbk	HEAL	√	-	√	√	-
107	PT Jaya Trishindo Tbk	HELI	√	√	√	√	Sampel 89
108	PT Borneo Olah Sarana Sukses Tbk.	BOSS	√	√	√	√	Sampel 90
109	PT Tridomain Performance Material Tbk	TDPM	√	√	√	√	Sampel 91
110	PT LCK Global Kedaton Tbk	LCKM	√	√	√	√	Sampel 92
111	PT Galva Technologies Tbk	GLVA	√	√	√	√	Sampel 93
112	PT Uni-Charm Indonesia Tbk.	UCID	√	√	√	√	Sampel 94
113	PT Putra Mandiri Jembar Tbk	PMJS	√	√	√	√	Sampel 95
114	PT Indonesia Fibreboard Industry Tbk	IFII	√	√	√	√	Sampel 96
115	PT Repower Asia Indonesia Tbk.	REAL	√	√	√	√	Sampel 97
116	PT Ifishdeco Tbk.	IFSH	√	√	√	√	Sampel 98
117	PT Asia Sejahtera Mina Tbk	AGAR	√	√	√	√	Sampel 99
118	PT Mulia Boga Raya Tbk	KEJU	√	√	√	√	Sampel 100
119	PT Palma Serasih Tbk.	PSGO	√	√	√	√	Sampel 101
120	PT Dana Brata Luhur Tbk.	TEBE	√	√	√	√	Sampel 102
121	PT Sinergi Inti Plastindo Tbk.	ESIP	√	√	√	√	Sampel 103
122	PT Singaraja Putra Tbk.	SINI	√	√	√	√	Sampel 104
123	PT Ginting Jaya Energi Tbk	WOWS	√	√	√	√	Sampel 105
124	PT Digital Mediatama Maxima Tbk	DMMX	√	√	√	√	Sampel 106
125	PT Itama Ranoraya Tbk.	IRRA	√	√	√	√	Sampel 107
126	PT Trinitan Metals and Minerals Tbk	PURE	√	√	√	√	Sampel 108
127	PT Gaya Abadi Sempurna Tbk	SLIS	√	√	√	√	Sampel 109
128	PT Nusantara Almazia, Tbk.	NZIA	√	√	√	√	Sampel 110

129	PT Optima Prima Metal Sinergi Tbk.	OPMS	√	√	√	√	Sampel 111
130	PT Gunung Raja Paksi Tbk.	GGRP	√	√	√	√	Sampel 112
131	PT Telefast Indonesia Tbk.	TFAS	√	√	√	√	Sampel 113
132	PT Bhakti Agung Propertindo Tbk.	BAPI	√	-	√	√	-
133	PT Kencana Energi Lestari Tbk.	KEEN	√	√	√	√	Sampel 114
134	PT Hensel Davest Indonesia Tbk	HDIT	√	√	√	√	Sampel 115
135	PT Satyamitra Kemas Lestari Tbk	SMKL	√	√	√	√	Sampel 116
136	PT Inocycle Technology Group Tbk.	INOV	√	√	√	√	Sampel 117
137	PT Arkha Jayanti Persada Tbk.	ARKA	√	√	√	√	Sampel 118
138	PT Eastparc Hotel Tbk	EAST	√	√	√	√	Sampel 119
139	PT Asuransi Jiwa Sinarmas MSIG Tbk.	LIFE	√	√	-	-	-
140	PT Fuji Finance Indonesia Tbk.	FUJI	√	√	-	√	-
141	PT DMS Propertindo Tbk.	KOTA	√	√	√	√	Sampel 120
142	PT MNC Vision Networks Tbk.	IPTV	√	-	√	√	-
143	PT Berkah Prima Perkasa Tbk	BLUE	√	√	√	√	Sampel 121
144	PT Envy Technologies Indonesia Tbk	ENVY	√	√	√	√	Sampel 122
145	PT Bima Sakti Pertiwi Tbk	PAMG	√	√	√	√	Sampel 123
146	PT Darmi Bersaudara Tbk.	KAYU	√	√	√	√	Sampel 124
147	PT Indonesian Tobacco Tbk.	ITIC	√	√	√	√	Sampel 125
148	PT Krida Jaringan Nusantara Tbk.	KJEN	√	√	√	√	Sampel 126
149	PT Golden Flower Tbk.	POLU	√	√	√	√	Sampel 127
150	PT Surya Fajar Capital Tbk	SFAN	√	√	-	√	-
151	PT Communication Cable Systems Indonesia Tbk.	CCSI	√	-	√	√	-
152	PT Bali Bintang Sejahtera Tbk.	BOLA	√	√	√	√	Sampel 128
153	PT Hotel Fitra International Tbk	FITT	√	√	√	√	Sampel 129
154	PT Jasnita Telekomindo Tbk.	JAST	√	√	√	√	Sampel 130
155	PT Bliss Properti Indonesia Tbk.	POSA	√	√	√	√	Sampel 131
156	PT Menteng Heritage Realty Tbk.	HRME	√	√	√	√	Sampel 132
157	PT Capri Nusa Satu Properti Tbk.	CPRI	√	√	√	√	Sampel 133
158	PT Meta Epsi Tbk.	MTPS	√	√	√	√	Sampel 134
159	PT Wahana Interfood Nusantara Tbk.	COCO	√	√	√	√	Sampel 135
160	PT Armada Berjaya Trans Tbk.	JAYA	√	√	√	√	Sampel 136
161	PT Citra Putra Realty Tbk	CLAY	√	√	√	√	Sampel 137
162	PT Surya Permata Andalan Tbk	NATO	√	√	√	√	Sampel 138
163	PT Estika Tata Tiara Tbk.	BEEF	√	√	√	√	Sampel 139
164	PT Pollux Hotels Group Tbk	POLI	√	√	√	√	Sampel 140
165	PT Sentra Food Indonesia Tbk.	FOOD	√	√	√	√	Sampel 141
166	PT Solusi Sinergi Digital Tbk	WIFI	√	√	√	√	Sampel 142
167	PT Panca Mitra Multiperdana Tbk.	PMMP	√	√	√	√	Sampel 143
168	PT Victoria Care Indonesia Tbk	VICI	√	√	√	√	Sampel 144
169	PT Trimitra Prawara Goldland Tbk	ATAP	√	√	√	√	Sampel 145
170	PT Djasa Ubersakti Tbk	PTDU	√	√	√	√	Sampel 146
171	PT Planet Properindo Jaya Tbk	PLAN	√	√	√	√	Sampel 147
172	PT Morenzo Abadi Perkasa Tbk	ENZO	√	√	√	√	Sampel 148
173	PT Grand House Mulia Tbk	HOMI	√	√	√	√	Sampel 149
174	PT Rockfields Properti Indonesia Tbk.	ROCK	√	√	√	√	Sampel 150
175	PT Puri Global Sukses Tbk	PURI	√	√	√	√	Sampel 151
176	PT Soho Global Health Tbk	SOHO	√	√	√	√	Sampel 152
177	PT Selaras Citra Nusantara Perkasa Tbk	SCNP	√	√	√	√	Sampel 153
178	PT Bank Bisnis Internasional Tbk.	BBSI	√	√	-	√	-
179	PT Kurniamitra Duta Sentosa Tbk.	KMDS	√	√	√	√	Sampel 154
180	PT Pinago Utama Tbk	PNGO	√	√	√	√	Sampel 155
181	PT Transkon Jaya Tbk.	TRJA	√	√	√	√	Sampel 156
182	PT Sumber Global Energy Tbk.	SGER	√	√	√	√	Sampel 157
183	PT Sunindo Adipersada Tbk.	TOYS	√	√	√	√	Sampel 158
184	PT Prima Globalindo Logistik Tbk.	PPGL	√	√	√	√	Sampel 159
185	PT Pradiksi Gunatama Tbk	PGUN	√	√	√	√	Sampel 160
186	PT Boston Furniture Industries Tbk..	SOFA	√	√	√	√	Sampel 161
187	PT Pakuan Tbk	UANG	√	√	√	√	Sampel 162
188	PT Megalestari Epack Sentosaraya Tbk.	EPAC	√	√	√	√	Sampel 163
189	PT Indosterling Technomedia Tbk	TECH	√	√	√	√	Sampel 164
190	PT Cashlez Worldwide Indonesia Tbk.	CASH	√	√	√	√	Sampel 165
191	PT Bumi Benowo Sukses Sejahtera Tbk	BBSS	√	√	√	√	Sampel 166
192	PT Bhakti Multi Artha Tbk.	BHAT	√	√	-	√	-
193	PT Cahaya Bintang Medan Tbk	CBMF	√	√	√	√	Sampel 167
194	PT Aesler Grup Internasional Tbk	RONY	√	√	√	√	Sampel 168

195	PT Cipta Selera Murni Tbk.	CSMI	√	√	√	√	√	Sampel 169
196	PT Sejahtera Bintang Abadi Textile Tbk.	SBAT	√	√	√	√	√	Sampel 170
197	PT Karya Bersama Anugerah Tbk	KBAG	√	√	√	√	√	Sampel 171
198	PT Saraswanti Anugerah Makmur Tbk.	SAMF	√	√	√	√	√	Sampel 172
199	PT Makmur Berkah Amanda Tbk.	AMAN	√	√	√	√	√	Sampel 173
200	PT Metro Healthcare Indonesia Tbk	CARE	√	√	√	√	√	Sampel 174
201	PT Esta Multi Usaha Tbk.	ESTA	√	√	√	√	√	Sampel 175
202	PT Batulicin Nusantara Maritim Tbk.	BESS	√	√	√	√	√	Sampel 176
203	PT Andalan Sakti Primaindo Tbk.	ASPI	√	√	√	√	√	Sampel 177
204	PT Diamond Citra Propertindo Tbk.	DADA	√	√	√	√	√	Sampel 178
205	PT Era Mandiri Cemerlang Tbk	IKAN	√	√	√	√	√	Sampel 179
206	PT Agro Yasa Lestari Tbk	AYLS	√	√	√	√	√	Sampel 180
207	PT Lancartama Sejati Tbk.	TAMA	√	√	√	√	√	Sampel 181
208	PT Pratama Widya Tbk.	PTPW	√	√	√	√	√	Sampel 182
209	PT Putra Rajawali Kencana Tbk.	PURA	√	√	√	√	√	Sampel 183
210	PT Diamond Food Indonesia Tbk.	DMND	√	√	√	√	√	Sampel 184
211	PT Perintis Trinita Properti Tbk	TRIN	√	√	√	√	√	Sampel 185
212	PT Ashmore Asset Management Indonesia Tbk.	AMOR	√	√	-	√	√	-
213	PT Royalindo Investa Wijaya Tbk	INDO	√	√	√	√	√	Sampel 186
214	PT Bank Amar Indonesia Tbk.	AMAR	√	√	-	√	√	-
215	PT Cisdane Sawit Raya Tbk.	CSRA	√	√	√	√	√	Sampel 187
216	PT Tourindo Guide Indonesia Tbk.	PGJO	√	√	√	√	√	Sampel 188
217	PT Dharma Polimetal Tbk	DRMA	√	-	√	√	√	-
218	PT Bintang Samudera Mandiri Lines Tbk	BSML	√	√	√	√	√	Sampel 189
219	PT Wahana Inti Makmur Tbk	NASI	√	√	√	√	√	Sampel 190
220	PT Indo Pureco Pratama Tbk	IPPE	√	√	√	√	√	Sampel 191
221	PT OBM Drilchem Tbk	OBMD	√	-	√	√	√	-
222	PT Avia Avian Tbk	AVIA	√	-	√	√	√	-
223	PT RMK Energy Tbk	RMKE	√	-	√	√	√	-
224	PT Cisarua Mountain Dairy Tbk	CMRY	√	√	√	√	√	Sampel 192
225	PT Wira Global Solusi Tbk	WGSH	√	√	√	√	√	Sampel 193
226	PT Jaya Swarasa Agung Tbk	TAYS	√	-	√	√	√	-
227	PT Widodo Makmur Perkasa Tbk	WMPP	√	-	√	√	√	-
228	PT Caturkarda Depo Bangunan Tbk	DEPO	√	√	√	√	√	Sampel 194
229	PT Perma Plasindo Tbk	BINO	√	√	√	√	√	Sampel 195
230	PT Dayamitra Telekomunikasi Tbk	MTEL	√	-	√	√	√	-
231	PT Formosa Ingredient Factory Tbk	BOBA	√	√	√	√	√	Sampel 196
232	PT Ace Oldfields Tbk	KUAS	√	√	√	√	√	Sampel 197
233	PT Idea Indonesia Akademi Tbk	IDEA	√	√	√	√	√	Sampel 198
234	PT Kedoya Adyaraya Tbk	RSGK	√	√	√	√	√	Sampel 199
235	PT Global Sukses Solusi Tbk	RUNS	√	√	√	√	√	Sampel 200
236	PT Surya Biru Murni Acetylene Tbk	SBMA	√	√	√	√	√	Sampel 201
237	PT Cemindo Gemilang Tbk	CMNT	√	√	√	√	√	Sampel 202
238	PT GTS Internasional Tbk	GTSI	√	-	√	√	√	-
239	PT Prima Andalan Mandiri Tbk	MCOL	√	√	√	√	√	Sampel 203
240	PT Indo Oil Perkasa Tbk	OILS	√	√	√	√	√	Sampel 204
241	PT Geoprima Solusi Tbk	GPSO	√	√	√	√	√	Sampel 205
242	PT Hasnur Internasional Shipping Tbk	HAIS	√	√	√	√	√	Sampel 206
243	PT Bukalapak.com Tbk	BUKA	√	√	√	√	√	Sampel 207
244	PT Trimegah Karya Pratama Tbk.	UVCR	√	√	√	√	√	Sampel 208
245	PT PAM Mineral Tbk	NICL	√	√	√	√	√	Sampel 209
246	PT Falmaco Nonwoven Industri Tbk	FLMC	√	√	√	√	√	Sampel 210
247	PT Bundamedik Tbk	BMHS	√	√	√	√	√	Sampel 211
248	PT Era Graharealty Tbk	IPAC	√	√	√	√	√	Sampel 212
249	PT Bank Multiarta Sentosa Tbk	MASB	√	√	-	√	√	-
250	PT Archi Indonesia Tbk	ARCI	√	√	√	√	√	Sampel 213
251	PT Trinita Dinamik Tbk	TRUE	√	√	√	√	√	Sampel 214
252	PT Ladangbaja Murni Tbk	LABA	√	√	√	√	√	Sampel 215
253	PT Panca Anugrah Wisesa Tbk	MGLV	√	√	√	√	√	Sampel 216
254	PT Harapan Duta Pertiwi Tbk.	HOPE	√	√	√	√	√	Sampel 217
255	PT Lima Dua Lima Tiga Tbk	LUCY	√	√	√	√	√	Sampel 218
256	PT Nusa Palapa Gemilang Tbk	NPGF	√	√	√	√	√	Sampel 219
257	PT Tripura Agro Persada Tbk.	TAPG	√	√	√	√	√	Sampel 220
258	PT Fimperkasa Utama Tbk	FIMP	√	√	√	√	√	Sampel 221
259	PT Imago Mulia Persada Tbk	LFLO	√	√	√	√	√	Sampel 222
260	PT Zyrexindo Mandiri Buana Tbk	ZYRX	√	√	√	√	√	Sampel 223
261	PT Sunter Lakeside Hotel Tbk.	SNLK	√	√	√	√	√	Sampel 224
262	PT Berkah Beton Sadaya Tbk	BEBS	√	√	√	√	√	Sampel 225
263	PT Ulina Nitra Tbk	UNIQ	√	√	√	√	√	Sampel 226
264	PT Indointernet Tbk.	EDGE	√	√	√	√	√	Sampel 227
265	PT Widodo Makmur Unggas Tbk	WMUU	√	√	√	√	√	Sampel 228
266	PT Damai Sejahtera Abadi Tbk	UFOE	√	√	√	√	√	Sampel 229
267	PT Bank Aladin Syariah Tbk	BANK	√	√	-	√	√	-
268	PT Diagnos Laboratorium Utama Tbk	DGNS	√	√	√	√	√	Sampel 230
269	PT FAP Agri Tbk	FAPA	√	√	√	√	√	Sampel 231
270	PT DCI Indonesia Tbk	DCII	√	√	√	√	√	Sampel 232

262	PT Berkah Beton Sadaya Tbk	BEBS	√	√	√	√	Sampel 225
263	PT Ulina Nitra Tbk	UNIQ	√	√	√	√	Sampel 226
264	PT Indointernet Tbk.	EDGE	√	√	√	√	Sampel 227
265	PT Widodo Makmur Unggas Tbk	WMUU	√	√	√	√	Sampel 228
266	PT Damai Sejahtera Abadi Tbk	UFOE	√	√	√	√	Sampel 229
267	PT Bank Aladin Syariah Tbk	BANK	√	√	-	√	-
268	PT Diagnos Laboratorium Utama Tbk	DGNS	√	√	√	√	Sampel 230
269	PT FAP Agri Tbk	FAPA	√	√	√	√	Sampel 231
270	PT DCI Indonesia Tbk	DCII	√	√	√	√	Sampel 232



UNIVERSITAS ISLAM NEGERI
SUMATERA UTARA MEDAN

Lampiran 4

Daftar Sampel Penelitian

No	Nama Perusahaan	Kode
1	Aneka Gas Industri Tbk	AGII
2	Bintang Oto Global	BOGA
3	Duta Intidaya Tbk	DAYA
4	Graha Andrasentra Propertindo	JGLE
5	Mahaka Radio Integra Tbk	MARI
6	Mitra Pemuda Tbk	MTRA
7	Protech Mitra Perkasa Tbk	OASA
8	Paramita Bangun Sarana Tbk	PBSA
9	Cikarang Listrindo Tbk	POWR
10	Prodia Widyahusada Tbk	PRDA
11	Sillo Maritime Perdana Tbk	SHIP
12	Waskita Beton Precast Tbk	WSBP
13	Armidian Karyatama Tbk	ARMY
14	Trisula Textile Industries Tbk	BELL
15	Campina Ice Cream Industry Tbk	CAMP
16	Sariguna Primatirta Tbk	CLEO
17	Cahayasakti Investindo Sukses	CSIS
18	Dwi Guna Laksana Tbk	DWGL
19	Alfa Energi Investama Tbk	FIRE
20	Forza Land Indonesia Tbk	FORZ
21	Buyung Poetra Sembada Tbk	HOKI
22	Hartadinata Abadi Tbk	HRTA
23	Jasa Armada Indonesia Tbk	IPCM
24	Kioson Komersial Indonesia Tbk	KIOS
25	Kirana Megatara Tbk	KMTR
26	Marga Abhinaya Abadi Tbk	MABA
27	MAP Boga Adiperkasa Tbk	MAPB
28	Mark Dynamics Indonesia Tbk	MARK
29	M Cash Integrasi Tbk	MCAS
30	Sanurhasta Mitra Tbk	MINA
31	Megapower Makmur Tbk	MPOW
32	Andalan Perkasa Abadi	NASA
33	Panca Budi Idaman Tbk	PBID
34	Prima Cakrawala Abadi Tbk	PCAR
35	Nusantara Pelabuhan Handal Tbk	PORT

36	Pelita Samudera Shipping Tbk	PSSI
37	Pelayaran Tamarin Samudera Tbk	TAMU
38	Terregra Asia Energy Tbk	TGRA
39	Totalindo Eka Persada Tbk	TOPS
40	Wijaya Karya Bangunan Gedung Tbk	WEGE
41	Integra Indocabinet Tbk	WOOD
42	Kapuas Prima Coal Tbk	ZINC
43	PT Phapros Tbk	PEHA
44	PT Mega Perintis Tbk.	ZONE
45	PT Urban Jakarta Propertindo Tbk.	URBN
46	PT Satria Mega Kencana Tbk.	SOTS
47	PT Sentral Mitra Informatika Tbk.	LUCK
48	PT Distribusi Voucher Nusantara Tbk	DIVA
49	PT Dewata Freightinternational Tbk.	DEAL
50	PT Shield On Service Tbk.	SOSS
51	PT Kota Satu Properti Tbk.	SATU
52	PT Yelooo Integra Datanet Tbk.	YELO
53	PT Superkrane Mitra Utama Tbk	SKRN
54	PT Jaya Bersama Indo Tbk.	DUCK
55	PT Garudafood Putra Putri Jaya Tbk.	GOOD
56	PT HK Metals Utama Tbk	HKMU
57	PT Maha Properti Indonesia Tbk.	MPRO
58	PT Cottonindo Ariesta Tbk.	KPAS
59	PT Super Energy Tbk.	SURE
60	PT Satria Antaran Prima Tbk.	SAPX
61	PT Natura City Developments Tbk.	CITY
62	PT Pratama Abadi Nusa Industri Tbk.	PANI
63	PT Arkadia Digital Media Tbk	DIGI
64	PT Madusari Murni Indah Tbk.	MOLI
65	PT Tritermitra Propertindo Tbk.	LAND
66	PT Andira Agro Tbk	ANDI
67	PT MD Pictures Tbk.	FILM
68	PT NFC Indonesia Tbk	NFCX
69	PT Mahkota Group Tbk.	MGRO
70	PT Sinergi Megah Internusa Tbk	NUSA
71	PT Pollux Properties Indonesia Tbk.	POLL
72	PT Indonesia Kendaraan Terminal Tbk.	IPCC
73	PT Jaya Sukses Makmur Sentosa Tbk.	RISE
74	PT Batavia Prosperindo Trans Tbk.	BPTR
75	PT Transcoal Pacific Tbk.	TCPI

76	PT MAP Aktif Adiperkasa Tbk.	MAPA
77	PT Trimuda Nuansa Citra Tbk.	TNCA
78	PT MNC Studios International Tbk.	MSIN
79	PT Sriwahana Adityakarta Tbk.	SWAT
80	PT Steadfast Marine Tbk	KPAL
81	PT Guna Timur Raya Tbk.	TRUK
82	PT Sarimelati Kencana Tbk.	PZZA
83	PT Royal Prima Tbk.	PRIM
84	PT Surya Pertiwi Tbk	SPTO
85	PT Dafam Property Indonesia Tbk	DFAM
86	PT Gihon Telekomunikasi Indonesia Tbk	GHON
87	PT Indah Prakasa Sentosa Tbk.	INPS
88	PT Sky Energy Indonesia Tbk.	JSKY
89	PT Jaya Trishindo Tbk	HELI
90	PT Borneo Olah Sarana Sukses Tbk.	BOSS
91	PT Tridomain Performance Material Tbk	TDPM
92	PT LCK Global Kedaton Tbk	LCKM
93	PT Galva Technologies Tbk	GLVA
94	PT Uni-Charm Indonesia Tbk.	UCID
95	PT Putra Mandiri Jembar Tbk	PMJS
96	PT Indonesia Fibreboard Industry Tbk	IFII
97	PT Repower Asia Indonesia Tbk.	REAL
98	PT Ifishdeco Tbk.	IFSH
99	PT Asia Sejahtera Mina Tbk	AGAR
100	PT Mulia Boga Raya Tbk	KEJU
101	PT Palma Serasih Tbk.	PSGO
102	PT Dana Brata Luhur Tbk.	TEBE
103	PT Sinergi Inti Plastindo Tbk.	ESIP
104	PT Singaraja Putra Tbk.	SINI
105	PT Ginting Jaya Energi Tbk	WOWS
106	PT Digital Mediatama Maxima Tbk	DMMX
107	PT Itama Ranoraya Tbk.	IRRA
108	PT Trinitan Metals and Minerals Tbk	PURE
109	PT Gaya Abadi Sempurna Tbk	SLIS
110	PT Nusantara Almazia, Tbk.	NZIA
111	PT Optima Prima Metal Sinergi Tbk.	OPMS
112	PT Gunung Raja Paksi Tbk.	GGRP
113	PT Telefast Indonesia Tbk.	TFAS
114	PT Kencana Energi Lestari Tbk.	KEEN
115	PT Hensel Davest Indonesia Tbk	HDIT

116	PT Satyamitra Kemas Lestari Tbk	SMKL
117	PT Inocycle Technology Group Tbk.	INOV
118	PT Arkha Jayanti Persada Tbk.	ARKA
119	PT Eastparc Hotel Tbk	EAST
120	PT DMS Propertindo Tbk.	KOTA
121	PT Berkah Prima Perkasa Tbk	BLUE
122	PT Envy Technologies Indonesia Tbk	ENVY
123	PT Bima Sakti Pertiwi Tbk	PAMG
124	PT Darmi Bersaudara Tbk.	KAYU
125	PT Indonesian Tobacco Tbk.	ITIC
126	PT Krida Jaringan Nusantara Tbk.	KJEN
127	PT Golden Flower Tbk.	POLU
128	PT Bali Bintang Sejahtera Tbk.	BOLA
129	PT Hotel Fitra International Tbk	FITT
130	PT Jasnita Telekomindo Tbk.	JAST
131	PT Bliss Properti Indonesia Tbk.	POSA
132	PT Menteng Heritage Realty Tbk.	HRME
133	PT Capri Nusa Satu Properti Tbk.	CPRI
134	PT Meta Epsi Tbk.	MTPS
135	PT Wahana Interfood Nusantara Tbk.	COCO
136	PT Armada Berjaya Trans Tbk.	JAYA
137	PT Citra Putra Realty Tbk	CLAY
138	PT Surya Permata Andalan Tbk	NATO
139	PT Estika Tata Tiara Tbk.	BEEF
140	PT Pollux Hotels Group Tbk	POLI
141	PT Sentra Food Indonesia Tbk.	FOOD
142	PT Solusi Sinergi Digital Tbk	WIFI
143	PT Panca Mitra Multiperdana Tbk.	PMMP
144	PT Victoria Care Indonesia Tbk	VICI
145	PT Trimitra Prawara Goldland Tbk	ATAP
146	PT Djasa Ubersakti Tbk	PTDU
147	PT Planet Properindo Jaya Tbk	PLAN
148	PT Morenzo Abadi Perkasa Tbk	ENZO
149	PT Grand House Mulia Tbk	HOMI
150	PT Rockfields Properti Indonesia Tbk.	ROCK
151	PT Puri Global Sukses Tbk	PURI
152	PT Soho Global Health Tbk	SOHO
153	PT Selaras Citra Nusantara Perkasa Tbk	SCNP
154	PT Kurniamitra Duta Sentosa Tbk.	KMDS
155	PT Pinago Utama Tbk	PNGO

156	PT Transkon Jaya Tbk.	TRJA
157	PT Sumber Global Energy Tbk.	SGER
158	PT Sunindo Adipersada Tbk.	TOYS
159	PT Prima Globalindo Logistik Tbk.	PPGL
160	PT Pradiksi Gunatama Tbk	PGUN
161	PT Boston Furniture Industries Tbk..	SOFA
162	PT Pakuan Tbk	UANG
163	PT Megalestari Epack Sentosaraya Tbk.	EPAC
164	PT Indosterling Technomedia Tbk	TECH
165	PT Cashlez Worldwide Indonesia Tbk.	CASH
166	PT Bumi Benowo Sukses Sejahtera Tbk	BBSS
167	PT Cahaya Bintang Medan Tbk	CBMF
168	PT Aesler Grup Internasional Tbk	RONY
169	PT Cipta Selera Murni Tbk.	CSMI
170	PT Sejahtera Bintang Abadi Textile Tbk.	SBAT
171	PT Karya Bersama Anugerah Tbk	KBAG
172	PT Saraswanti Anugerah Makmur Tbk.	SAMF
173	PT Makmur Berkah Amanda Tbk.	AMAN
174	PT Metro Healthcare Indonesia Tbk	CARE
175	PT Esta Multi Usaha Tbk.	ESTA
176	PT Batulicin Nusantara Maritim Tbk.	BESS
177	PT Andalan Sakti Primaindo Tbk.	ASPI
178	PT Diamond Citra Propertindo Tbk.	DADA
179	PT Era Mandiri Cemerlang Tbk	IKAN
180	PT Agro Yasa Lestari Tbk	AYLS
181	PT Lancartama Sejati Tbk.	TAMA
182	PT Pratama Widya Tbk.	PTPW
183	PT Putra Rajawali Kencana Tbk.	PURA
184	PT Diamond Food Indonesia Tbk.	DMND
185	PT Perintis Trinita Properti Tbk	TRIN
186	PT Royalindo Investa Wijaya Tbk	INDO
187	PT Cisadane Sawit Raya Tbk.	CSRA
188	PT Tourindo Guide Indonesia Tbk.	PGJO
189	PT Bintang Samudera Mandiri Lines Tbk	BSML
190	PT Wahana Inti Makmur Tbk	NASI
191	PT Indo Pureco Pratama Tbk	IPPE
192	PT Cisarua Mountain Dairy Tbk	CMRY
193	PT Wira Global Solusi Tbk	WGSB
194	PT Caturkarda Depo Bangunan Tbk	DEPO
195	PT Perma Plasindo Tbk	BINO

196	PT Formosa Ingredient Factory Tbk	BOBA
197	PT Ace Oldfields Tbk	KUAS
198	PT Idea Indonesia Akademi Tbk	IDEA
199	PT Kedoya Adyaraya Tbk	RSGK
200	PT Global Sukses Solusi Tbk	RUNS
201	PT Surya Biru Murni Acetylene Tbk	SBMA
202	PT Cemindo Gemilang Tbk	CMNT
203	PT Prima Andalan Mandiri Tbk	MCOL
204	PT Indo Oil Perkasa Tbk	OILS
205	PT Geoprima Solusi Tbk	GPSO
206	PT Hasnur Internasional Shipping Tbk	HAIS
207	PT Bukalapak.com Tbk	BUKA
208	PT Trimegah Karya Pratama Tbk.	UVCR
209	PT PAM Mineral Tbk	NICL
210	PT Falmaco Nonwoven Industri Tbk	FLMC
211	PT Bundamedik Tbk	BMHS
212	PT Era Graharealty Tbk	IPAC
213	PT Archi Indonesia Tbk	ARCI
214	PT Trinita Dinamik Tbk	TRUE
215	PT Ladangbaja Murni Tbk	LABA
216	PT Panca Anugrah Wisesa Tbk	MGLV
217	PT Harapan Duta Pertiwi Tbk.	HOPE
218	PT Lima Dua Lima Tiga Tbk	LUCY
219	PT Nusa Palapa Gemilang Tbk	NPGF
220	PT Triputra Agro Persada Tbk.	TAPG
221	PT Fimperkasa Utama Tbk	FIMP
222	PT Imago Mulia Persada Tbk	LFLO
223	PT Zyrexindo Mandiri Buana Tbk	ZYRX
224	PT Sunter Lakeside Hotel Tbk.	SNLK
225	PT Berkah Beton Sadaya Tbk	BEBS
226	PT Ulima Nitra Tbk	UNIQ
227	PT Indointernet Tbk.	EDGE
228	PT Widodo Makmur Unggas Tbk	WMUU
229	PT Damai Sejahtera Abadi Tbk	UFOE
230	PT Diagnos Laboratorium Utama Tbk	DGNS
231	PT FAP Agri Tbk	FAPA
232	PT DCI Indonesia Tbk	DCII

Lampiran 5

Data Variabel Penelitian

NO	Nama Perusahaan	Tahun IPO	Umur Perusahaan	Persentase Saham Yang Ditawarkan (%)	Reputasi Underwriter (1-5)	Underpricing Saham (%)
1	Aneka Gas Industri Tbk	2016	45	25,00	0	5,45
2	Bintang Oto Global	2016	5	47,37	0	69,90
3	Duta Intidaya Tbk	2016	11	23,00	0	5,00
4	Graha Andrasentra Propertindo	2016	28	10,19	0	23,57
5	Mahaka Radio Integra Tbk	2016	10	20,00	0	2,66
6	Mitra Pemuda Tbk	2016	36	22,08	0	15,67
7	Protech Mitra Perkasa Tbk	2016	10	44,62	0	69,47
8	Paramita Bangun Sarana Tbk	2016	14	20,00	0	5,00
9	Cikarang Listrindo Tbk	2016	26	10,00	4	2,66
10	Prodia Widyahusada Tbk	2016	28	20,00	2	1,53
11	Sillo Maritime Perdana Tbk	2016	27	20,00	0	70,00
12	Waskita Beton Precast Tbk	2016	2	40,00	0	10,20
13	Armidian Karyatama Tbk	2017	23	20,00	0	50,00
14	Trisula Textile Industries Tbk	2017	46	20,69	0	19,33
15	Campina Ice Cream Industry Tbk	2017	23	15,04	0	49,69
16	Sariguna Primatirta Tbk	2017	29	20,45	0	69,56
17	Cahayasakti Investindo Sukses	2017	22	15,84	0	50,00
18	Dwi Guna Laksana Tbk	2017	31	35,89	0	69,33
19	Alfa Energi Investama Tbk	2017	2	23,08	0	50,00
20	Forza Land Indonesia Tbk	2017	5	20,00	0	50,00
21	Buyung Poetra Sembada Tbk	2017	14	29,79	0	10,32
22	Hartadinata Abadi Tbk	2017	13	24,00	0	10,66
23	Jasa Armada Indonesia Tbk	2017	4	23,00	0	5,78
24	Kioson Komersial Indonesia Tbk	2017	2	23,07	0	50,00
25	Kirana Megatara Tbk	2017	26	15,00	0	49,56
26	Marga Abhinaya Abadi Tbk	2017	8	20,00	0	69,64
27	MAP Boga Adiperkasa Tbk	2017	4	1,02	0	50,00
28	Mark Dynamics Indonesia Tbk	2017	15	21,05	0	49,60
29	M Cash Integrasi Tbk	2017	7	25,00	1	49,45
30	Sanurhasta Mitra Tbk	2017	24	20,00	0	69,52
31	Megapower Makmur Tbk	2017	10	30,00	0	70,00
32	Andalan Perkasa Abadi	2017	3	27,27	0	69,90
33	Panca Budi Idaman Tbk	2017	27	33,00	0	3,52
34	Prima Cakrawala Abadi Tbk	2017	3	40,00	0	69,33
35	Nusantara Pelabuhan Handal Tbk	2017	14	20,50	0	7,47
36	Pelita Samudera Shipping Tbk	2017	10	20,00	0	11,11
37	Pelayaran Tamarin Samudera Tbk	2017	19	20,00	0	70,00
38	Terregra Asia Energy Tbk	2017	22	20,00	0	70,00
39	Totalindo Eka Persada Tbk	2017	21	24,99	0	49,67
40	Wijaya Karya Bangunan Gedung T	2017	9	30,00	0	2,06
41	Integra Indocabinet Tbk	2017	28	20,00	0	7,69
42	Kapuas Prima Coal Tbk	2017	12	20,79	0	70,00
43	PT Phapros Tbk	2018	64	34,21	0	50,00
44	PT Mega Perintis Tbk.	2018	13	24,72	0	49,66
45	PT Urban Jakarta Propertindo Tbk.	2018	23	11,24	0	50,00
46	PT Satria Mega Kencana Tbk.	2018	14	40,00	0	69,69
47	PT Sentral Mitra Informatika Tbk.	2018	10	21,60	0	49,65
48	PT Distribusi Voucher Nusantara Tbk	2018	14	30,00	1	11,18
49	PT Dewata Freightinternational Tbk.	2018	23	26,79	0	69,33
50	PT Shield On Service Tbk.	2018	14	23,08	0	50,00
51	PT Kota Satu Properti Tbk.	2018	6	40,00	0	69,23
52	PT Yelooo Integra Datanet Tbk.	2018	2	34,21	0	48,93
53	PT Superkrane Mitra Utama Tbk	2018	22	20,00	0	50,00

54	PT Jaya Bersama Indo Tbk.	2018	5	40,00	3	49,5
55	PT Garudafood Putra Putri Jaya Tbk.	2018	24	10,34	0	49,8
56	PT HK Metals Utama Tbk	2018	8	31,71	0	49,56
57	PT Maha Properti Indonesia Tbk.	2018	14	15,01	0	70,00
58	PT Cottonindo Ariesta Tbk.	2018	25	34,90	0	69,04
59	PT Super Energy Tbk.	2018	7	16,03	0	69,03
60	PT Satria Antarana Prima Tbk.	2018	4	52,00	0	49,60
61	PT Natura City Developments Tbk.	2018	7	48,15	0	70,00
62	PT Pratama Abadi Nusa Industri Tbk.	2018	18	36,59	0	69,44
63	PT Arkadia Digital Media Tbk	2018	6	46,15	0	70,00
64	PT Madusari Murni Indah Tbk.	2018	59	15,03	0	50,00
65	PT Trimitra Propertindo Tbk.	2018	6	27,69	0	50,00
66	PT Andira Agro Tbk	2018	23	26,74	0	70,00
67	PT MD Pictures Tbk.	2018	16	13,75	0	49,52
68	PT NFC Indonesia Tbk	2018	5	25,00	1	49,72
69	PT Mahkota Group Tbk.	2018	7	20,00	0	49,55
70	PT Sinergi Megah Internusa Tbk	2018	4	15,58	0	69,33
71	PT Pollux Properties Indonesia Tbk.	2018	4	15,00	0	49,59
72	PT Indonesia Kendaraan Terminal Tbk.	2018	6	28,00	0	4,57
73	PT Jaya Sukses Makmur Sentosa Tbk.	2018	15	15,08	0	69,32
74	PT Batavia Prosperindo Trans Tbk.	2018	4	25,81	0	70,00
75	PT Transcoal Pacific Tbk.	2018	11	20,00	0	69,56
76	PT MAP Aktif Adiperkasa Tbk.	2018	3	15,00	0	50,00
77	PT Trimuda Nuansa Citra Tbk.	2018	23	47,43	0	69,33
78	PT MNC Studios International Tbk.	2018	18	29,98	0	5,00
79	PT Sriwahana Adityakarta Tbk.	2018	28	22,00	0	70,00
80	PT Steadfast Marine Tbk	2018	14	35,28	0	69,56
81	PT Guna Timur Raya Tbk.	2018	38	34,48	0	49,56
82	PT Sarimelati Kencana Tbk.	2018	31	20,00	1	0,45
83	PT Royal Prima Tbk.	2018	5	35,38	0	50,00
84	PT Surya Pertiwi Tbk	2018	40	25,92	2	2,58
85	PT Dafam Property Indonesia Tbk	2018	7	25,00	0	69,56
86	PT Gihon Telekomunikasi Indonesia Tbk	2018	17	27,79	0	50,00
87	PT Indah Prakasa Sentosa Tbk.	2018	30	23,08	0	50,00
88	PT Sky Energy Indonesia Tbk.	2018	10	20,00	0	50,00
89	PT Jaya Trishindo Tbk	2018	11	30,53	0	70,00
90	PT Borneo Olah Sarana Sukses Tbk.	2018	7	28,57	0	50,00
91	PT Tridomain Performance Material Tbk	2018	15	17,00	0	50,00
92	PT LCK Global Kedaton Tbk	2018	5	20,00	0	50,00
93	PT Galva Technologies Tbk	2019	28	20,00	0	49,55
94	PT Uni-Charm Indonesia Tbk.	2019	22	20,00	3	18,00
95	PT Putra Mandiri Jembar Tbk	2019	16	1,00	0	60,00
96	PT Indonesia Fibreboard Industry Tbk	2019	12	15,00	0	69,52
97	PT Repower Asia Indonesia Tbk.	2019	8	37,69	0	70,00
98	PT Ifishdeco Tbk.	2019	48	20,00	0	50,00
99	PT Asia Sejahtera Mina Tbk	2019	11	25,00	0	70,00
100	PT Mulia Boga Raya Tbk	2019	13	6,67	0	50,00
101	PT Palma Serasih Tbk.	2019	11	15,00	0	69,52
102	PT Dana Brata Luhur Tbk.	2019	11	2,72	0	49,77
103	PT Sinergi Inti Plastindo Tbk.	2019	18	29,69	0	69,32
104	PT Singaraja Putra Tbk.	2019	14	38,89	0	69,44
105	PT Ginting Jaya Energi Tbk	2019	8	30,29	0	2,22
106	PT Digital Mediatama Maxima Tbk	2019	4	35,00	0	16,52
107	PT Itama Ranoraya Tbk.	2019	31	25,00	3	49,73
108	PT Trinitan Metals and Minerals Tbk	2019	10	25,00	3	50,00
109	PT Gaya Abadi Sempurna Tbk	2019	23	25,00	0	69,56
110	PT Nusantara Almazia. Tbk.	2019	12	21,00	0	50,00
111	PT Optima Prima Metal Sinergi Tbk.	2019	7	40,00	0	68,88
112	PT Gunung Raja Paksi Tbk.	2019	29	10,21	0	12,50
113	PT Telefast Indonesia Tbk.	2019	11	25,00	0	54,44
114	PT Kencana Energi Lestari Tbk.	2019	11	20,00	0	48,98
115	PT Hensel Davest Indonesia Tbk	2019	6	25,00	3	49,52
116	PT Satyamitra Kemas Lestari Tbk	2019	18	19,12	0	33,67
117	PT Inocycle Technology Group Tbk.	2019	18	33,62	0	49,60

118	PT Arkha Jayanti Persada Tbk.	2019	20	25,00	0	50,00
119	PT Eastparc Hotel Tbk	2019	8	10,00	0	0,75
120	PT DMS Propertindo Tbk.	2019	8	8,90	0	70,00
121	PT Berkah Prima Perkasa Tbk	2019	5	40,19	0	69,23
122	PT Envy Technologies Indonesia Tbk	2019	15	33,33	0	50,00
123	PT Bima Sakti Pertiwi Tbk	2019	39	20,00	0	70,00
124	PT Darmi Bersaudara Tbk.	2019	9	22,57	0	69,33
125	PT Indonesian Tobacco Tbk.	2019	64	29,13	0	50,00
126	PT Krida Jaringan Nusantara Tbk.	2019	21	30,00	0	49,50
127	PT Golden Flower Tbk.	2019	30	20,00	0	50,00
128	PT Bali Bintang Sejahtera Tbk.	2019	5	33,33	0	69,14
129	PT Hotel Fitra International Tbk	2019	5	36,67	0	69,6
130	PT Jasnita Telekomindo Tbk.	2019	23	25,00	0	49,59
131	PT Bliss Properti Indonesia Tbk.	2019	9	20,26	0	69,33
132	PT Menteng Heritage Realty Tbk.	2019	12	20,00	0	69,52
133	PT Capri Nusa Satu Properti Tbk.	2019	8	28,08	0	55,20
134	PT Meta Epsi Tbk.	2019	44	30,00	0	50,00
135	PT Wahana Interfood Nusantara Tbk.	2019	13	33,07	0	69,69
136	PT Armada Berjaya Trans Tbk.	2019	7	40,00	0	50,00
137	PT Citra Putra Realty Tbk	2019	10	20,23	0	70,00
138	PT Surya Permata Andalan Tbk	2019	4	25,00	0	69,9
139	PT Estika Tata Tiara Tbk.	2019	18	20,00	0	14,11
140	PT Pollux Hotels Group Tbk	2019	10	20,00	0	49,84
141	PT Sentra Food Indonesia Tbk.	2019	15	23,07	0	68,88
142	PT Solusi Sinergi Digital Tbk	2020	8	8,04	0	24,52
143	PT Panca Mitra Multiperdana Tbk.	2020	23	15,00	3	14,88
144	PT Victoria Care Indonesia Tbk	2020	14	15,02	3	35,00
145	PT Trimitra Prawara Goldland Tbk	2020	5	20,00	0	35,00
146	PT Djasa Ubersakti Tbk	2020	49	20,00	3	35,00
147	PT Planet Properindo Jaya Tbk	2020	17	30,00	0	9,82
148	PT Morenzo Abadi Perkasa Tbk	2020	7	18,13	0	34,28
149	PT Grand House Mulia Tbk	2020	14	20,00	0	24,73
150	PT Rockfields Properti Indonesia Tbk.	2020	7	20,00	0	25,00
151	PT Puri Global Sukses Tbk	2020	4	20,00	0	34,11
152	PT Soho Global Health Tbk	2020	64	13,78	0	24,72
153	PT Selaras Citra Nusantara Perkasa Tbk	2020	20	20,00	0	34,54
154	PT Kurniamitra Duta Sentosa Tbk.	2020	20	20,01	0	24,66
155	PT Pinago Utama Tbk	2020	41	20,02	0	24,80
156	PT Transkon Jaya Tbk.	2020	18	24,83	0	24,80
157	PT Sumber Global Energy Tbk.	2020	12	30,05	0	34,25
158	PT Sunindo Adipersada Tbk.	2020	29	29,62	0	24,57
159	PT Prima Globalindo Logistik Tbk.	2020	5	20,00	0	10,00
160	PT Pradiksi Gunatama Tbk	2020	8	18,00	0	34,78
161	PT Boston Furniture Industries Tbk..	2020	8	24,24	3	10,00
162	PT Pakuan Tbk	2020	49	22,73	0	34,40
163	PT Megalestari Epack Sentosaraya Tbk.	2020	7	7,57	0	34,54
164	PT Indosterling Technomedia Tbk	2020	9	20,00	0	35,00
165	PT Cashlez Worldwide Indonesia Tbk.	2020	33	17,50	0	9,71
166	PT Bumi Benowo Sukses Sejahtera Tbk	2020	33	27,00	3	35,00
167	PT Cahaya Bintang Medan Tbk	2020	8	20,00	0	35,00
168	PT Aesler Grup Internasional Tbk	2020	3	20,00	0	35,00
169	PT Cipta Selera Murni Tbk.	2020	37	22,55	0	0,51
170	PT Sejahtera Bintang Abadi Textile Tbk.	2020	17	20,00	0	34,28
171	PT Karya Bersama Anugerah Tbk	2020	6	30,07	3	35,00
172	PT Saraswanti Anugerah Makmur Tbk.	2020	22	15,12	0	35,00
173	PT Makmur Berkah Amanda Tbk.	2020	24	15,10	0	34,54
174	PT Metro Healthcare Indonesia Tbk	2020	5	30,07	0	34,95
175	PT Esta Multi Usaha Tbk.	2020	9	31,75	0	70,00
176	PT Batulicin Nusantara Maritim Tbk.	2020	9	20,59	0	69,52
177	PT Andalan Sakti Primaindo Tbk.	2020	8	48,53	0	69,52
178	PT Diamond Citra Propertindo Tbk.	2020	6	29,91	0	69,60
179	PT Era Mandiri Cemerlang Tbk	2020	20	40,00	0	70,00
180	PT Agro Yasa Lestari Tbk	2020	10	30,31	0	70,00
181	PT Lancartama Sejati Tbk.	2020	30	20,00	0	69,14

182	PT Pratama Widya Tbk.	2020	39	20,00	0	50,00
183	PT Putra Rajawali Kencana Tbk.	2020	8	33,95	0	69,52
184	PT Diamond Food Indonesia Tbk.	2020	25	1,05	0	49,72
185	PT Perintis Trinita Properti Tbk	2020	11	14,84	3	70,00
186	PT Royalindo Investa Wijaya Tbk	2020	15	20,00	0	70,00
187	PT Cisadane Sawit Raya Tbk.	2020	37	20,00	0	69,60
188	PT Tourindo Guide Indonesia Tbk.	2020	3	48,98	0	10,00
189	PT Bintang Samudera Mandiri Lines Tbk	2021	14	20,00	0	34,18
190	PT Wahana Inti Makmur Tbk	2021	6	24,77	0	34,19
191	PT Indo Pureco Pratama Tbk	2021	2	21,74	3	35,00
192	PT Cisarua Mountain Dairy Tbk	2021	17	15,00	0	10,71
193	PT Wira Global Solusi Tbk	2021	6	20,00	0	10,00
194	PT Caturkarda Depo Bangunan Tbk	2021	25	15,08	3	24,48
195	PT Perma Plasindo Tbk	2021	29	20,00	0	21,01
196	PT Formosa Ingredient Factory Tbk	2021	5	12,11	0	25,00
197	PT Ace Oldfields Tbk	2021	32	30,17	0	34,35
198	PT Idea Indonesia Akademi Tbk	2021	2	20,00	0	10,00
199	PT Kedoya Adyaraya Tbk	2021	31	20,00	0	25,00
200	PT Global Sukses Solusi Tbk	2021	7	20,00	3	9,44
201	PT Surya Biru Murni Acetylene Tbk	2021	41	29,99	0	34,44
202	PT Cemindo Gemilang Tbk	2021	10	10,04	4	25,00
203	PT Prima Andalan Mandiri Tbk	2021	16	10,00	0	10,21
204	PT Indo Oil Perkasa Tbk	2021	5	33,04	0	24,44
205	PT Geoprima Solusi Tbk	2021	24	25,00	0	34,44
206	PT Hasnur Internasional Shipping Tbk	2021	12	20,00	0	24,66
207	PT Bukalapak.com Tbk	2021	10	25,00	3	24,70
208	PT Trimegah Karya Pratama Tbk.	2021	4	25,00	3	10,00
209	PT PAM Mineral Tbk	2021	13	20,70	0	35,00
210	PT Falmaco Nonwoven Industri Tbk	2021	25	20,00	0	10,00
211	PT Bundamedik Tbk	2021	43	7,26	0	24,70
212	PT Era Graharealty Tbk	2021	30	20,00	0	10,00
213	PT Archi Indonesia Tbk	2021	11	15,00	1	0,66
214	PT Trinita Dinamik Tbk	2021	8	20,00	0	35,00
215	PT Ladangbaja Murni Tbk	2021	32	20,00	0	34,40
216	PT Panca Anugrah Wisesa Tbk	2021	9	21,05	0	9,62
217	PT Harapan Duta Pertiwi Tbk.	2021	16	40,00	0	34,74
218	PT Lima Dua Lima Tiga Tbk	2021	10	32,61	0	10,00
219	PT Nusa Palapa Gemilang Tbk	2021	20	20,00	0	35,00
220	PT Triputra Agro Persada Tbk.	2021	16	4,36	0	35,00
221	PT Fimperkasa Utama Tbk	2021	28	40,00	0	9,60
222	PT Imago Mulia Persada Tbk	2021	7	23,08	0	10,00
223	PT Zyrexindo Mandiri Buana Tbk	2021	25	25,00	3	24,80
224	PT Sunter Lakeside Hotel Tbk.	2021	29	33,33	0	34,66
225	PT Berkah Beton Sadaya Tbk	2021	2	22,22	3	35,00
226	PT Ulima Nitra Tbk	2021	29	9,56	0	34,74
227	PT Indointernet Tbk.	2021	27	20,00	0	20,00
228	PT Widodo Makmur Unggas Tbk	2021	6	15,00	0	34,44
229	PT Damai Sejahtera Abadi Tbk	2021	17	20,00	0	34,65
230	PT Diagnos Laboratorium Utama Tbk	2021	12	20,00	3	35,00
231	PT FAP Agri Tbk	2021	27	15,00	0	25,00
232	PT DCI Indonesia Tbk	2021	10	15,00	0	25,00

Lampiran 6

Hasil Output IBM SPSS 23

Statistik Deskriptif

Descriptive Statistics

	N	Minimum	Maximum	Mean		Std. Deviation
	Statistic	Statistic	Statistic	Statistic	Std. Error	Statistic
Umur Perusahaan (X1)	232	2	64	16,86	,821	12,500
Persentase Saham Yang Ditawarkan (X2)	232	1,00	52,00	23,5939	,60713	9,24746
Reputasi Underwriter (X3)	232	0	4	,33	,061	,929
<i>Underpricing</i> Saham (Y1)	232	,45	70,00	41,7964	1,47597	22,48137
Valid N (listwise)	232					

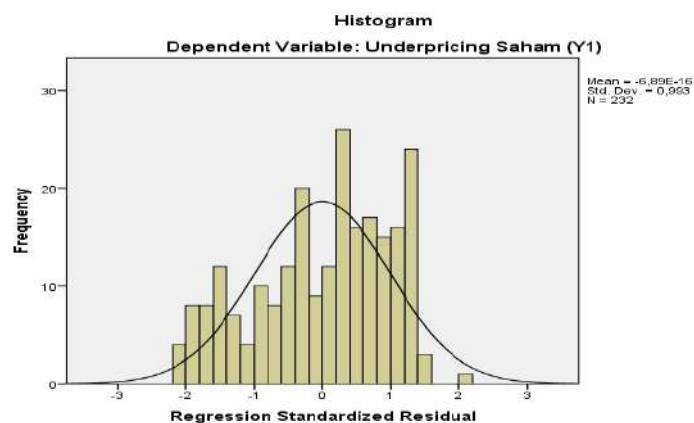
Uji Normalitas
One-Sample Kolmogorov-Smirnov Test

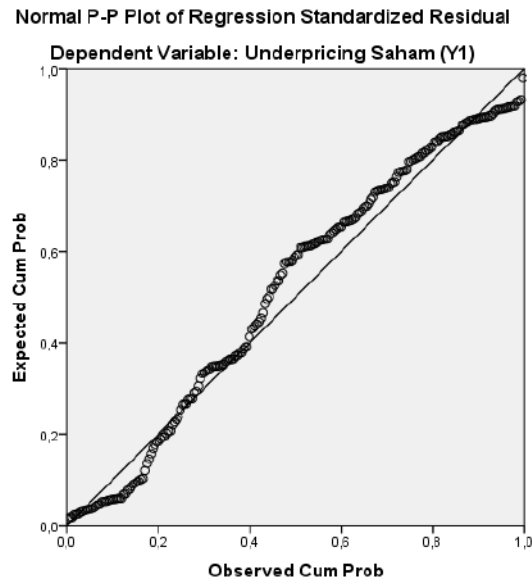
		Unstandardi zed Residual
N		232
Normal Parameters ^{a,b}	Mean	,0000000
	Std. Deviation	21,3867744 9
	Most Extreme Differences	Absolute Positive Negative
Test Statistic		,100
Asymp. Sig. (2-tailed)		,103 ^c

a. Test distribution is Normal.

b. Calculated from data.

c. Lilliefors Significance Correction.





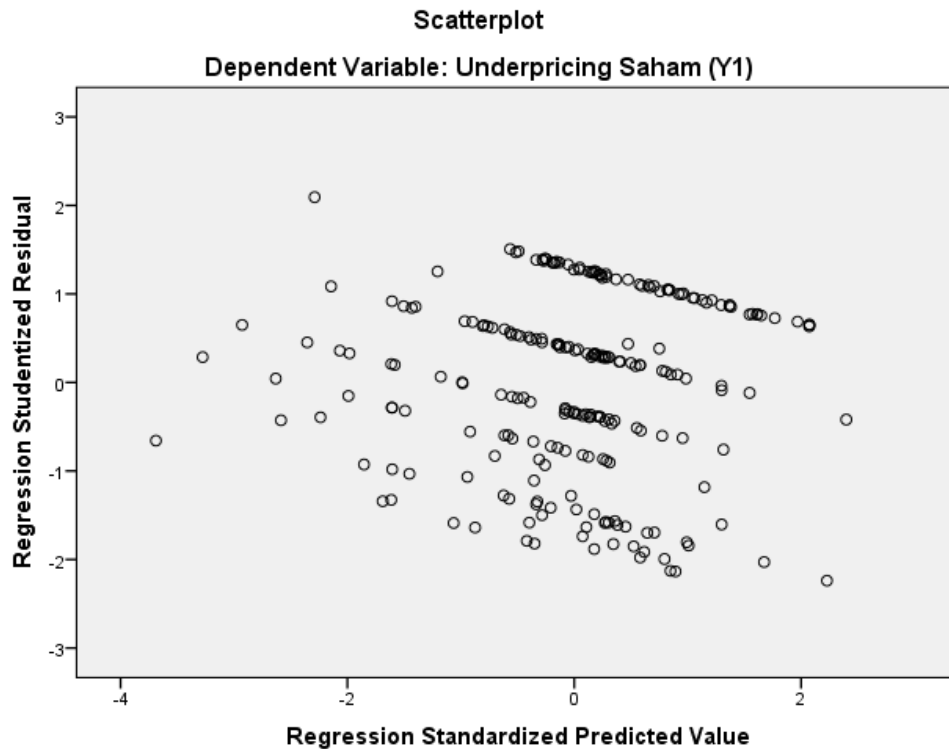
Uji Multikolinearitas

Coefficients^a

Model	Unstandardized Coefficients		Standardized Coefficients	T	Sig.	Collinearity Statistics	
	B	Std. Error	Beta			Tolerance	VIF
1 (Constant)	35,835	4,677		7,662	,000		
Umur Perusahaan (X1)	,177	,115	-,099	2,012	,023	,978	1,022
Persentase Saham Yang Ditawarkan (X2)	,448	,155	,184	2,882	,004	,972	1,029
Reputasi Underwriter (X3)	-4,866	1,530	-,201	3,181	,002	,993	1,008

a. Dependent Variable: *Underpricing Saham (Y1)*

Uji Heterokedastisitas



Hasil uji Autokorelasi

UNIVERSITAS ISLAM NEGERI

Model Summary^b

Model	R	R Square	Adjusted R Square	Std. Error of the Estimate	Durbin-Watson
1	,308 ^a	,950	,830	21,52702	2,013

a. Predictors: (Constant), Reputasi Underwriter (X3), Umur Perusahaan (X1), Persentase Saham Yang Ditawarkan (X2)

b. Dependent Variable: *Underpricing Saham* (Y1)

Regresi Linier Berganda

Coefficients^a

Model	Unstandardized Coefficients		Standardized Coefficients	T	Sig.	Collinearity Statistics	
	B	Std. Error	Beta			Tolerance	VIF
1 (Constant)	35,835	4,677		7,662	,000		
Umur Perusahaan (X1)	,177	,115	-,099	2,012	,023	,978	1,022
Persentase Saham Yang Ditawarkan (X2)	,448	,155	,184	2,882	,004	,972	1,029
Reputasi Underwriter (X3)	-4,866	1,530	-,201	-3,181	,002	,993	1,008

a. Dependent Variable: *Underpricing* Saham (Y1)

Hasil Uji Koefisien Determinasi

Model Summary^b

Model	R	R Square	Adjusted R Square	Std. Error of the Estimate	Durbin-Watson
1	,308 ^a	,950	,830	21,52702	2,013

a. Predictors: (Constant), Reputasi Underwriter (X3), Umur Perusahaan (X1), Persentase Saham Yang Ditawarkan (X2)

b. Dependent Variable: *Underpricing* Saham (Y1)



Hasil Uji Signifikansi Simultan (Uji F)

ANOVA^a

Model		Sum of Squares	df	Mean Square	F	Sig.
1	Regression	11092,150	3	3697,383	7,979	,000 ^b
	Residual	105658,042	228	463,412		
	Total	116750,193	231			

a. Dependent Variable: *Underpricing* Saham (Y1)

b. Predictors: (Constant), Reputasi Underwriter (X3), Umur Perusahaan (X1), Persentase Saham Yang Ditawarkan (X2)

Hasil Uji Signifikan Parsial (Uji t)

Coefficients^a

Model	Unstandardized Coefficients		Standardized Coefficients	T	Sig.	Collinearity Statistics	
	B	Std. Error	Beta			Tolerance	VIF
1 (Constant)	35,835	4,677		7,662	,000		
Umur Perusahaan (X1)	,177	,115	-,099	2,012	,023	,978	1,022
Persentase Saham Yang Ditawarkan (X2)	,448	,155	,184	2,882	,004	,972	1,029
Reputasi Underwriter (X3)	-4,866	1,530	-,201	-3,181	,002	,993	1,008

a. Dependent Variable: *Underpricing* Saham (Y1)

Lampiran 7

Tabel DW-Test

T=6 to 100, K=2 to 21 (K ≤ T-4)				T=100 to 200, K=2 to 21				T=200,210,220,....,500, K=2 to 21				T=500,550,600,....,2000, K=2 to 21			
K includes intercept				K includes intercept				K includes intercept				K includes intercept			
T	K	dL	dU	T	K	dL	dU	T	K	dL	dU	T	K	dL	dU
16.	7.	0.50223	2.38813	103.	2.	1.65932	1.69848	230.	2.	1.77525	1.79270	650.	2.	1.86807	1.87423
16.	8.	0.39805	2.62409	103.	3.	1.63956	1.71863	230.	3.	1.76647	1.80154	650.	3.	1.86498	1.87733
16.	9.	0.30433	2.86009	103.	4.	1.61955	1.73924	230.	4.	1.75763	1.81045	650.	4.	1.86189	1.88043
16.	10.	0.22206	3.08954	103.	5.	1.59928	1.76029	230.	5.	1.74873	1.81945	650.	5.	1.85878	1.88354
16.	11.	0.15479	3.30391	103.	6.	1.57875	1.78179	230.	6.	1.73977	1.82854	650.	6.	1.85567	1.88667
16.	12.	0.09809	3.50287	103.	7.	1.55799	1.80372	230.	7.	1.73075	1.83771	650.	7.	1.85254	1.88980
17.	2.	1.13295	1.38122	103.	8.	1.53700	1.82608	230.	8.	1.72168	1.84697	650.	8.	1.84942	1.89295
17.	3.	1.01543	1.53614	103.	9.	1.51578	1.84886	230.	9.	1.71254	1.85632	650.	9.	1.84627	1.89610
17.	4.	0.89675	1.71009	103.	10.	1.49435	1.87205	230.	10.	1.70335	1.86574	650.	10.	1.84313	1.89926
17.	5.	0.77898	1.90047	103.	11.	1.47272	1.89563	230.	11.	1.69410	1.87524	650.	11.	1.83997	1.90244
17.	6.	0.66414	2.10414	103.	12.	1.45090	1.91962	230.	12.	1.68479	1.88483	650.	12.	1.83681	1.90562
17.	7.	0.55423	2.31755	103.	13.	1.42889	1.94398	230.	13.	1.67544	1.89450	650.	13.	1.83364	1.90882
17.	8.	0.45107	2.53660	103.	14.	1.40671	1.96873	230.	14.	1.66602	1.90424	650.	14.	1.83045	1.91202
17.	9.	0.35639	2.75688	103.	15.	1.38437	1.99383	230.	15.	1.65655	1.91407	650.	15.	1.82727	1.91523
17.	10.	0.27177	2.97455	103.	16.	1.36188	2.01929	230.	16.	1.64703	1.92398	650.	16.	1.82408	1.91846
17.	11.	0.19784	3.18400	103.	17.	1.33924	2.04509	230.	17.	1.63746	1.93397	650.	17.	1.82087	1.92169
17.	12.	0.13763	3.37817	103.	18.	1.31648	2.07122	230.	18.	1.62784	1.94403	650.	18.	1.81766	1.92494

Lampiran 8

Tabel Distribusi F

NILAI-NILAI UNTUK DISTRIBUSI F

Untuk nilai $\alpha = 0,05$

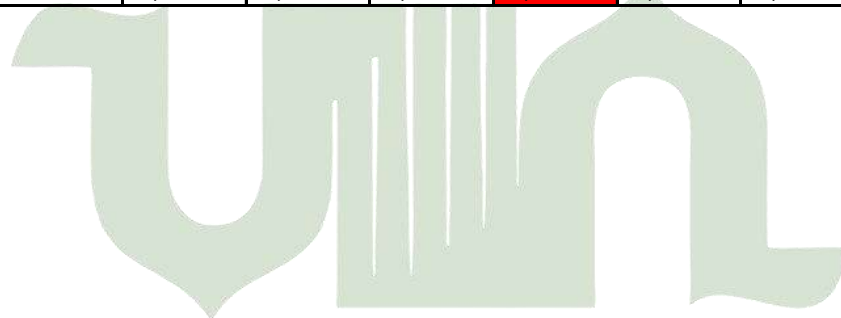
dk2=dk Penyebut	dk1 = dk Pembilang									
	1	2	3	4	5	6	7	8	9	10
207	3,886774	3,039508	2,64822	2,415267	2,257695	2,142578	2,054024	1,983337	1,925321	1,87666
208	3,886554	3,039296	2,64801	2,415057	2,257483	2,142364	2,053808	1,983119	1,9251	1,876437
209	3,886337	3,039085	2,647801	2,414848	2,257274	2,142153	2,053595	1,982903	1,924882	1,876216
210	3,886121	3,038877	2,647595	2,414642	2,257066	2,141943	2,053383	1,98269	1,924666	1,875998
211	3,885908	3,03867	2,647391	2,414437	2,25686	2,141736	2,053174	1,982478	1,924452	1,875781
212	3,885696	3,038466	2,647189	2,414235	2,256657	2,14153	2,052966	1,982268	1,92424	1,875567
213	3,885487	3,038264	2,646988	2,414034	2,256455	2,141327	2,052761	1,98206	1,92403	1,875355
214	3,885279	3,038063	2,64679	2,413836	2,256255	2,141125	2,052557	1,981855	1,923822	1,875144
215	3,885074	3,037864	2,646593	2,413639	2,256057	2,140926	2,052355	1,981651	1,923616	1,874936
216	3,88487	3,037667	2,646398	2,413444	2,255861	2,140728	2,052156	1,981449	1,923412	1,874729
217	3,884669	3,037472	2,646205	2,413251	2,255667	2,140532	2,051958	1,981249	1,923209	1,874525
218	3,884469	3,037279	2,646014	2,413059	2,255474	2,140338	2,051762	1,981051	1,923009	1,874322
219	3,884271	3,037088	2,645824	2,41287	2,255283	2,140145	2,051567	1,980854	1,92281	1,874122
220	3,884074	3,036898	2,645637	2,412682	2,255094	2,139955	2,051375	1,98066	1,922614	1,873923
221	3,88388	3,03671	2,645451	2,412496	2,254907	2,139766	2,051184	1,980467	1,922419	1,873726
222	3,883687	3,036524	2,645266	2,412311	2,254722	2,139579	2,050995	1,980276	1,922226	1,87353
223	3,883497	3,036339	2,645084	2,412129	2,254538	2,139393	2,050808	1,980087	1,922034	1,873337
224	3,883307	3,036156	2,644903	2,411948	2,254356	2,13921	2,050622	1,979899	1,921845	1,873145
225	3,88312	3,035975	2,644723	2,411768	2,254175	2,139027	2,050438	1,979713	1,921657	1,872955
226	3,882934	3,035795	2,644545	2,41159	2,253996	2,138847	2,050256	1,979529	1,92147	1,872767
227	3,88275	3,035617	2,644369	2,411414	2,253819	2,138668	2,050075	1,979346	1,921286	1,87258
228	3,882567	3,035441	2,644194	2,411239	2,253643	2,138491	2,049896	1,979165	1,921103	1,872395
229	3,882386	3,035266	2,644021	2,411066	2,253469	2,138315	2,049718	1,978986	1,920921	1,872211
230	3,882207	3,035092	2,64385	2,410894	2,253296	2,138141	2,049543	1,978808	1,920741	1,87203

Lampiran 9

T Tabel

NILAI-NILAI DALAM DISTRIBUSI T

dk	α untuk uji dua pihak (two tail test)					
	0,5	0,2	0,1	0,05	0,02	0,01
	α untuk uji satu pihak (one tail test)					
	0,25	0,1	0,05	0,025	0,01	0,005
216	0,675627	1,285483	1,651939	1,971007	2,343735	2,598782
217	0,675622	1,285465	1,651906	1,970956	2,343655	2,598675
218	0,675617	1,285447	1,651873	1,970906	2,343575	2,598569
219	0,675612	1,285429	1,651841	1,970855	2,343495	2,598465
220	0,675607	1,285411	1,651809	1,970806	2,343417	2,598361
221	0,675601	1,285394	1,651778	1,970756	2,343339	2,598258
222	0,675596	1,285377	1,651746	1,970707	2,343262	2,598156
223	0,675592	1,285359	1,651715	1,970659	2,343186	2,598055
224	0,675587	1,285342	1,651685	1,970611	2,34311	2,597955
225	0,675582	1,285325	1,651654	1,970563	2,343035	2,597856
226	0,675577	1,285309	1,651624	1,970516	2,342961	2,597758
227	0,675572	1,285292	1,651594	1,970469	2,342887	2,597661
228	0,675567	1,285276	1,651564	1,970423	2,342814	2,597564



UNIVERSITAS ISLAM NEGERI
SUMATERA UTARA MEDAN