

DAFTAR PUSTAKA

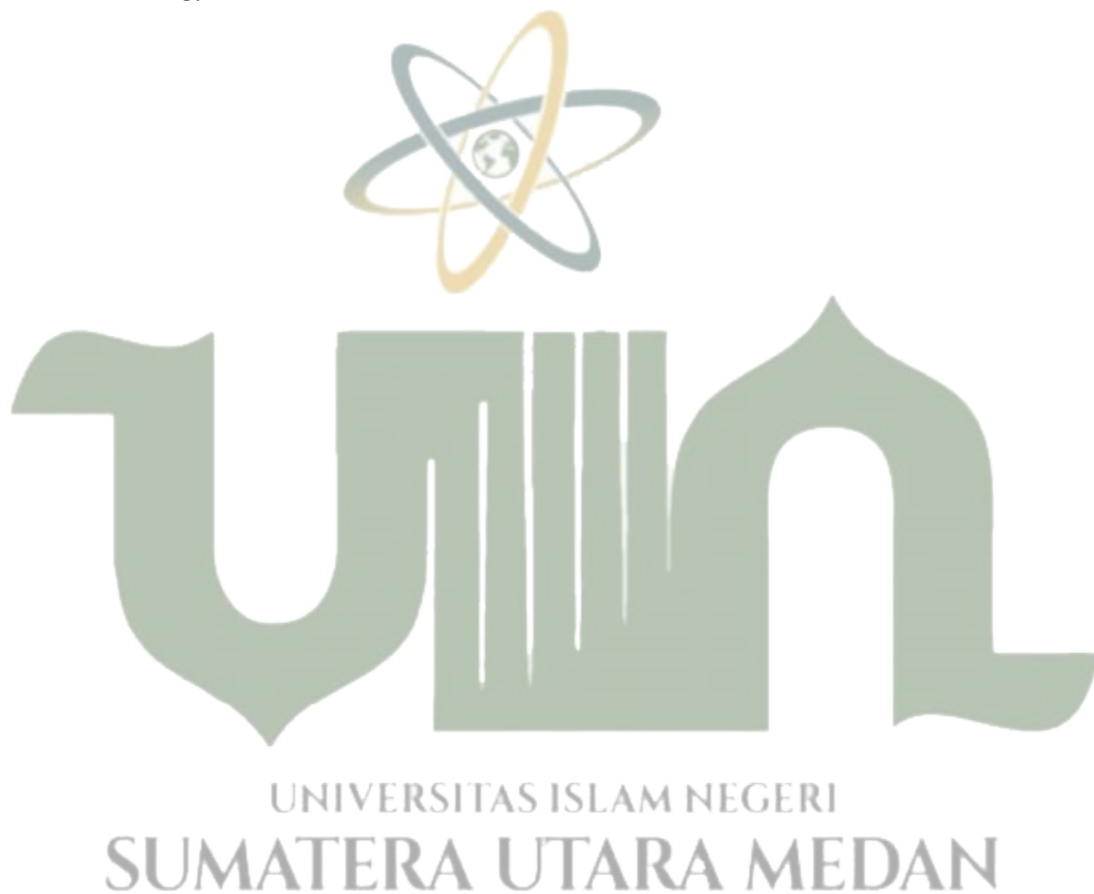
- Ahmadi, A. (2009). *Psikologi Sosial*. Jakarta: Reineka Cipta.
- Ajzen, I. (2002). Theory Of Planned Behavior. *Organizational Behavior And Human Decision Processes*.
- Andespa, R. (2017). Faktor-Faktor Yang Mempengaruhi Minat Nasabah Dalam Menabung Di Bank Syariah. *Jurnal Lembaga Keuangan Dan Perbankan*, 5(2).
- Andrianto dan Firmansyah M. A. (2019). *Manajemen Bank Syariah (Implementasi Teori Ke Praktek)*. Surabaya: Qiara Media.
- Aslami, N. (2022). Analisis Assymmetric Information Dalam Penerapan Pembiayaan Akad Mudharabah Pada Perbankan Syaiah Di Indonesia. *Jurnal Kajian Ekonomi Dan Kebijakan Publik*, 7(1).
- Azwar, S. (2005). *Sikap Manusia Teori Dan Pengukurannya*. Yogyakarta: Pustaka Pelajar.
- Bank Bukopin. (2022 Oktober 29) <https://www.bukopin.co.id/read/247-peluncuran-logo-dan-identitas-kb-bukopin>
- Bank Bukopin Syariah. (2022, Juni 10). *Sejarah Bank Bukopin Syariah*. <https://www.kbbukopinsyariah.com/2022/06/10/sejarah-bank-bukopin-syariah/>
- Bank Bukopin Syariah. (2022, Juni 10). *Tabungan iB Siaga*. <https://www.kbbukopinsyariah.com/2022/06/10/tabungan-ib-siaga/>
- Bank Bukopin Syariah. (2022, September 24). *ATM Bank Bukopin*. <https://www.kbbukopinsyariah.com/2022/09/24/atm-bank-bukopin/>
- Bank Bukopin Syariah. (2022, September 24). *Lokasi maps Bank Bukopin*. <https://www.kbbukopinsyariah.com/2022/09/24/maps-bank-bukopin/>
- Bank Bukopin Syariah. (2022, September 24). *Launching aplikasi mobile banking*. <https://www.kbbukopinsyariah.com/2022/09/24/launching-aplikasi-mobile-banking/>

- Bank Bukopin Syariah. (2022, Oktober 14). *Visi, Misi dan Tujuan Perusahaan*.
<https://www.kbbukopinsyariah.com/2022/10/14/visi-misi-dan-tujuan-perusahaan/>
- Bank Bukopin Syariah. (2022, Oktober 14). *Produk dan Jasa di Bank Bukopin Syariah*. <https://www.kbbukopinsyariah.com/2022/10/14/produk-dan-jasa-di-bank-bukopin-syariah/>
- Djamarah, S. B. (2002). *Psikologi Belajar*. Jakarta: PT. Rineka Cipta.
- Fishbein, M. and Ajzen, I. (2002) *Belief Attitude, Intention and Behavior an Introduction to Theory and Research*. Addison-Wesly Publising Company.
- Gunawan, I. (2016). *Pengantar Statistika Inferensial*. Jakarta: Rajawali Perss.
- Hardani. (2020). *Metode Penelitian Kualitatif Dan Kuantitatif*. Yogyakarta: CV Pustaka Ilmu.
- Hartono, J. (2007). *Metodologi Penelitian Bisnis: Salah Kaprah Dan Pengalaman-Pengalaman*. BPFE.
- Ikhsan, A. (2018). *Metodologi Penelitian Bisnis*. Medan: Medanatera.
- Irawan, D. (2020). Pengaruh Theory Planned Behavior Terhadap Keputusan Menabung Di Rekening Syariah. *Jurnal Indonesia Business Review*, 5(3).
- Jundiani. (2009). *Pengaturan Hukum Perbankan Syariah Di Indonesia*. Malang: UIN Malang.
- Mappier, A. (2018). *Psikologi Remaja*. Surabaya: Usaha Nasional.
- Mardani. (2012). *Ayat-Ayat Dan Hadis Ekonomi Syariah, Cet-Ke 2*. Jakarta: PT. Raja Grafindo Persada.
- Nasution, M. L. I. (2018). *Manajemen Pembiayaan Bank Syariah*. Medan: Febi Uinsu Perss.
- Priansa. (2012). *Perilaku Konsumen Dalam Persaingan Bisnis Kontemporer*. Bandung: CV ALFABETA.
- Rahmadi, N. A. B. (2016). *Metodologi Penelitian Ekonomi*. Medan: FEBI UIN-SU Press.

- Refiana. (2002). Analisis Behavior Intention. *Jurnal Manajemen Indonesia*, (2).
- RI, K. A. (2009). *Al-Quran Dan Terjemahannya*. Depok: Penerbit Sabiq.
- Sarwono, J. (2006). *Metode Penelitian Kuantitatif Dan Kualitatif*. Bandung: Graha Ilmu.
- Soekartawi. (2002). *Bank Syariah*. Jakarta: Salemba Empat.
- Soemitra, A. (2009). *Bank Dan Lembaga Keuangan Syariah*. Depok: Kencana.
- Sudarsono, H. (2013). *Bank Dan Lembaga Keuangan Syariah, Cet-Ke 2*. Yogyakarta: Ekonisia.
- Sugiono. (2013). *Metode Penelitian Kuantitatif, Kualitatif Dan R&D*. Bandung: Alfabeta.
- Sulistomo, A. (2011). Persepsi Mahasiswa Akuntansi Terhadap Pengungkapan Kecurangan (Studi Empiris Pada Mahasiswa Akuntansi UNDIP Dan UGM). *Skripsi (UNDIP)*.
- Sumarwan. (2011). *Perilaku Konsumen*. Jakarta: PT. Ghalia Indonesia.
- Suryaningrum, D. (2021). Faktor-Faktor Yang Memengaruhi Minat Mahasiswa Menabung Di Bank Syariah. *Jurnal Ekonomika Manajemen Akuntansi Dan Perbankan Syariah*, (10).
- Syafi'i, M. A. (2001). *Bank Syariah*. Jakarta: Gema Insani.
- Syah, M. (2005). *Psikologi Belajar*. Jakarta: Raja Grafindo Persada.
- Syahrum, S. (2013). *Metodologi Penelitian Kuantitatif*. Bandung: Citapustaka Media.
- Tarigan, A. A (2015). *Buku Panduan Penulisan Skripsi*. Medan: Febi Uinsu Press.
- Tarigan, A. A. (2019). *Tafsir Ayat-Ayat Ekonomi*. Medan: FEBI UIN-SU Press.
- Umar, H. (2002). *Riset Pemasaran Dan Perilaku Konsumen*. Jakarta: PT. Gramedia Pustaka Utama.
- Uniyanti. (2018). Faktor-Faktor Yang Memengaruhi Minat Nasabah Menabung Di Bank Syariah. *Skripsi Ekonomi Islam Fakultas Ekonomi Dan Bisnis Islam Universitas Islam Negeri Alauddin Makassar*.

Zamah, A. S. (2015). Prepektif Kyai Nahdatul Ulama Di Tulungagung Terhadap Perbankan Syariah. *Skripsi Fakultas Ekonomi Dan Bisnis Islam IAIN Tulungagung*.

Zamroni, A. (2018). Pengaruh Religious Commitment Terhadap Minat Menabung Di Bank Syari'ah Pada Kalangan Santri Mahasiswa. *Tesis Program Pascasajana, Fakultas Ilmu Agama, Universitas Islam Indonesia Yogyakarta*.

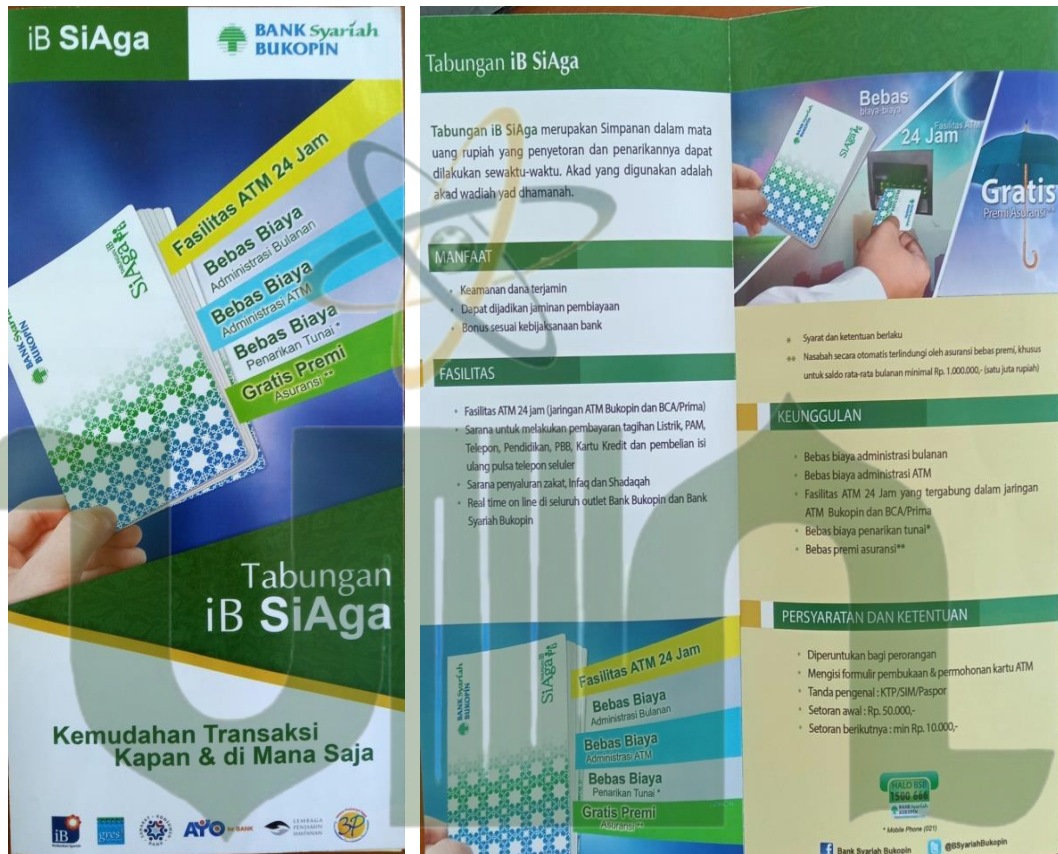


LAMPIRAN

1. Foto bukti brosur media pemasaran produk Tabungan iB Siaga dan wawancara dengan nasabah dan pihak bank

Gambar 1.1

Brosur Media Pemasaran Produk Tabungan iB Siaga



Gambar 1.2

Wawancara Kepada Nasabah Yang Membuka Tabungan



Gambar 1.3**Wawancara Kepada Karyawan Funding Bank KB Bukopin Syariah****Pedoman Wawancara**

Dalam melakukan penelitian ini, penulis memiliki beberapa pedoman wawancara. Pedoman wawancara ini dapat dilihat pada tabel sebagai berikut:

Narasumber atau yang di Wawancarai	: Karyawan bagian <i>Funding</i> Bank KB Bukopin Syariah dan Nasabah
Waktu Wawancara	: 20 Juni 2022
Tempat Wawancara	: PT. Bank KB Bukopin Syariah Cabang Medan

2. Daftar Pertanyaan Kepada Nasabah**Tabel 2.1****Daftar Pertanyaan Wawancara Kepada Nasabah**

No.	Pertanyaan
1.	Jika ingin membuka suatu produk tabungan di Bank Syariah, hal apa yang menjadi awal patokan untuk membuka suatu produk tabungan?
2.	Darimana nasabah mengetahui produk Tabungan iB Siaga?
3.	Hal apa yang menjadi minat ingin membuka produk Tabungan iB Siaga?
4.	Apakah ada kendala yang dialami selama menjadi nasabah?
5.	Bank KB Bukopin Syariah di Kota Medan hanya ada 1 (satu), apakah lokasi bank menjadi suatu kendala?
6.	Apakah pelayanan dan fasilitas yang disediakan Bank menjadi kepuasan bagi nasabah?

3. Daftar Pertanyaan Kepada Pihak Bank

Tabel 3.1

Daftar Pertanyaan Wawancara Kepada Karyawan *Funding*

No	Pertanyaan
1.	Bagaimana cara bank melakukan promosi produk Tabungan iB Siaga?
2.	Dilihat dari jumlah nasabah dari tahun ke tahun mengalami penurunan, apakah ada cara khusus yang dilakukan bank agar dapat lebih meningkatkan jumlah nasabah?
3.	Apakah sudah ada dilakukannya edukasi atau <i>canvassing</i> kepada masyarakat tentang Bank Syariah?
4.	Apakah ada kendala yang menjadi keluhan nasabah yang sudah menabung?
5.	Bank KB Bukopin Syariah di Kota Medan hanya ada 1 (satu), apakah lokasi bank menjadi suatu kendala bagi para nasabah? Kemudian apa solusinya?
6.	Apakah hal yang pertama kali membuat nasabah menjadi tertarik untuk membuka tabungan selama promosi produk berlangsung?

4. Kuesioner Penelitian

FAKTOR-FAKTOR YANG MEMPENGARUHI MINAT MENABUNG NASABAH PADA PRODUK TABUNGAN iB SIAGA DENGAN MENGUNAKAN *THEORY OF PLANNED BEHAVIOR* DI PT. BANK KB BUKOPIN SYARIAH CABANG MEDAN

I. IDENTITAS RESPONDEN

Responden diminta untuk memberi jawaban terhadap pertanyaan dengan memberi tanda silang (X) pada jawaban yang sesuai kenyataan yang dialami :

- A. Nama Responden :
- B. Jenis Kelamin
- Laki-laki
- Perempuan
- C. Umur :
- D. Pekerjaan :

II. PETUNJUK PENGISIAN KUESIONER

Lingkari angka pada kolom jawaban yang dianggap paling tepat, kemudian berilah tanda (√) pada alternatif jawaban berikut :

Sangat Tidak Setuju (STS)

Tidak Setuju (TS)

Setuju (S)

Sangat Setuju (SS)

Tabel 4.1
Kuesioner Penelitian

A. Attitude (Sikap)

Sikap Positif Nasabah					
NO	Pernyataan	STS	TS	S	SS
1.	Saya membuka tabungan karena keinginan saya sendiri sesuai dengan keunggulan produk				
2.	Saya membuka tabungan karena lokasi bank yang cukup strategis berada di pusat kota				
3.	Fasilitas ATM yang disediakan bank memadai dan berfungsi dengan baik				
4.	Aplikasi Mobile banking sangat berguna untuk mempermudah saya dalam bertransaksi				

B. Subjective Norm (Norma Subjektif)

Normative beliefs (Keyakinan mengenai harapan orang lain terhadap dirinya)					
NO	Pernyataan	STS	TS	S	SS
1.	Saya membuka tabungan karena anjuran dari perusahaan				
2.	Saya membuka tabungan karena anjuran dari orang tua atau keluarga				
3.	Saya membuka tabungan karena saran dari teman atau rekan kerja				

Motivational to comply (Motivasi untuk memenuhi harapan)					
NO	Pernyataan	STS	TS	S	SS
1.	Saya membuka tabungan karena manfaat yang diperoleh dari nasabah yang sudah menggunakan				
2.	Pusat bantuan dari bank dapat memberikan solusi dengan baik apabila terjadi suatu masalah				
3.	Fasilitas ATM dan Mobile banking yang disediakan bank dapat berfungsi dengan baik				

C. Perceived Behavior Control (Persepsi Kontrol Perilaku)

Control beliefs (Rasa percaya mengenai sumber dan kesempatan untuk tingkah laku)					
NO	Pernyataan	STS	TS	S	SS
1.	Saya membuka tabungan karena pentingnya menabung di bank berbasis syariah				
2.	Saya membuka tabungan karena adanya hal tertentu seperti gaji				
3.	Saya tidak memperlakukan lokasi bank karena transaksi dapat dilakukan dengan menggunakan Mobile banking				

Perceived power (Persepsi individu mengenai seberapa kuat kontrol tersebut untuk mempengaruhi dirinya)					
NO	Pernyataan	STS	TS	S	SS
1.	Saya menabung di bank syariah untuk menghindari dari riba atau bunga bank				
2.	Saya membuka tabungan karena keunggulan dan manfaat produk				
3.	Fitur dari aplikasi Mobile banking syariah yang sangat beragam				

D. Minat Menabung Nasabah

Tertarik untuk mencari informasi produk tabungan					
NO	Pernyataan	STS	TS	S	SS
1.	Saya mengetahui produk tabungan dari brosur dan media sosial				
2.	Saya mengetahui produk tabungan dari edukasi atau <i>canvassing</i> bank kepada masyarakat				
3.	Saya mengetahui produk tabungan dari orang tua atau rekan kerja				

Mempertimbangkan informasi produk tabungan					
NO	Pernyataan	STS	TS	S	SS
1.	Saya mempertimbangkan menggunakan produk tabungan dari segi manfaat produk				
2.	Saya mempertimbangkan menggunakan produk tabungan dari segi lokasi bank				
3.	Saya mempertimbangkan menggunakan produk tabungan dari segi fasilitas ATM dan Mobile banking				

Ingin memiliki suatu produk tabungan					
NO	Pernyataan	STS	TS	S	SS
1.	Saya termotivasi ingin menabung karena berbasis bank syariah				
2.	Saya memotivasi orang lain untuk menggunakan tabungan yang berbasis syariah seperti iB Siaga				
3.	Saya menggunakan produk tabungan karena tidak mempermasalahkan lokasi bank				
4.	Saya menggunakan produk tabungan karena dari manfaat dan keunggulan produk, serta fasilitas yang disediakan bank				

5. Tabulasi Data Hasil Kuesioner / Angket Penelitian

Tabel 5.1

Tabulasi Data Hasil Kuesioner

No	Sikap				Norma Subektif						Persepsi Kontrol Perilaku						Minat									
	1	2	3	4	1	2	3	4	5	6	1	2	3	4	5	6	1	2	3	4	5	6	7	8	9	10
1.	4	4	3	4	4	3	4	3	4	4	4	2	3	3	4	4	4	2	3	4	4	4	4	3	4	3
2	3	3	4	4	2	3	3	3	3	3	4	2	4	3	4	3	3	4	4	3	3	3	4	3	3	3
3.	4	3	3	4	2	3	3	4	4	4	4	2	4	4	4	4	3	3	4	4	3	4	4	4	4	4
4.	4	4	4	4	3	3	3	4	4	4	4	2	4	4	4	4	4	3	4	4	4	4	4	4	4	4
5.	3	3	4	4	2	3	3	4	3	3	4	4	4	4	3	3	3	3	4	3	4	3	4	4	3	4
6.	3	3	4	4	2	2	3	3	4	4	4	2	4	4	4	4	4	2	2	4	3	4	3	2	4	4
7.	3	3	4	4	3	4	4	4	4	4	4	2	3	4	3	4	4	4	4	4	4	4	4	4	4	3
8.	4	4	4	4	3	3	3	3	4	4	4	2	3	4	4	3	4	4	3	4	4	4	4	2	4	4
9.	4	4	4	4	2	3	4	4	4	4	4	3	4	3	3	2	3	4	2	3	3	3	3	3	3	4
10.	3	3	3	3	2	2	3	3	3	3	3	2	3	3	3	3	2	2	3	3	3	3	3	3	3	3
11.	4	4	3	4	3	3	3	3	4	4	4	3	4	4	4	4	3	3	3	4	3	3	4	2	3	3
12.	4	4	4	4	2	3	3	4	4	4	3	3	4	3	3	3	2	3	3	4	4	3	4	3	3	4
13.	3	3	3	3	3	3	3	3	3	3	4	3	3	3	3	3	4	3	3	3	3	3	3	2	3	4
14.	4	4	4	4	3	3	3	3	3	3	4	2	3	4	4	4	3	3	3	4	4	3	4	2	4	3
15.	3	3	3	4	2	2	2	4	4	4	4	2	4	4	4	4	3	3	3	4	4	4	4	4	4	2
16.	4	3	4	3	3	3	3	4	4	4	3	3	4	4	4	3	3	3	3	4	4	4	4	3	4	4
17.	4	3	4	3	2	3	3	3	3	3	3	4	3	3	3	4	3	4	4	3	4	3	4	4	4	3
18.	4	4	3	4	2	3	3	3	3	4	4	3	4	4	3	4	3	3	4	4	4	3	3	3	3	2
19.	3	4	4	4	2	3	4	4	4	4	3	2	3	4	4	4	3	3	3	4	4	4	4	4	4	3
20.	4	3	3	3	4	3	3	4	3	3	3	2	3	3	4	3	3	4	4	3	3	3	4	3	2	2
21.	3	3	4	4	2	3	3	3	4	4	4	2	4	4	4	4	3	3	3	4	3	4	3	3	3	4
22.	3	4	3	4	3	4	3	4	3	4	4	2	4	3	4	3	3	4	4	3	3	4	4	3	3	4
23.	4	3	3	4	3	2	3	3	3	3	3	2	4	4	4	4	3	3	3	3	4	3	3	4	4	3
24.	3	4	4	4	3	3	3	3	3	4	4	3	3	3	3	3	4	3	4	3	4	3	2	4	4	4
25.	3	3	3	3	2	2	2	2	3	3	3	3	3	4	4	3	2	2	3	3	2	3	3	3	3	3
26.	3	3	4	4	2	3	4	3	4	4	4	2	4	3	4	4	3	1	2	3	2	4	4	4	4	3
27.	4	3	3	4	3	3	4	4	4	4	4	3	4	4	4	3	3	2	1	3	3	4	3	4	3	3
28.	4	4	4	4	3	3	4	4	4	4	4	3	4	4	3	4	4	3	3	4	4	3	4	3	4	4
29.	4	4	3	4	4	3	3	4	3	4	4	3	4	4	4	3	4	3	4	4	3	4	4	4	4	4
30.	4	3	2	2	1	1	2	2	3	3	3	2	2	4	4	4	2	3	3	3	4	4	3	4	4	3
31.	4	4	4	4	1	1	1	4	4	4	4	4	1	4	4	4	1	4	1	4	4	4	1	1	4	3
32.	4	3	3	3	2	3	3	3	3	3	4	3	3	3	3	3	3	3	3	3	3	4	4	3	3	3
33.	3	4	3	3	2	3	2	3	4	4	3	2	3	3	4	3	4	2	3	4	3	3	3	4	4	4
34.	3	3	3	3	2	3	3	3	3	3	4	2	4	3	4	4	3	2	4	3	4	4	4	3	3	4
35.	2	3	4	3	4	2	2	3	4	3	3	4	3	4	4	3	4	2	4	3	3	4	3	3	4	4
36.	4	3	4	3	2	3	2	4	3	4	3	2	4	4	3	3	4	2	3	3	4	4	4	4	3	4
37.	3	3	4	4	1	3	2	3	3	4	4	1	4	4	3	3	4	1	3	4	4	3	3	3	3	3

38.	2	4	3	3	4	2	2	3	4	3	3	4	3	4	4	4	4	3	4	4	3	3	1	4	3	2
39.	4	3	3	3	1	1	3	4	4	4	4	2	3	2	3	2	3	1	4	3	3	4	2	3	4	2
40.	3	3	4	4	1	4	2	3	3	4	4	1	3	4	3	3	3	2	3	3	3	4	4	4	3	
41.	4	3	3	4	1	1	3	4	3	4	3	4	4	3	4	4	3	4	3	4	4	3	3	2	3	3
42.	3	3	4	4	1	3	1	2	3	3	3	2	3	4	3	4	3	1	2	3	4	4	4	4	3	
43.	4	3	3	3	1	1	4	3	4	3	4	1	2	3	4	4	4	2	4	3	4	4	3	4	3	
44.	3	3	3	4	4	2	2	3	4	4	4	3	4	3	3	4	3	4	4	3	3	4	2	3	2	
45.	4	4	3	4	2	3	2	4	3	4	3	2	2	3	4	3	4	3	4	3	3	4	3	4	2	
46.	3	4	3	4	3	4	4	4	3	4	4	2	3	4	3	3	3	2	3	3	4	3	4	2	3	4
47.	4	4	4	4	4	3	4	4	3	3	4	3	3	2	4	3	3	2	4	3	4	3	3	4	3	4
48.	4	3	4	4	4	3	4	3	2	4	4	2	2	3	3	4	3	2	4	3	4	4	4	3	4	3
49.	3	4	3	4	4	3	3	4	4	3	4	3	4	4	4	4	3	2	3	4	3	3	4	4	3	3
50.	4	4	4	3	1	1	2	3	3	2	3	4	2	3	4	3	4	2	3	4	3	4	3	2	4	4
51.	4	3	3	3	1	2	2	3	3	4	3	2	2	4	4	3	3	2	3	4	3	3	4	2	4	3
52.	4	4	4	4	3	2	3	4	3	3	4	3	2	3	4	4	4	3	3	4	3	4	3	2	3	4
53.	4	4	4	4	1	3	3	3	4	4	4	3	3	3	4	4	3	4	3	3	4	3	4	2	3	4
54.	3	3	3	3	2	3	2	4	4	4	3	3	4	3	3	4	3	2	3	4	3	4	3	3	3	4
55.	4	3	4	4	2	3	1	2	3	4	3	1	2	4	3	4	4	2	3	4	3	4	3	3	4	4
56.	4	3	2	4	2	4	3	3	2	3	4	2	2	4	3	3	3	2	3	4	3	3	3	2	3	4
57.	4	3	4	4	3	3	2	4	4	3	3	1	2	3	4	3	4	2	4	3	3	4	3	3	4	4
58.	4	3	4	4	2	4	3	4	3	4	4	2	2	4	4	4	3	2	3	4	3	3	4	4	3	3
59.	4	4	4	3	2	3	4	3	3	3	3	3	2	3	3	3	3	2	4	3	4	3	4	3	4	4
60.	3	4	4	4	1	4	4	3	4	4	4	4	3	2	3	4	4	4	3	4	3	3	4	3	4	4
61.	4	3	4	4	3	2	3	4	3	2	3	1	2	4	4	4	3	3	4	4	3	4	3	4	4	3
62.	4	4	4	4	3	4	2	3	4	4	3	2	2	3	4	3	4	2	3	4	4	4	3	3	4	3
63.	4	3	3	4	2	3	2	3	3	4	4	2	4	3	4	4	3	2	3	4	3	4	4	3	4	4
64.	4	3	3	4	2	3	3	4	4	4	4	3	2	4	3	4	4	2	3	4	3	3	4	4	3	3
65.	4	4	4	4	3	2	2	4	3	4	3	1	2	3	4	3	3	3	4	4	4	3	3	3	4	4
66.	4	4	4	4	1	3	4	4	3	4	4	2	3	4	3	3	3	2	4	3	3	4	4	2	3	4
67.	4	4	3	4	2	3	2	3	4	4	3	1	2	3	4	4	4	3	3	4	3	3	3	4	3	3
68.	4	4	4	4	2	3	3	4	4	3	4	2	2	4	3	3	3	2	3	4	4	3	3	4	4	4
69.	4	3	4	4	3	3	3	3	3	4	4	3	2	4	3	4	4	2	3	4	3	3	4	3	4	3
70.	2	4	3	4	3	2	3	4	3	4	3	2	2	3	4	3	3	3	3	4	4	3	4	3	4	4
71.	4	4	3	4	3	3	4	2	3	3	4	2	3	3	4	3	3	4	3	4	4	3	4	3	2	3
72.	4	4	4	4	3	4	3	4	3	4	3	1	1	3	4	3	4	2	3	4	4	3	3	3	3	4
73.	4	4	3	4	3	4	2	3	3	3	3	1	3	4	3	3	4	3	3	3	3	4	3	4	4	4
74.	4	3	2	4	2	3	4	3	2	3	4	2	3	4	3	4	3	3	4	4	4	3	4	4	3	4
75.	4	4	3	4	3	4	3	4	3	4	3	1	1	3	4	4	3	2	3	4	3	4	3	4	3	3
76.	4	4	3	4	3	4	3	4	3	2	4	2	2	3	4	4	4	3	4	3	4	4	4	3	4	4
77.	3	4	3	4	2	1	3	3	3	2	3	2	3	4	3	4	3	2	3	4	4	3	3	4	3	4
78.	4	4	4	4	3	3	4	4	4	4	4	2	4	3	3	4	4	3	3	4	3	4	3	2	3	4
79.	4	4	4	4	4	2	4	3	4	4	4	2	2	3	4	3	3	4	2	3	4	5	4	4	4	3
80.	3	3	4	4	2	2	4	3	3	3	3	2	2	3	4	4	4	2	3	4	4	3	4	3	2	3

81.	4	3	4	4	2	4	4	4	4	2	4	3	2	4	3	4	4	3	2	3	3	4	3	4	3	4
82.	4	3	4	4	2	2	3	4	3	4	3	2	1	3	4	4	4	3	2	3	4	3	4	3	4	4
83.	3	4	3	4	3	3	3	3	4	4	3	2	2	4	3	3	4	2	3	4	3	3	4	4	4	3
84.	4	4	4	3	2	2	3	4	4	4	4	1	2	4	3	4	3	3	4	4	3	4	3	4	3	4

6. Analisis Deskripsi

Tabel 6.1

Pernyataan 1 Sikap (X_1)

Pernyataan 1

		Frequency	Percent	Valid Percent	Cumulative Percent
Valid	Tidak Setuju	3	3,6	3,6	3,6
	Setuju	26	31,0	31,0	34,5
	Sangat Setuju	55	65,5	65,5	100,0
	Total	84	100,0	100,0	

Tabel 6.2

Pernyataan 2 Sikap (X_1)

Pernyataan 2

		Frequency	Percent	Valid Percent	Cumulative Percent
Valid	Setuju	43	51,2	51,2	51,2
	Sangat Setuju	41	48,8	48,8	100,0
	Total	84	100,0	100,0	

Tabel 6.3

Pernyataan 3 Sikap (X_1)

Pernyataan 3

		Frequency	Percent	Valid Percent	Cumulative Percent
Valid	Tidak Setuju	3	3,6	3,6	3,6
	Setuju	36	42,9	42,9	46,4
	Sangat Setuju	45	53,6	53,6	100,0
	Total	84	100,0	100,0	

Tabel 6.4
Pernyataan 4 Sikap (X₁)

Pernyataan 4

		Frequency	Percent	Valid Percent	Cumulative Percent
Valid	Tidak Setuju	1	1,2	1,2	1,2
	Setuju	19	22,6	22,6	23,8
	Sangat Setuju	64	76,2	76,2	100,0
	Total	84	100,0	100,0	

Tabel 6.5

Pernyataan 1 Norma Subjektif (X₂)

Pernyataan 1

		Frequency	Percent	Valid Percent	Cumulative Percent
Valid	Sangat Tidak Setuju	13	15,5	15,5	15,5
	Tidak Setuju	34	40,5	40,5	56,0
	Setuju	27	32,1	32,1	88,1
	Sangat Setuju	10	11,9	11,9	100,0
	Total	84	100,0	100,0	

Tabel 6.6

Pernyataan 2 Norma Subjektif (X₂)

Pernyataan 2

		Frequency	Percent	Valid Percent	Cumulative Percent
Valid	Sangat Tidak Setuju	7	8,3	8,3	8,3
	Tidak Setuju	17	20,2	20,2	28,6
	Setuju	47	56,0	56,0	84,5
	Sangat Setuju	13	15,5	15,5	100,0
	Total	84	100,0	100,0	

Tabel 6.7

Pernyataan 3 Norma Subjektif (X₂)

Pernyataan 3

		Frequency	Percent	Valid Percent	Cumulative Percent
Valid	Sangat Tidak Setuju	3	3,6	3,6	3,6
	Tidak Setuju	20	23,8	23,8	27,4
	Setuju	41	48,8	48,8	76,2
	Sangat Setuju	20	23,8	23,8	100,0
	Total	84	100,0	100,0	

Tabel 6.8
Pernyataan 4 Norma Subjektif (X₂)

Pernyataan 4

		Frequency	Percent	Valid Percent	Cumulative Percent
Valid	Tidak Setuju	5	6,0	6,0	6,0
	Setuju	40	47,6	47,6	53,6
	Sangat Setuju	39	46,4	46,4	100,0
	Total	84	100,0	100,0	

Tabel 6.9
Pernyataan 5 Norma Subjektif (X₂)

Pernyataan 5

		Frequency	Percent	Valid Percent	Cumulative Percent
Valid	Setuju	47	56,0	56,0	56,0
	Sangat Setuju	37	44,0	44,0	100,0
	Total	84	100,0	100,0	

Tabel 6.10
Pernyataan 6 Norma Subjektif (X₂)

Pernyataan 6

		Frequency	Percent	Valid Percent	Cumulative Percent
Valid	Setuju	30	35,7	35,7	35,7
	Sangat Setuju	54	64,3	64,3	100,0
	Total	84	100,0	100,0	

Tabel 6.11
Pernyataan 1 Persepsi Kontrol Perilaku (X₃)

Pernyataan 1

		Frequency	Percent	Valid Percent	Cumulative Percent
Valid	Setuju	34	40,5	40,5	40,5
	Sangat Setuju	50	59,5	59,5	100,0
	Total	84	100,0	100,0	

Tabel 6.12
Pernyataan 2 Persepsi Kontrol Perilaku (X₃)

Pernyataan 2

		Frequency	Percent	Valid Percent	Cumulative Percent
Valid	Sangat Tidak Setuju	12	14,3	14,3	14,3
	Tidak Setuju	42	50,0	50,0	64,3
	Setuju	23	27,4	27,4	91,7
	Sangat Setuju	7	8,3	8,3	100,0
	Total	84	100,0	100,0	

Tabel 6.13**Pernyataan 3 Persepsi Kontrol Perilaku (X₃)****Pernyataan 3**

		Frequency	Percent	Valid Percent	Cumulative Percent
Valid	Sangat Tidak Setuju	4	4,8	4,8	4,8
	Tidak Setuju	27	32,1	32,1	36,9
	Setuju	26	31,0	31,0	67,9
	Sangat Setuju	27	32,1	32,1	100,0
Total		84	100,0	100,0	

Tabel 6.14**Pernyataan 4 Persepsi Kontrol Perilaku (X₃)****Pernyataan 4**

		Frequency	Percent	Valid Percent	Cumulative Percent
Valid	Tidak Setuju	2	2,4	2,4	2,4
	Setuju	39	46,4	46,4	48,8
	Sangat Setuju	43	51,2	51,2	100,0
Total		84	100,0	100,0	

Tabel 6.15**Pernyataan 5 Persepsi Kontrol Perilaku (X₃)****Pernyataan 5**

		Frequency	Percent	Valid Percent	Cumulative Percent
Valid	Setuju	34	40,5	40,5	40,5
	Sangat Setuju	50	59,5	59,5	100,0
Total		84	100,0	100,0	

Tabel 6.16**Pernyataan 6 Persepsi Kontrol Perilaku (X₃)****Pernyataan 6**

		Frequency	Percent	Valid Percent	Cumulative Percent
Valid	Tidak Setuju	2	2,4	2,4	2,4
	Setuju	37	44,0	44,0	46,4
	Sangat Setuju	45	53,6	53,6	100,0
Total		84	100,0	100,0	

Tabel 6.17
Pernyataan 1 Minat Menabung Nasabah (Y)

Pernyataan 1

		Frequency	Percent	Valid Percent	Cumulative Percent
Valid	Sangat Tidak Setuju	1	1,2	1,2	1,2
	Tidak Setuju	4	4,8	4,8	6,0
	Setuju	47	56,0	56,0	61,9
	Sangat Setuju	32	38,1	38,1	100,0
	Total	84	100,0	100,0	

Tabel 6.18
Pernyataan 2 Minat Menabung Nasabah (Y)

Pernyataan 2

		Frequency	Percent	Valid Percent	Cumulative Percent
Valid	Sangat Tidak Setuju	4	4,8	4,8	4,8
	Tidak Setuju	34	40,5	40,5	45,2
	Setuju	34	40,5	40,5	85,7
	Sangat Setuju	12	14,3	14,3	100,0
	Total	84	100,0	100,0	

Tabel 6.19
Pernyataan 3 Minat Menabung Nasabah (Y)

Pernyataan 3

		Frequency	Percent	Valid Percent	Cumulative Percent
Valid	Sangat Tidak Setuju	2	2,4	2,4	2,4
	Tidak Setuju	7	8,3	8,3	10,7
	Setuju	48	57,1	57,1	67,9
	Sangat Setuju	27	32,1	32,1	100,0
	Total	84	100,0	100,0	

Tabel 6.20
Pernyataan 4 Minat Menabung Nasabah (Y)

Pernyataan 4

		Frequency	Percent	Valid Percent	Cumulative Percent
Valid	Setuju	34	40,5	40,5	40,5
	Sangat Setuju	50	59,5	59,5	100,0
	Total	84	100,0	100,0	

Tabel 6.21**Pernyataan 5 Minat Menabung Nasabah (Y)****Pernyataan 5**

		Frequency	Percent	Valid Percent	Cumulative Percent
Valid	Tidak Setuju	2	2,4	2,4	2,4
	Setuju	43	51,2	51,2	53,6
	Sangat Setuju	39	46,4	46,4	100,0
	Total	84	100,0	100,0	

Tabel 6.22**Pernyataan 6 Minat Menabung Nasabah (Y)****Pernyataan 6**

		Frequency	Percent	Valid Percent	Cumulative Percent
Valid	Setuju	40	47,6	47,6	47,6
	Sangat Setuju	43	51,2	51,2	98,8
	5,00	1	1,2	1,2	100,0
	Total	84	100,0	100,0	

Tabel 6.23**Pernyataan 7 Minat Menabung Nasabah (Y)****Pernyataan 7**

		Frequency	Percent	Valid Percent	Cumulative Percent
Valid	Sangat Tidak Setuju	2	2,4	2,4	2,4
	Tidak Setuju	1	1,2	1,2	3,6
	Setuju	38	45,2	45,2	48,8
	Sangat Setuju	43	51,2	51,2	100,0
	Total	84	100,0	100,0	

Tabel 6.24**Pernyataan 8 Minat Menabung Nasabah (Y)****Pernyataan 8**

		Frequency	Percent	Valid Percent	Cumulative Percent
Valid	Sangat Tidak Setuju	1	1,2	1,2	1,2
	Tidak Setuju	16	19,0	19,0	20,2
	Setuju	31	36,9	36,9	57,1
	Sangat Setuju	36	42,9	42,9	100,0
	Total	84	100,0	100,0	

Tabel 6.25

Pernyataan 9 Minat Menabung Nasabah (Y)

Pernyataan 9

		Frequency	Percent	Valid Percent	Cumulative Percent
Valid	Tidak Setuju	2	2,4	2,4	2,4
	Setuju	40	47,6	47,6	50,0
	Sangat Setuju	42	50,0	50,0	100,0
	Total	84	100,0	100,0	

Tabel 6.26

Pernyataan 10 Minat Menabung Nasabah (Y)

Pernyataan 10

		Frequency	Percent	Valid Percent	Cumulative Percent
Valid	Tidak Setuju	7	8,3	8,3	8,3
	Setuju	34	40,5	40,5	48,8
	Sangat Setuju	43	51,2	51,2	100,0
	Total	84	100,0	100,0	

7. Hasil Uji Validitas

Tabel 7.1

Nilai Distribusi r_{tabel}DISTRIBUSI NILAI r_{tabel} SIGNIFIKANSI 5% dan 1%

N	The Level of Significance		N	The Level of Significance	
	5%	1%		5%	1%
3	0.997	0.999	38	0.320	0.413
4	0.950	0.990	39	0.316	0.408
5	0.878	0.959	40	0.312	0.403
6	0.811	0.917	41	0.308	0.398
7	0.754	0.874	42	0.304	0.393
8	0.707	0.834	43	0.301	0.389
9	0.666	0.798	44	0.297	0.384
10	0.632	0.765	45	0.294	0.380
11	0.602	0.735	46	0.291	0.376
12	0.576	0.708	47	0.288	0.372
13	0.553	0.684	48	0.284	0.368
14	0.532	0.661	49	0.281	0.364
15	0.514	0.641	50	0.279	0.361
16	0.497	0.623	55	0.266	0.345
17	0.482	0.606	60	0.254	0.330
18	0.468	0.590	65	0.244	0.317
19	0.456	0.575	70	0.235	0.306
20	0.444	0.561	75	0.227	0.296
21	0.433	0.549	80	0.220	0.286
22	0.432	0.537	85	0.213	0.278
23	0.413	0.526	90	0.207	0.267
24	0.404	0.515	95	0.202	0.263
25	0.396	0.505	100	0.195	0.256
26	0.388	0.496	125	0.176	0.230
27	0.381	0.487	150	0.159	0.210
28	0.374	0.478	175	0.148	0.194
29	0.367	0.470	200	0.138	0.181
30	0.361	0.463	300	0.113	0.148
31	0.355	0.456	400	0.098	0.128
32	0.349	0.449	500	0.088	0.115
33	0.344	0.442	600	0.080	0.105
34	0.339	0.436	700	0.074	0.097
35	0.334	0.430	800	0.070	0.091
36	0.329	0.424	900	0.065	0.086
37	0.325	0.418	1000	0.062	0.081

Tabel 7.2
Hasil Uji Validitas Aspek Sikap (X₁)
Correlations

		SK_1	SK_2	SK_3	SK_4	TOTAL
SK_1	Pearson Correlation	1	,113	,038	,093	,544**
	Sig. (2-tailed)		,308	,732	,398	,000
	N	84	84	84	84	84
SK_2	Pearson Correlation	,113	1	,105	,272*	,602**
	Sig. (2-tailed)	,308		,342	,012	,000
	N	84	84	84	84	84
SK_3	Pearson Correlation	,038	,105	1	,251*	,609**
	Sig. (2-tailed)	,732	,342		,021	,000
	N	84	84	84	84	84
SK_4	Pearson Correlation	,093	,272*	,251*	1	,637**
	Sig. (2-tailed)	,398	,012	,021		,000
	N	84	84	84	84	84
TOTAL	Pearson Correlation	,544**	,602**	,609**	,637**	1
	Sig. (2-tailed)	,000	,000	,000	,000	
	N	84	84	84	84	84

** . Correlation is significant at the 0.01 level (2-tailed).

* . Correlation is significant at the 0.05 level (2-tailed).

Tabel 7.3
Hasil Uji Validitas Aspek Norma Subjektif (X₂)
Correlations

		NS_1	NS_2	NS_3	NS_4	NS_5	NS_6	TOTAL
NS_1	Pearson Correlation	1	,195	,273*	,124	,179	-,035	,684**
	Sig. (2-tailed)		,075	,012	,261	,104	,755	,000
	N	84	84	84	84	84	84	84
NS_2	Pearson Correlation	,195	1	,203	,131	-,032	,141	,545**
	Sig. (2-tailed)	,075		,064	,236	,773	,199	,000
	N	84	84	84	84	84	84	84
NS_3	Pearson Correlation	,273*	,203	1	,239*	,111	,027	,609**
	Sig. (2-tailed)	,012	,064		,029	,313	,806	,000
	N	84	84	84	84	84	84	84
NS_4	Pearson Correlation	,124	,131	,239*	1	,201	,296**	,529**
	Sig. (2-tailed)	,261	,236	,029		,067	,006	,000
	N	84	84	84	84	84	84	84

NS_5	Pearson Correlation	,179	-,032	,111	,201	1	,361**	,438**
	Sig. (2-tailed)	,104	,773	,313	,067		,001	,000
	N	84	84	84	84	84	84	84
NS_6	Pearson Correlation	-,035	,141	,027	,296**	,361**	1	,387**
	Sig. (2-tailed)	,755	,199	,806	,006	,001		,000
	N	84	84	84	84	84	84	84
TOTAL	Pearson Correlation	,684**	,545**	,609**	,529**	,438**	,387**	1
	Sig. (2-tailed)	,000	,000	,000	,000	,000	,000	
	N	84	84	84	84	84	84	84

*. Correlation is significant at the 0.05 level (2-tailed).

** Correlation is significant at the 0.01 level (2-tailed).

Tabel 7.4

Hasil Uji Validitas Aspek Persepsi Kontrol Perilaku (X₃)

Correlations

		PKP_1	PKP_2	PKP_3	PKP_4	PKP_5	PKP_6	TOTAL
								L
PKP_1	Pearson Correlation	1	,093	,287**	,071	-,136	,107	,463**
	Sig. (2-tailed)		,400	,008	,521	,216	,333	,000
	N	84	84	84	84	84	84	84
PKP_2	Pearson Correlation	,093	1	,248*	-,005	-,056	,005	,571**
	Sig. (2-tailed)	,400		,023	,961	,612	,961	,000
	N	84	84	84	84	84	84	84
PKP_3	Pearson Correlation	,287**	,248*	1	,142	-,087	-,022	,688**
	Sig. (2-tailed)	,008	,023		,198	,434	,844	,000
	N	84	84	84	84	84	84	84
PKP_4	Pearson Correlation	,071	-,005	,142	1	-,151	,241*	,411**
	Sig. (2-tailed)	,521	,961	,198		,169	,027	,000
	N	84	84	84	84	84	84	84
PKP_5	Pearson Correlation	-,136	-,056	-,087	-,151	1	,151	,262
	Sig. (2-tailed)	,216	,612	,434	,169		,169	,000
	N	84	84	84	84	84	84	84
PKP_6	Pearson Correlation	,107	,005	-,022	,241*	,151	1	,426**
	Sig. (2-tailed)	,333	,961	,844	,027	,169		,000
	N	84	84	84	84	84	84	84
TOTAL	Pearson Correlation	,463**	,571**	,688**	,411**	,162	,426**	1
	Sig. (2-tailed)	,000	,000	,000	,000	,141	,000	
	N	84	84	84	84	84	84	84

** Correlation is significant at the 0.01 level (2-tailed).

* Correlation is significant at the 0.05 level (2-tailed).

Mnt _10	Pearson Correlation	,176	,044	,004	-,054	,073	,080	,136	-,182	,029	1	,350*
	Sig. (2-tailed)	,109	,690	,972	,626	,507	,472	,218	,098	,792		,001
	N	84	84	84	84	84	84	84	84	84	84	84
To Tal	Pearson Correlation	,447*	,341*	,456*	,152	,393*	,281*	,450*	,358*	,383*	,350**	1
	Sig. (2-tailed)	,000	,001	,000	,168	,000	,010	,000	,001	,000	,001	
	N	84	84	84	84	84	84	84	84	84	84	84

** . Correlation is significant at the 0.01 level (2-tailed).

8. Hasil Uji Reabilitas

Tabel 8.1

Hasil Uji Realibilitas Aspek Sikap (X₁) Case Processing Summary

		N	%
Cases	Valid	84	100,0
	Excluded ^a	0	,0
	Total	84	100,0

a. Listwise deletion based on all variables in the procedure.

Reliability Statistics

Cronbach's	
Alpha	N of Items
,786	4

Tabel 8.2

Hasil Uji Realibilitas Aspek Norma Subjektif (X₂) Case Processing Summary

		N	%
Cases	Valid	84	100,0
	Excluded ^a	0	,0
	Total	84	100,0

a. Listwise deletion based on all variables in the procedure.

Reliability Statistics

Cronbach's	
Alpha	N of Items
,765	6

Tabel 8.3**Hasil Uji Reabilitas Aspek Persepsi Kontrol Perilaku (X₃)****Case Processing Summary**

		N	%
Cases	Valid	84	100,0
	Excluded ^a	0	,0
	Total	84	100,0

a. Listwise deletion based on all variables in the procedure.

Reliability Statistics

Cronbach's Alpha	N of Items
,769	6

Tabel 8.4**Hasil Uji Reabilitas Aspek Minat Menabung Nasabah (Y)****Case Processing Summary**

		N	%
Cases	Valid	84	100,0
	Excluded ^a	0	,0
	Total	84	100,0

a. Listwise deletion based on all variables in the procedure.

Reliability Statistics

Cronbach's Alpha	N of Items
,844	10

9. Hasil Uji Asumsi Klasik**Tabel 9.1****Hasil Uji Normalitas****One-Sample Kolmogorov-Smirnov Test**

		Unstandardized Residual
N		84
Normal Parameters ^{a,b}	Mean	,0000000
	Std. Deviation	2,12233259
Most Extreme Differences	Absolute	,056
	Positive	,041
	Negative	-,056
Test Statistic		,056
Asymp. Sig. (2-tailed)		,200 ^{c,d}

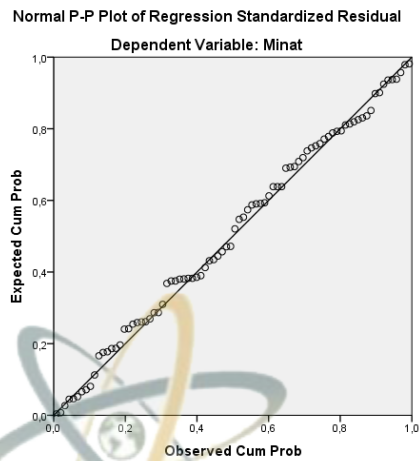
a. Test distribution is Normal.

b. Calculated from data.

c. Lilliefors Significance Correction.

d. This is a lower bound of the true significance.

Gambar 9.1
Hasil Uji Normalitas



Tabel 9.2

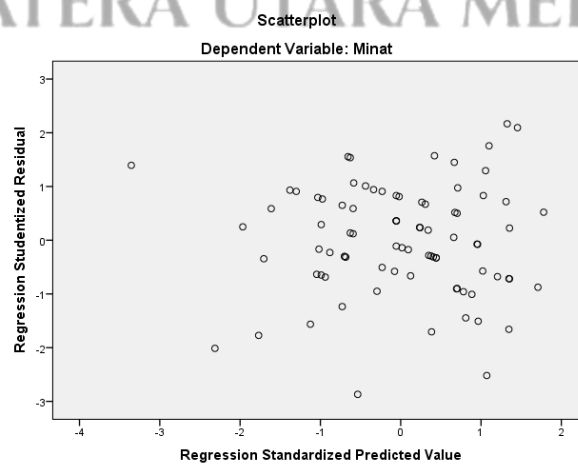
Hasil Uji Multikolinearitas

Coefficients^a

Model		Collinearity Statistics	
		Tolerance	VIF
1	(Constant)		
	Sikap	,808	1,238
	Norma Subektif	,800	1,250
	Persepsi Kontrol Perilaku	,952	1,050

a. Dependent Variable: Minat

Gambar 9.2
Hasil Uji Heteroskedastisitas



Tabel 9.3
Hasil Uji Gletser

Coefficients^a

Model		Unstandardized Coefficients		Standardized Coefficients	t	Sig.
		B	Std. Error	Beta		
1	(Constant)	.678	.218		3.107	.003
	Sikap	-.032	.016	-.342	-2.053	.064
	norma subjektif	.004	.014	.045	.304	.763
	persepsi kontrol perilaku	-.006	.016	-.063	-.381	.705

a. Dependent Variable: RES2

10. Hasil Uji Hipotesis

Tabel 10.1
Hasil Uji t (Parsial)

Coefficients^a

Model		Unstandardized Coefficients		Standardized Coefficients	t	Sig.
		B	Std. Error	Beta		
1	(Constant)	22,472	3,902		5,758	,000
	Sikap	,324	,212	,275	2,530	,030
	Norma Subjektif	,298	,119	,288	2,505	,014
	Persepsi Kontrol Perilaku	,033	,131	,026	,249	,804

a. Dependent Variable: Minat

Gambar 10.1

Persentase r tabel

df	Pr	0.25	0.10	0.05	0.025	0.01	0.005	0.001
		0.50	0.20	0.10	0.050	0.02	0.010	0.002
1	1.00000	3.07768	6.31375	12.70620	31.82052	63.65674	318.30884	
2	0.81650	1.88562	2.91999	4.30265	6.96456	9.92484	22.32712	
3	0.76489	1.63774	2.35336	3.18245	4.54070	5.84091	10.21453	
4	0.74070	1.53321	2.13185	2.77645	3.74695	4.60409	7.17318	
5	0.72669	1.47588	2.01505	2.57058	3.36493	4.03214	5.89343	
6	0.71756	1.43976	1.94318	2.44691	3.14267	3.70743	5.20763	
7	0.71114	1.41492	1.89458	2.36462	2.99795	3.49948	4.78529	
8	0.70639	1.39682	1.85955	2.30600	2.89646	3.35539	4.50079	
9	0.70272	1.38303	1.83311	2.26216	2.82144	3.24984	4.29681	
10	0.69981	1.37218	1.81246	2.22814	2.76377	3.16927	4.14370	
11	0.69745	1.36343	1.79588	2.20099	2.71808	3.10581	4.02470	
12	0.69548	1.35622	1.78229	2.17881	2.68100	3.05454	3.92963	
13	0.69383	1.35017	1.77093	2.16037	2.65031	3.01228	3.85198	
14	0.69242	1.34503	1.76131	2.14479	2.62449	2.97684	3.78739	
15	0.69120	1.34061	1.75305	2.13145	2.60248	2.94671	3.73283	
16	0.69013	1.33676	1.74588	2.11991	2.58349	2.92078	3.68615	
17	0.68920	1.33338	1.73961	2.10982	2.56693	2.89823	3.64577	
18	0.68836	1.33039	1.73406	2.10092	2.55238	2.87844	3.61048	
19	0.68762	1.32773	1.72913	2.09302	2.53948	2.86093	3.57940	
20	0.68695	1.32534	1.72472	2.08596	2.52798	2.84534	3.55181	
21	0.68635	1.32319	1.72074	2.07961	2.51765	2.83136	3.52715	
22	0.68581	1.32124	1.71714	2.07387	2.50832	2.81876	3.50499	
23	0.68531	1.31946	1.71387	2.06866	2.49987	2.80734	3.48496	
24	0.68485	1.31784	1.71088	2.06390	2.49216	2.79694	3.46678	
25	0.68443	1.31635	1.70814	2.05954	2.48511	2.78744	3.45019	
26	0.68404	1.31497	1.70562	2.05553	2.47863	2.77871	3.43500	
27	0.68368	1.31370	1.70329	2.05183	2.47266	2.77068	3.42103	
28	0.68335	1.31253	1.70113	2.04841	2.46714	2.76326	3.40816	
29	0.68304	1.31143	1.69913	2.04523	2.46202	2.75639	3.39624	
30	0.68276	1.31042	1.69726	2.04227	2.45726	2.75000	3.38518	
31	0.68249	1.30946	1.69552	2.03951	2.45282	2.74404	3.37490	
32	0.68223	1.30857	1.69389	2.03693	2.44868	2.73848	3.36531	
33	0.68200	1.30774	1.69236	2.03452	2.44479	2.73328	3.35634	
34	0.68177	1.30695	1.69092	2.03224	2.44115	2.72839	3.34793	
35	0.68156	1.30621	1.68957	2.03011	2.43772	2.72381	3.34005	
36	0.68137	1.30551	1.68830	2.02809	2.43449	2.71948	3.33262	
37	0.68118	1.30485	1.68709	2.02619	2.43145	2.71541	3.32563	
38	0.68100	1.30423	1.68595	2.02439	2.42857	2.71156	3.31903	
39	0.68083	1.30364	1.68488	2.02269	2.42584	2.70791	3.31279	
40	0.68067	1.30308	1.68385	2.02108	2.42326	2.70446	3.30688	

df \ Pr	0.25	0.10	0.05	0.025	0.01	0.005	0.001
	0.50	0.20	0.10	0.050	0.02	0.010	0.002
41	0.68052	1.30254	1.68288	2.01954	2.42080	2.70118	3.30127
42	0.68038	1.30204	1.68195	2.01808	2.41847	2.69807	3.29595
43	0.68024	1.30155	1.68107	2.01669	2.41625	2.69510	3.29089
44	0.68011	1.30109	1.68023	2.01537	2.41413	2.69228	3.28607
45	0.67998	1.30065	1.67943	2.01410	2.41212	2.68959	3.28148
46	0.67986	1.30023	1.67866	2.01290	2.41019	2.68701	3.27710
47	0.67975	1.29982	1.67793	2.01174	2.40835	2.68456	3.27291
48	0.67964	1.29944	1.67722	2.01063	2.40658	2.68220	3.26891
49	0.67953	1.29907	1.67655	2.00958	2.40489	2.67995	3.26508
50	0.67943	1.29871	1.67591	2.00856	2.40327	2.67779	3.26141
51	0.67933	1.29837	1.67528	2.00758	2.40172	2.67572	3.25789
52	0.67924	1.29805	1.67469	2.00665	2.40022	2.67373	3.25451
53	0.67915	1.29773	1.67412	2.00575	2.39879	2.67182	3.25127
54	0.67906	1.29743	1.67356	2.00488	2.39741	2.66998	3.24815
55	0.67898	1.29713	1.67303	2.00404	2.39608	2.66822	3.24515
56	0.67890	1.29685	1.67252	2.00324	2.39480	2.66651	3.24226
57	0.67882	1.29658	1.67203	2.00247	2.39357	2.66487	3.23948
58	0.67874	1.29632	1.67155	2.00172	2.39238	2.66329	3.23680
59	0.67867	1.29607	1.67109	2.00100	2.39123	2.66176	3.23421
60	0.67860	1.29582	1.67065	2.00030	2.39012	2.66028	3.23171
61	0.67853	1.29558	1.67022	1.99962	2.38905	2.65886	3.22930
62	0.67847	1.29536	1.66980	1.99897	2.38801	2.65748	3.22696
63	0.67840	1.29513	1.66940	1.99834	2.38701	2.65615	3.22471
64	0.67834	1.29492	1.66901	1.99773	2.38604	2.65485	3.22253
65	0.67828	1.29471	1.66864	1.99714	2.38510	2.65360	3.22041
66	0.67823	1.29451	1.66827	1.99656	2.38419	2.65239	3.21837
67	0.67817	1.29432	1.66792	1.99601	2.38330	2.65122	3.21639
68	0.67811	1.29413	1.66757	1.99547	2.38245	2.65008	3.21446
69	0.67806	1.29394	1.66724	1.99495	2.38161	2.64898	3.21260
70	0.67801	1.29376	1.66691	1.99444	2.38081	2.64790	3.21079
71	0.67796	1.29359	1.66660	1.99394	2.38002	2.64686	3.20903
72	0.67791	1.29342	1.66629	1.99346	2.37926	2.64585	3.20733
73	0.67787	1.29326	1.66600	1.99300	2.37852	2.64487	3.20567
74	0.67782	1.29310	1.66571	1.99254	2.37780	2.64391	3.20406
75	0.67778	1.29294	1.66543	1.99210	2.37710	2.64298	3.20249
76	0.67773	1.29279	1.66515	1.99167	2.37642	2.64208	3.20096
77	0.67769	1.29264	1.66488	1.99125	2.37576	2.64120	3.19948
78	0.67765	1.29250	1.66462	1.99085	2.37511	2.64034	3.19804
79	0.67761	1.29236	1.66437	1.99045	2.37448	2.63950	3.19663
80	0.67757	1.29222	1.66412	1.99006	2.37387	2.63869	3.19526

Tabel 10.2
Uji Simultan F
ANOVA^a

Model		Sum of Squares	Df	Mean Square	F	Sig.
1	Regression	69,286	3	23,095	4,942	,003 ^b
	Residual	373,857	80	4,673		
	Total	443,143	83			

a. Dependent Variable: Minat

b. Predictors: (Constant), Persepsi Kontrol Perilaku, Sikap, Norma Subjektif

11. Hasil Uji Regresi Linear Berganda

Tabel 11.1

Uji Regresi Berganda

Model		Coefficients ^a		Standardized Coefficients Beta	t	Sig.
		Unstandardized Coefficients B	Std. Error			
1	(Constant)	22,472	3,902		5,758	,000
	Sikap	,324	,212	,275	2,530	,030
	Norma Subjektif	,298	,119	,288	2,505	,014
	Persepsi Kontrol Perilaku	,033	,131	,026	,249	,804

a. Dependent Variable: Minat



UNIVERSITAS ISLAM NEGERI
SUMATERA UTARA MEDAN