

DAFTAR PUSTAKA

- Abdurrahman. *Manajemen Strategi Pemasaran*. Bandung: Pustaka Setia, 2015.
- Amrullah, Adbulkarim. *Tafsir Al-Ashar Juz 1*. Singapura: Kerjaya Print, 2007.
- Anggraini Tuti. *Lembaga Keuangan Syariah dan Dinamika Sosial* Medan: FEBI UIN-SU PRESS 2015
- Ascarya. *Kad Dan Produk Bank Syariah*. Jakarta: Raja Grafindo, 2015.
- Dewi, Gemala. *Aspek-Aspek Hukum Dalam Perbankan Perasuransian Syariah Di Indonesia*. Jakarta: Kencana, 2004.
- Didin Hafidudin, Hendri Tanjung. *Manajemen Pemasaran Syariah Dalam Praktik*. Jkarta: Gema Insani, 2003.
- Etta Mamang, Dangdji Sopiah. *Perilaku Konsumen*. Jakarta: Gema Insani.
- Griffin, Rivky W. *Manajemen. 7*. Jakarta: Erlangga, 2004.
- Hamdana, Rmbat Lupiyadi Dan A. *Manajemen Pemasaran Jasa*. Jakarta: Salemba Empat, 2009.
- Hasibuan Heni Liya, saporuddin, Sugianto. *Pengaruh Citra Perusahaan dan Promosi terhadap Minat Menggunakan Hasanah Card pada BSI KC Medan*. 2022
- Hermawan Kartajaya, M Syakir Sula. *Syrih Marketing*. Bandung: Mizan, 2006.
- [Http://Www.Banksumut.Com](http://Www.Banksumut.Com). Maret 01, 2019.
- Hurriyati, Ratih. *Bauran Pemasaran Dan Loyalitas Konsumen*. Bandung: Alfabeta, 2008.
- Husein, Umar. *Metode Penelitian Untuk Skripsi Dan Tesis Bisnis*. Jakarta: Raja Grafindo, 2007.
- Hutomo Ruddinto, Chanafi Ibrahim. "Pengaruh Produk Bank Syariah Terhadap Minat Menabung Dengan Persepsi Masyarakat Sebagai Variabel Moderating." *Jurnal Ekonomi Syariah*, 2016.
- Karim, Adiwarman. *Bank Islam*. Jakarta: Rajwali Pers, 2009.
- _____. *Bank Islam Analisis Fiqih Dn Keuangan*. Jakarta: Grafindo, 2016.
- Kasali, Rhenald. *Model Kewirausahaan*. Jakarta: Mizan Publika, 2010.
- Kasmir. *Kewirausahaan*. Jakarta: Raja Grafindo, 2014.

- Keuangan, Departemen Perbankan Syariah Otoritas Jasa. *Buku Standar Produk Perbankan Syariah Murabaha*. 2016.
- Muhamad. *Manajemen Dana Bank Syariah*. Jakarta: Rajawali Pers, 2015.
- Muhammad. *Metodologi Penelitian Bisnis*. Jakarta: Raja Grafindo, 2008.
- Mustag, Ahmad. "The Future Of Economics." In *An Islamic Perspektif*. Jakarta: Asy Syaamil Pres & Grafika, 2017.
- Otoritas Jasa Keuangan (Ojk). *Strategi Nasional Literasi Dan Inklusi Keuangan Indonesia*. 2017.
- Pandia, Frianto. *Manajemen Dana Dan Kesehatan Bank*. Jakarta: Rineka Cipta, 2012.
- Pulungan Isma Akhyarni. *Pengaruh Keragaman Produk dan Harga terhadap Kepuasan Konsumen dengan Keputusan Pembelian sebagai Variabel Intervening di Giant Express Letda Sujono*. 2017
- Kotler Philip, Keller. *Manajemen Pemasaran*. Jakarta: Indeks, 2007.
- Pranomo, Peni R. *Cara Memilih Waralaba Yang Menjanjikan Profit*. Jakarta: Elex Media Komputindo.
- Priyanto, Duwi. *Mandri Belajar Spss*. Yogyakarta: Mediakom, 2008.
- Ratminto, Atik. *Manajemen Pelayanan*. Jakarta: Pustaka Pelajar, 2005.
- Ri, Departemen Agama. *Al-Qur'an Dan Terjemahannya*. Bandung: Diponegoro, 2005.
- Saeed, Abdullah. "Islamic Banking And Interest." In *A Study Of The Prohibition Of Riba Adn Its Contemporary Interpretation*. Leiden: Aj Brjil, 1996.
- Shohahussurur. "Proses Pengambilan Keputusan Dalam Perspektif Ibnu Taimiyah." *Jurnal Tsaqapah*, 2010.
- Syahriza Rahmi, TIF Rahma. *Pengaruh Brand Equity terhadap Loyalitas Nasabah Menabung Tabungan Marhamah Mudharabah pada PT. Bank Sumut Syariah Kantor Cabang Pembantu Stabat*. 2021
- Simamora, Henry. *Manajemen Pemasaran Internasional*. Jakarta: Rineka Cipta, 2006.
- Siswanto. *Pengantar Manajemen*. Jakarta: Bumi Aksara, 2005.
- Situmorang, S. Ginting Dan. *Metode Penelitian Kuantitatif*. Jakarta: Bumi Aksara, 2008.

Sonny Koeswara, Muslimah. *"Analisis Besarnya Pengaruh Kinerja Pelayanan (Service Performance) Frontliner Dan Kepuasan Nasabah Prioritas Bca Tbk Cabang Permata Buana Dengan Pendekatan Regresi Linear Multiple."* *Jurnal Pasti*, 2013.

Sudiana. *Metode Statistika*. Bandung: Tarsito, 2001.

Sugiyono. *Metodologi Penelitian Pendidikan (Pendekatan Kuantitatif Dan R&D)*. Bandung: Alfabeta, 2012.

Tjipjono, Diana. *Total Quality Manajement (Tqm)*. Yogyakarta: Andi, 2007.

Trianto, Budi. *Riset Modeling: Teori Konsep Dan Prosedur Melakukan Penelitian Sert Aplikasi Pengolahan Data Penelitian Dengan Program Spss Dan Lisrel*. Pekanbaru: Adh-Dhuha, 2016.

Undang-Undang Perbankan Syariah Nomor 21 Tahun 2008. Jakarta: Redaksi Sinar Grafika, 2009.

Widyastuti, Laili. *"Pengaruh Kualitas Pelayanan Dan Promosi Terhadap Minat Nasabah Menabung Pada Produk Tabungan Pendidikan."* *Uin Walisongo*, 2019.

Wiryaningtya, Dwi Perwitasari. *"Pengaruh Keputusan Nasabah Dalam Pengambilan Kredit Pada Bank Kredit Desa Kabupaten Jember."* *Jurnal Ekonomi Dan Bisnis Growth*, 2006.





**UNIVERSITAS ISLAM NEGERI SUMATERA UTARA
FAKULTAS EKONOMI DAN BISNIS ISLAM
PRODI PERBANKAN SYARIAH**

KUISIONER PENELITIAN

Kepada Yth,
Bapak/Ibu/Saudara (i)
Calon responden

Assalamualaikum Wr.Wb

Dengan hormat

Dengan ini penulis memohon kesediaan bapak/ibu/saudara(i) untuk menjadi responden pada penelitian yang sedang penulis teliti yang berjudul *Pengaruh Literasi Keuangan Syariah, Kualitas Pelayanan dan Promosi Terhadap Keputusan Nasabah Menggunakan produk DPK pada Bank Sumut Syariah Kantor Cabang Pembantu Syariah Panyabungan*. Atas ketersediaan Bapak/Ibu/Sdr/I penulis ucapkan terima kasih.

Wassalamualaikum Wr.Wb.

Panyabungan, 01 Februari 2022

Hormat Saya

Amalia Azizah Putri Dz M

LAMPIRAN 1

PETUNJUK PENGISIAN

Isilah pernyataan di bawah ini dengan sebenar-benarnya.

1. Jenis Kelamin

Laki-laki Perempuan

2. Pekerjaan

Pelajar/Mahasiswa Guru Petani/Pedagang
 PNS POLRI Tidak Bekerja
 Karyawan Swasta Pensiun

3. Pendidikan Terakhir

SD/ sederajat SMA/ sederajat Sarjana
 SMP/ sederajat Diploma

4. Lama Menjadi Nasabah

< 1 tahun 1-3 tahun
 3-5 tahun > 5 tahun

Berilah tanda centang (√) pada salah satu alternatif jawaban yang paling sesuai.

Keterangan:

Skor Nilai

SS	: Sangat Setuju	Nilai	: 5
S	: Setuju	Nilai	: 4
N	: Netral	Nilai	: 3
TS	: Tidak Setuju	Nilai	: 2
STS	: Sangat Tidak Setuju	Nilai	: 1

Variabel Keputusan Nasabah

No	Pernyataan	Opsi Jawaban				
		SS	S	N	TS	STS
1	Saya memutuskan menyimpan dana di bank sumut syariah karena sesuai dengan kebutuhan saya					

2	Saya memutuskan menyimpan dana di bank sumut syariah karena bank sumut syariah mampu memenuhi kebutuhan saya					
3	Saya tertarik menggunakan jasa dan produk bank sumut syariah karena kemudahan akses informasinya					
4	Saya tertarik menggunakan jasa dan produk bank sumut syariah karena bank sumut syariah selalu memberikan informasi terbaru					
5	Saya tertarik menggunakan produk bank sumut syariah karena adanya pilihan produk yang ditawarkan oleh bank sumut syariah					
6	Saya tertarik menggunakan produk bank sumut syariah karena bank sumut syariah dapat memberikan kenyamanan, kemudahan dan keuntungan bagi nasabah					
7	Saya memutuskan menggunakan produk bank sumut syariah karena produk bank sumut syariah dapat memberi manfaat					
8	Saya memutuskan menggunakan produk bank sumut syariah karena dapat membantu saya dalam mengatasi persoalan keuangan					
9	Saya tetap menggunakan jasa bank sumut syariah karena kemandirian dan kepuasan yang saya dapatkan dari bank sumut syariah					
10	Saya tetap menggunakan jasa bank sumut syariah karena keuntungan dan kemudahan akses yang didapat dari bank sumut syariah					

Variabel Literasi Keuangan Syariah

No	Pernyataan	Opsi Jawaban				
		SS	S	N	TS	STS
1	Saya menggunakan Bank Sumut Syariah karena saya mengetahui tidak adanya riba dalam operasional Bank Sumut Syariah					
2	Saya menggunakan Bank Sumut Syariah karena saya mengetahui Bank Sumut Syariah menggunakan sistem bagi hasil					
3	Saya menggunakan Bank Sumut Syariah karena adanya kejelasan dalam operasionalnya					
4	Saya menggunakan produk Bank Sumut Syariah karena saya mengetahui produk tersebut menggunakan akad <i>Mudharabah/Wadiah</i>					
5	Saya menggunakan produk Bank Sumut Syariah karena saya mengetahui manfaat dari akad <i>Mudharabah/Wadiah</i> tersebut					
6	Saya menggunakan produk Bank Sumut Syariah karena saya mengetahui bahwa akad <i>Mudharabah</i> adalah akad dalam bentuk kerjasama dan akad <i>wadiah</i> adalah akad dalam bentuk titipan					
7	Saya menggunakan produk Bank Sumut Syariah karena saya mengetahui pentingnya meminimalkan resiko kesalahan keuangan					
8	Saya menggunakan produk Bank Sumut Syariah karena saya mengetahui adanya kejelasan dalam pengelolaan dana yang saya simpan					
9	Saya menggunakan produk Bank Sumut Syariah karena saya mengetahui pentingnya perencanaan keuangan jangka panjang maupun jangka pendek					

Variabel Kualitas Pelayanan

No	Pernyataan	Opsi Jawaban				
		SS	S	N	TS	STS
1	Petugas Bank Sumut Syariah selalu berpenampilan rapi dan bersih					
2	Fasilitas penunjang yang dimiliki Bank Sumut Syariah cukup memadai					
3	Kebersihan dan Kenyamanan Bank Sumut Syariah selalu terjaga					
4	Petugas Bank Sumut Syariah selalu memberikan informasi yang mudah dipahami nasabah					
5	Petugas Bank Sumut Syariah selalu memberikan kemudahan proses dalam setiap transaksi yang dilakukan nasabah					
6	Petugas Bank Sumut Syariah bersedia membantu ketika nasabah mengalami kendala					
7	Petugas Bank Sumut Syariah memproses dengan cepat atas transaksi yang akan dilakukan nasabah					
8	Petugas Bank Sumut Syariah memahami akan kebutuhan pelanggan secara spesifik					
9	Petugas Bank Sumut Syariah menanggapi dengan baik keinginan nasabah saat bertransaksi					
10	Petugas Bank Sumut Syariah selalu mengutamakan etika dan kejujuran dalam memproses transaksi nasabah					
11	Petugas Bank Sumut Syariah dengar cepat					

	menindaklanjuti Ketika ada kesalahan dan kekeliruan dalam transaksi					
12	Petugas Bank Sumut Syariah Nasabah dapat memberikan kenyamanan dan keamanan saat bertransaksi di bank sumut syariah					
13	petugas Bank Sumut Syariah selalu berkomunikasi dengan baik Dalam proses transaksi maupun diluar proses transaksi					
14	Petugas Bank Sumut Syariah memberi pelayanan yang sama dan adil pada tiap nasabah					
15	Petugas Bank Sumut Syariah selalu memberikan informasi terbaru tentang produk dan pelayanan Bank Sumut Syariah					

Variabel Promosi

No	Pernyataan	Opsi Jawaban				
		SS	S	N	TS	STS
1	Saya tertarik menyimpan dana di Bank Sumut Syariah karena kelengkapan informasi yang diberikan melalui media cetak ataupun elektronik					
2	Saya tertarik menyimpan dana di Bank Sumut Syariah karena informasi yang ada di iklan lengkap serta persuasif					
3	Saya tertarik menyimpan dana di Bank Sumut Syariah setelah melihat iklan di internet					
4	Saya tertarik menyimpan dana di Bank					

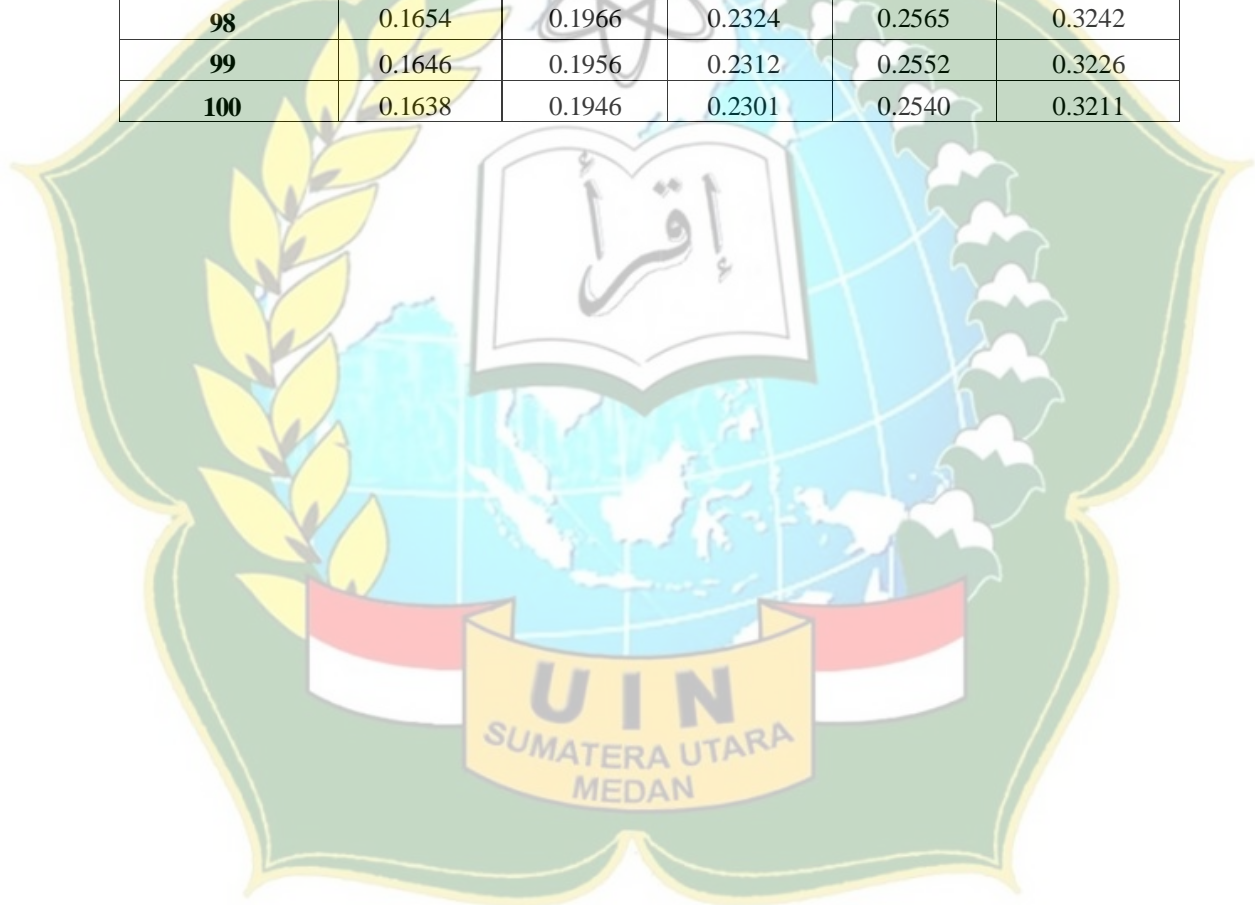
	Sumut Syariah karena adanya penginformasian secara langsung yang dilakukan Bank Sumut Syariah					
5	Saya tertarik menyimpan dana di Bank Sumut Syariah karena adanya pemberian hadiah yang diberikan oleh Bank Sumut Syariah kepada nasabah					
6	Saya tertarik menggunakan Bank Sumut Syariah karena adanya keikutsertaan bank sumut syariah dalam kegiatan yang berbasis sosial					
7	Saya tertarik menyimpan dana di Bank Sumut Syariah karena adanya kesan baik yang diberitakan oleh media					
8	Saya tertarik menyimpan dana di Bank Sumut Syariah karena publisitas yang dilakukan oleh Bank Sumut Syariah melalui kegiatan pameran, event, serta kegiatan lain yang dilakukan bank sumut syariah					
9	Saya tertarik menggunakan jasa Bank Sumut Syariah karena termotivasi oleh informasi yang diberikan tenaga marketing					
10	Saya tertarik menggunakan jasa Bank Sumut Syariah karena kemampuan tenaga marketing memahami dan memberi solusi atas kebutuhan saya					

LAMPIRAN 2

DISTRIBUSI NILAI R_{tabel} df: 51-100

df = (N-2)	Tingkat signifikansi untuk uji satu arah				
	0.05	0.025	0.01	0.005	0.0005
	Tingkat signifikansi untuk uji dua arah				
	0.1	0.05	0.02	0.01	0.001
51	0.2284	0.2706	0.3188	0.3509	0.4393
52	0.2262	0.2681	0.3158	0.3477	0.4354
53	0.2241	0.2656	0.3129	0.3445	0.4317
54	0.2221	0.2632	0.3102	0.3415	0.4280
55	0.2201	0.2609	0.3074	0.3385	0.4244
56	0.2181	0.2586	0.3048	0.3357	0.4210
57	0.2162	0.2564	0.3022	0.3328	0.4176
58	0.2144	0.2542	0.2997	0.3301	0.4143
59	0.2126	0.2521	0.2972	0.3274	0.4110
60	0.2108	0.2500	0.2948	0.3248	0.4079
61	0.2091	0.2480	0.2925	0.3223	0.4048
62	0.2075	0.2461	0.2902	0.3198	0.4018
63	0.2058	0.2441	0.2880	0.3173	0.3988
64	0.2042	0.2423	0.2858	0.3150	0.3959
65	0.2027	0.2404	0.2837	0.3126	0.3931
66	0.2012	0.2387	0.2816	0.3104	0.3903
67	0.1997	0.2369	0.2796	0.3081	0.3876
68	0.1982	0.2352	0.2776	0.3060	0.3850
69	0.1968	0.2335	0.2756	0.3038	0.3823
70	0.1954	0.2319	0.2737	0.3017	0.3798
71	0.1940	0.2303	0.2718	0.2997	0.3773
72	0.1927	0.2287	0.2700	0.2977	0.3748
73	0.1914	0.2272	0.2682	0.2957	0.3724
74	0.1901	0.2257	0.2664	0.2938	0.3701
75	0.1888	0.2242	0.2647	0.2919	0.3678
76	0.1876	0.2227	0.2630	0.2900	0.3655
77	0.1864	0.2213	0.2613	0.2882	0.3633
78	0.1852	0.2199	0.2597	0.2864	0.3611
79	0.1841	0.2185	0.2581	0.2847	0.3589
80	0.1829	0.2172	0.2565	0.2830	0.3568
81	0.1818	0.2159	0.2550	0.2813	0.3547
82	0.1807	0.2146	0.2535	0.2796	0.3527
83	0.1796	0.2133	0.2520	0.2780	0.3507
84	0.1786	0.2120	0.2505	0.2764	0.3487

85	0.1775	0.2108	0.2491	0.2748	0.3468
86	0.1765	0.2096	0.2477	0.2732	0.3449
87	0.1755	0.2084	0.2463	0.2717	0.3430
88	0.1745	0.2072	0.2449	0.2702	0.3412
89	0.1735	0.2061	0.2435	0.2687	0.3393
90	0.1726	0.2050	0.2422	0.2673	0.3375
91	0.1716	0.2039	0.2409	0.2659	0.3358
92	0.1707	0.2028	0.2396	0.2645	0.3341
93	0.1698	0.2017	0.2384	0.2631	0.3323
94	0.1689	0.2006	0.2371	0.2617	0.3307
95	0.1680	0.1996	0.2359	0.2604	0.3290
96	0.1671	0.1986	0.2347	0.2591	0.3274
97	0.1663	0.1975	0.2335	0.2578	0.3258
98	0.1654	0.1966	0.2324	0.2565	0.3242
99	0.1646	0.1956	0.2312	0.2552	0.3226
100	0.1638	0.1946	0.2301	0.2540	0.3211



LAMPIRAN 3

Tabel T: Titik Presentase Distribusi T (DF = 81- 120)

Pr df	0.25 0.50	0.10 0.20	0.05 0.10	0.025 0.050	0.01 0.02	0.005 0.010	0.001 0.002
81	0.67753	1.29209	1.66388	1.98969	2.37327	2.63790	3.19392
82	0.67749	1.29196	1.66365	1.98932	2.37269	2.63712	3.19262
83	0.67746	1.29183	1.66342	1.98896	2.37212	2.63637	3.19135
84	0.67742	1.29171	1.66320	1.98861	2.37156	2.63563	3.19011
85	0.67739	1.29159	1.66298	1.98827	2.37102	2.63491	3.18890
86	0.67735	1.29147	1.66277	1.98793	2.37049	2.63421	3.18772
87	0.67732	1.29136	1.66256	1.98761	2.36998	2.63353	3.18657
88	0.67729	1.29125	1.66235	1.98729	2.36947	2.63286	3.18544
89	0.67726	1.29114	1.66216	1.98698	2.36898	2.63220	3.18434
90	0.67723	1.29103	1.66196	1.98667	2.36850	2.63157	3.18327
91	0.67720	1.29092	1.66177	1.98638	2.36803	2.63094	3.18222
92	0.67717	1.29082	1.66159	1.98609	2.36757	2.63033	3.18119
93	0.67714	1.29072	1.66140	1.98580	2.36712	2.62973	3.18019
94	0.67711	1.29062	1.66123	1.98552	2.36667	2.62915	3.17921
95	0.67708	1.29053	1.66105	1.98525	2.36624	2.62858	3.17825
96	0.67705	1.29043	1.66088	1.98498	2.36582	2.62802	3.17731
97	0.67703	1.29034	1.66071	1.98472	2.36541	2.62747	3.17639
98	0.67700	1.29025	1.66055	1.98447	2.36500	2.62693	3.17549
99	0.67698	1.29016	1.66039	1.98422	2.36461	2.62641	3.17460
100	0.67695	1.29007	1.66023	1.98397	2.36422	2.62589	3.17374
101	0.67693	1.28999	1.66008	1.98373	2.36384	2.62539	3.17289
102	0.67690	1.28991	1.65993	1.98350	2.36346	2.62489	3.17206
103	0.67688	1.28982	1.65978	1.98326	2.36310	2.62441	3.17125
104	0.67686	1.28974	1.65964	1.98304	2.36274	2.62393	3.17045
105	0.67683	1.28967	1.65950	1.98282	2.36239	2.62347	3.16967
106	0.67681	1.28959	1.65936	1.98260	2.36204	2.62301	3.16890
107	0.67679	1.28951	1.65922	1.98238	2.36170	2.62256	3.16815
108	0.67677	1.28944	1.65909	1.98217	2.36137	2.62212	3.16741
109	0.67675	1.28937	1.65895	1.98197	2.36105	2.62169	3.16669
110	0.67673	1.28930	1.65882	1.98177	2.36073	2.62126	3.16598
111	0.67671	1.28922	1.65870	1.98157	2.36041	2.62085	3.16528
112	0.67669	1.28916	1.65857	1.98137	2.36010	2.62044	3.16460
113	0.67667	1.28909	1.65845	1.98118	2.35980	2.62004	3.16392
114	0.67665	1.28902	1.65833	1.98099	2.35950	2.61964	3.16326
115	0.67663	1.28896	1.65821	1.98081	2.35921	2.61926	3.16262
116	0.67661	1.28889	1.65810	1.98063	2.35892	2.61888	3.16198
117	0.67659	1.28883	1.65798	1.98045	2.35864	2.61850	3.16135
118	0.67657	1.28877	1.65787	1.98027	2.35837	2.61814	3.16074
119	0.67656	1.28871	1.65776	1.98010	2.35809	2.61778	3.16013
120	0.67654	1.28865	1.65765	1.97993	2.35782	2.61742	3.15954

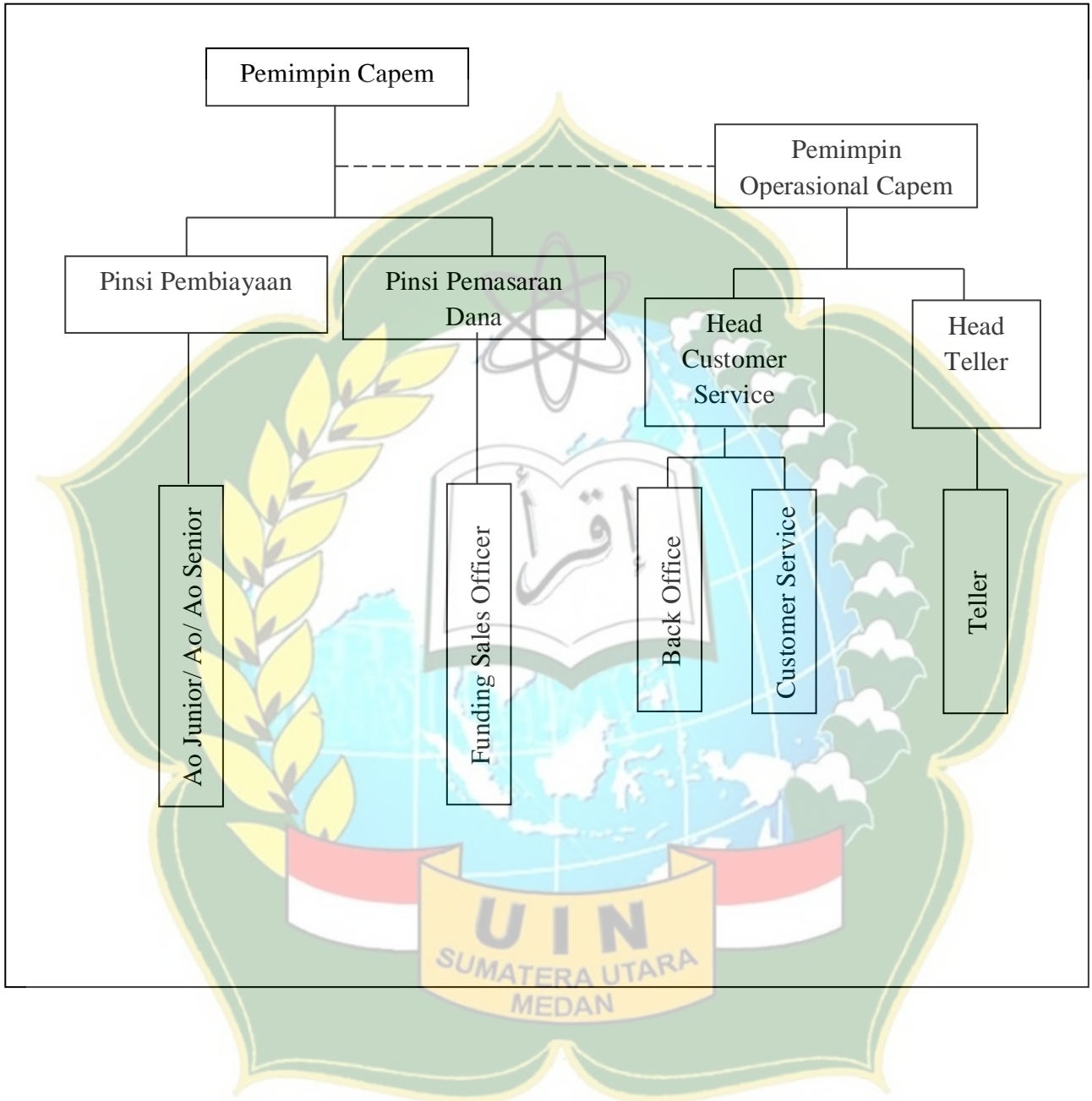
LAMPIRAN 4

TABEL F: Titik Presentase Distribusi F Untuk Probabilitas = 0,1

untuk penyebut (N2)	df untuk pembilang (N1)														
	1	2	3	4	5	6	7	8	9	10	11	12	13	14	15
91	2.76	2.36	2.14	2.01	1.91	1.84	1.78	1.74	1.70	1.67	1.64	1.62	1.60	1.58	1.56
92	2.76	2.36	2.14	2.01	1.91	1.84	1.78	1.74	1.70	1.67	1.64	1.62	1.60	1.58	1.56
93	2.76	2.36	2.14	2.01	1.91	1.84	1.78	1.74	1.70	1.67	1.64	1.62	1.60	1.58	1.56
94	2.76	2.36	2.14	2.01	1.91	1.84	1.78	1.74	1.70	1.67	1.64	1.62	1.60	1.58	1.56
95	2.76	2.36	2.14	2.00	1.91	1.84	1.78	1.74	1.70	1.67	1.64	1.62	1.60	1.58	1.56
96	2.76	2.36	2.14	2.00	1.91	1.84	1.78	1.74	1.70	1.67	1.64	1.62	1.59	1.58	1.56
97	2.76	2.36	2.14	2.00	1.91	1.84	1.78	1.73	1.70	1.67	1.64	1.61	1.59	1.58	1.56
98	2.76	2.36	2.14	2.00	1.91	1.84	1.78	1.73	1.70	1.66	1.64	1.61	1.59	1.57	1.56
99	2.76	2.36	2.14	2.00	1.91	1.83	1.78	1.73	1.70	1.66	1.64	1.61	1.59	1.57	1.56
100	2.76	2.36	2.14	2.00	1.91	1.83	1.78	1.73	1.69	1.66	1.64	1.61	1.59	1.57	1.56
101	2.76	2.36	2.14	2.00	1.91	1.83	1.78	1.73	1.69	1.66	1.64	1.61	1.59	1.57	1.56
102	2.76	2.36	2.14	2.00	1.90	1.83	1.78	1.73	1.69	1.66	1.63	1.61	1.59	1.57	1.56
103	2.75	2.35	2.14	2.00	1.90	1.83	1.78	1.73	1.69	1.66	1.63	1.61	1.59	1.57	1.55
104	2.75	2.35	2.14	2.00	1.90	1.83	1.78	1.73	1.69	1.66	1.63	1.61	1.59	1.57	1.55
105	2.75	2.35	2.14	2.00	1.90	1.83	1.77	1.73	1.69	1.66	1.63	1.61	1.59	1.57	1.55
106	2.75	2.35	2.14	2.00	1.90	1.83	1.77	1.73	1.69	1.66	1.63	1.61	1.59	1.57	1.55
107	2.75	2.35	2.14	2.00	1.90	1.83	1.77	1.73	1.69	1.66	1.63	1.61	1.59	1.57	1.55
108	2.75	2.35	2.14	2.00	1.90	1.83	1.77	1.73	1.69	1.66	1.63	1.61	1.59	1.57	1.55
109	2.75	2.35	2.13	2.00	1.90	1.83	1.77	1.73	1.69	1.66	1.63	1.61	1.59	1.57	1.55
110	2.75	2.35	2.13	2.00	1.90	1.83	1.77	1.73	1.69	1.66	1.63	1.61	1.59	1.57	1.55
111	2.75	2.35	2.13	2.00	1.90	1.83	1.77	1.73	1.69	1.66	1.63	1.61	1.58	1.57	1.55
112	2.75	2.35	2.13	2.00	1.90	1.83	1.77	1.73	1.69	1.66	1.63	1.61	1.58	1.57	1.55
113	2.75	2.35	2.13	2.00	1.90	1.83	1.77	1.73	1.69	1.66	1.63	1.60	1.58	1.57	1.55
114	2.75	2.35	2.13	1.99	1.90	1.83	1.77	1.72	1.69	1.66	1.63	1.60	1.58	1.56	1.55
115	2.75	2.35	2.13	1.99	1.90	1.83	1.77	1.72	1.69	1.65	1.63	1.60	1.58	1.56	1.55
116	2.75	2.35	2.13	1.99	1.90	1.83	1.77	1.72	1.69	1.65	1.63	1.60	1.58	1.56	1.55
117	2.75	2.35	2.13	1.99	1.90	1.83	1.77	1.72	1.69	1.65	1.63	1.60	1.58	1.56	1.55
118	2.75	2.35	2.13	1.99	1.90	1.82	1.77	1.72	1.69	1.65	1.63	1.60	1.58	1.56	1.55
119	2.75	2.35	2.13	1.99	1.90	1.82	1.77	1.72	1.68	1.65	1.63	1.60	1.58	1.56	1.55
120	2.75	2.35	2.13	1.99	1.90	1.82	1.77	1.72	1.68	1.65	1.63	1.60	1.58	1.56	1.55
121	2.75	2.35	2.13	1.99	1.90	1.82	1.77	1.72	1.68	1.65	1.62	1.60	1.58	1.56	1.54
122	2.75	2.35	2.13	1.99	1.90	1.82	1.77	1.72	1.68	1.65	1.62	1.60	1.58	1.56	1.54
123	2.75	2.35	2.13	1.99	1.89	1.82	1.77	1.72	1.68	1.65	1.62	1.60	1.58	1.56	1.54
124	2.75	2.35	2.13	1.99	1.89	1.82	1.77	1.72	1.68	1.65	1.62	1.60	1.58	1.56	1.54
125	2.75	2.35	2.13	1.99	1.89	1.82	1.77	1.72	1.68	1.65	1.62	1.60	1.58	1.56	1.54
126	2.75	2.35	2.13	1.99	1.89	1.82	1.77	1.72	1.68	1.65	1.62	1.60	1.58	1.56	1.54
127	2.75	2.34	2.13	1.99	1.89	1.82	1.76	1.72	1.68	1.65	1.62	1.60	1.58	1.56	1.54
128	2.75	2.34	2.13	1.99	1.89	1.82	1.76	1.72	1.68	1.65	1.62	1.60	1.58	1.56	1.54
129	2.74	2.34	2.13	1.99	1.89	1.82	1.76	1.72	1.68	1.65	1.62	1.60	1.58	1.56	1.54
130	2.74	2.34	2.13	1.99	1.89	1.82	1.76	1.72	1.68	1.65	1.62	1.60	1.58	1.56	1.54
131	2.74	2.34	2.13	1.99	1.89	1.82	1.76	1.72	1.68	1.65	1.62	1.60	1.58	1.56	1.54
132	2.74	2.34	2.13	1.99	1.89	1.82	1.76	1.72	1.68	1.65	1.62	1.60	1.58	1.56	1.54
133	2.74	2.34	2.13	1.99	1.89	1.82	1.76	1.72	1.68	1.65	1.62	1.60	1.57	1.56	1.54
134	2.74	2.34	2.13	1.99	1.89	1.82	1.76	1.72	1.68	1.65	1.62	1.60	1.57	1.56	1.54
135	2.74	2.34	2.12	1.99	1.89	1.82	1.76	1.72	1.68	1.65	1.62	1.60	1.57	1.56	1.54

LAMPIRAN 5

Struktur Organisasi Bank Sumut Syariah KCPSy Panyabungan



DAFTAR LAMPIRAN

Lampiran 1: Daftar Pernyataan Kuesioner

Lampiran 2: Distribusi Nilai R Tabel

Lampiran 3: Tabel T: Titik Presentase T (Df =81-120)

Lampiran 4: Tabel F: Titik Presentase Distribusi F Untuk Probabilitas 0,1

Lampiran 5: Struktur Organisasi Bank Sumut Syariah KCPSy Panyabungan



Nomor : B-493/Turnitin/08/2022
Lamp : 1 (satu)
Hal : Hasil Pengecekan Turnitin

1 Agustus 2022

Kepada Yth
Ketua Program Studi
Perbankan Syariah
Fakultas Ekonomi dan Bisnis Islam UIN SU Medan
di

T e m p a t

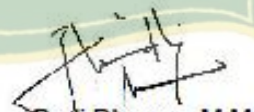
Assalamu'alaikum wr. wb.

Dengan hormat, Bersama ini kami menginformasikan Hasil pengecekan Turnitin:

Nama : Amalia Azizah Putri Dzakiah Matondang
NIM : 53.15.3.023
Program Studi : Perbankan Syariah
Judul : PENGARUH LITERASI KEUANGAN SYARIAH, KUALITAS PELAYANAN DAN PROMOSI TERHADAP KEPUTUSAN NASABAH DI BANK SUMUT SYARIAH KCPSy PANYABUNGAN
Nilai Hasil : 32 % Similarity
Keterangan : Lolos Uji Plagiasi Turnitin (Nilai < 34%)

Demikian surat ini kami informasikan, atas kerjasama Bapak / Ibu kami ucapkan terima kasih.

Wassalam,


Budi Dharma, M.M

DAFTAR RIWAYAT HIDUP

I. Identitas pribadi

1. Nama : Amalia Azizah Putri Dzakiah Matondang
2. NIM : 53153023
3. Tempat, Tanggal Lahir : Manambin, 22 Mei 1998
4. Jenis Kelamin : Perempuan
5. Agama : Islam
6. Pekerjaan : Mahasiswa
7. Alamat : Desa Manambin, Kec. Kotanopan, Kab. Mandailing Natal, Sumatera Utara
8. No hp : 082362850588
9. E-mail : amalia.mtd@gmail.com

II. Riwayat pendidikan

1. SD : SD Negeri 142621 Kotanopan
2. SMP : SMP Negeri 4 Kotanopan
3. MAN : MAN 1 MODEL Bukittinggi
4. Perguruan Tinggi : Universitas Islam Negeri Sumatera Utara (UIN-SU)

